



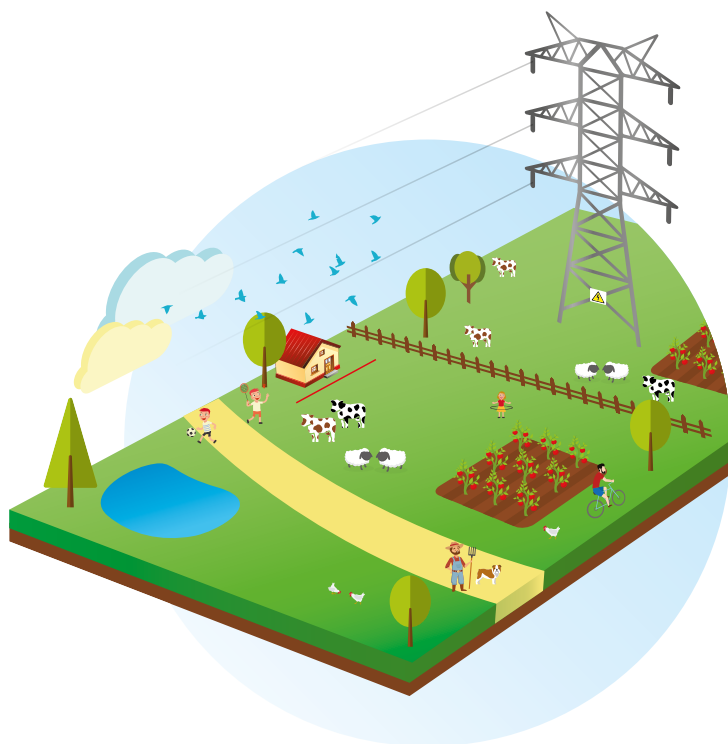
Activos en operación y mantenimiento

¿Cómo llega la energía a nuestros hogares?

Convivencia con la infraestructura

En armonía con el ambiente

Servidumbres



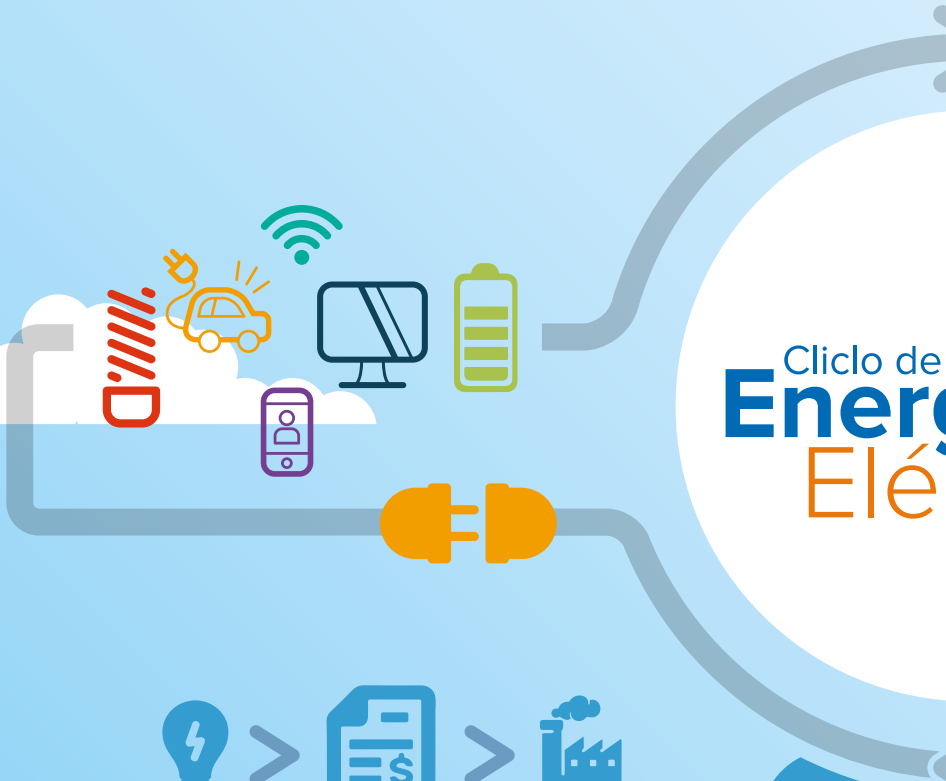
Activos en operación y mantenimiento

¿Cómo llega la energía a nuestros hogares?	4
Convivencia con la infraestructura	6
En armonía con el ambiente	10
Servidumbres	12
Sopa de letras	14

Astrid Álvarez
 Presidente
 Grupo Energía Bogotá

Fredy Zuleta Dávila
 Gerente General
 Unidad de Transmisión

¿Cómo llega a nosotros la energía que usamos a diario?



Ciclo de
Energía
Eléctrica



Los distribuidores son los que llevan la energía eléctrica a nuestros hogares y empresas

3
Distribución y comercialización

Generamos energía eléctrica a partir de:

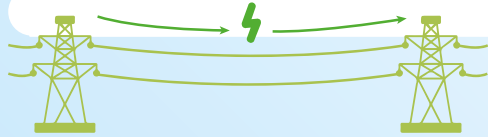
 Agua  Carbón  Viento  Sol  Combustibles

1 Generación

la
gía
ctrica



2 Transmisión



La energía generada es transportada mediante las torres y cables que ves cerca de donde vives

ución
ercialización

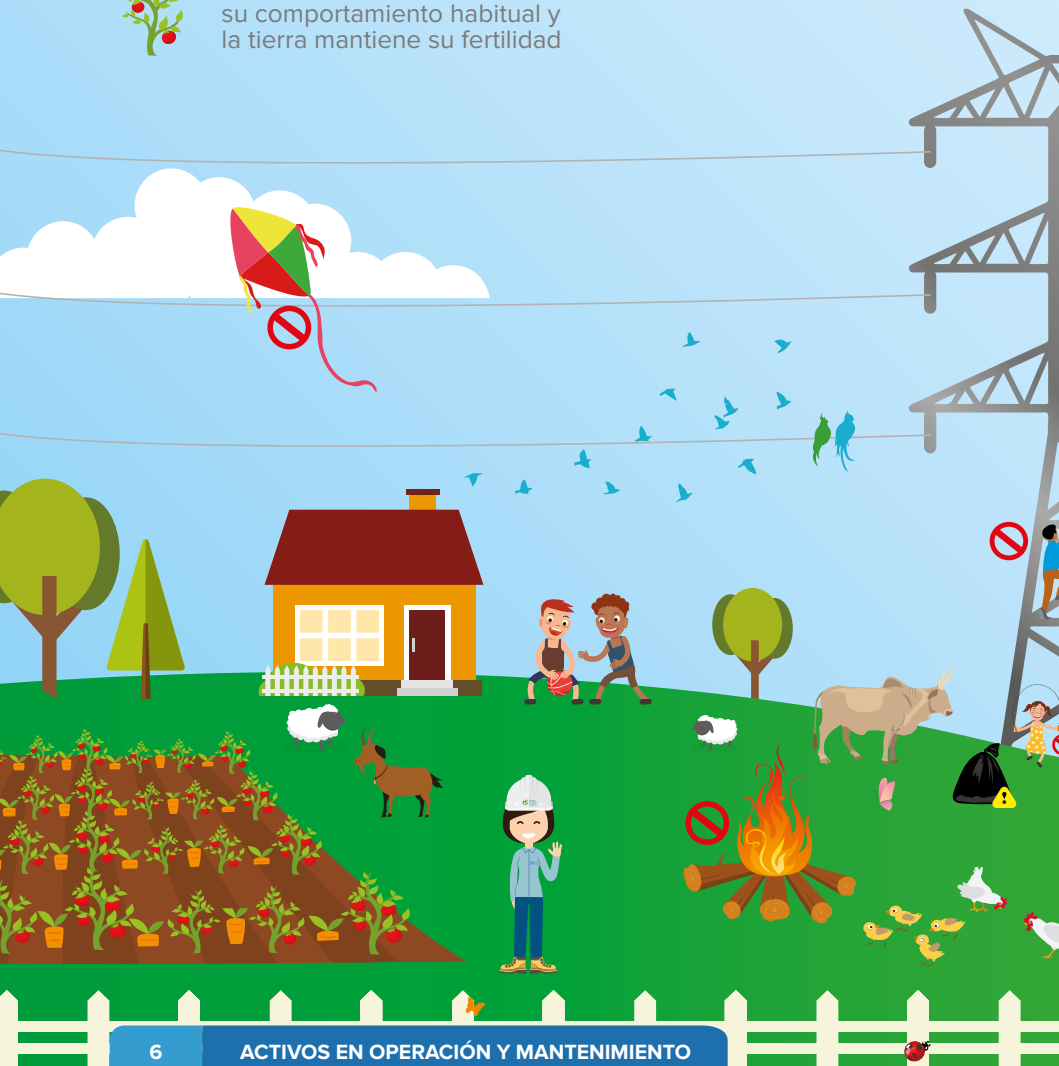
Convivencia con la infraestructura



Nos integramos con la naturaleza sin perjudicar a los animales, la vegetación ni a los seres humanos



Los animales continúan con su comportamiento habitual y la tierra mantiene su fertilidad



Cuida tu vida

✓ Puedes



Puedes tener **cultivos de bajo y mediano porte** que no superen tu altura

! Debes



Permitir el acceso al **personal de mantenimiento**



Si deseas construir ten en cuenta hacerlo **fuera del área de servidumbre**



Si encuentras **paquetes o elementos extraños cerca de las torres** por favor denuncia



Si observas que los **árboles se encuentran cerca a los cables de electricidad** por favor infórmalos

⊘ NO puedes



No hagas fogatas ni quemas controladas cerca de torres ni cables



No debes subir o escalar por las torres



No debes elevar cometas cerca de los cables y las torres



No debes jugar cerca de las torres y/o subestaciones

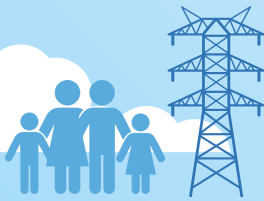


No uses la estructura para amarrar el ganado

Convivencia con la infraestructura



Recuerda la línea te está protegiendo de los rayos, porque **los cables de guarda de las torres actúan como parrarayos**



Gracias por permitirnos ser **parte de tu familia**





Gracias a ti la **energía** puede
llegar **a tu casa y a tu
comunidad**



Realizamos **mantenimiento riguroso
de todos nuestros activos**, para
lograr operar nuestras líneas con los
mejores estándares de calidad y
seguridad para toda la comunidad



En armonía con el ambiente



En **materia ambiental** somos responsables en el cumplimiento de la normatividad vigente y ejecutamos los **planes de manejo ambiental -PMA- y Licencias Ambientales** establecidos por la autoridad ambiental competente



Los PMA contienen medidas de manejo en donde se plantean las acciones para **prevenir, controlar o mitigar** los impactos que se pueden presentar por la **operación y el mantenimiento**





Vigilamos que nuestras líneas operen en **armonía con el ambiente**



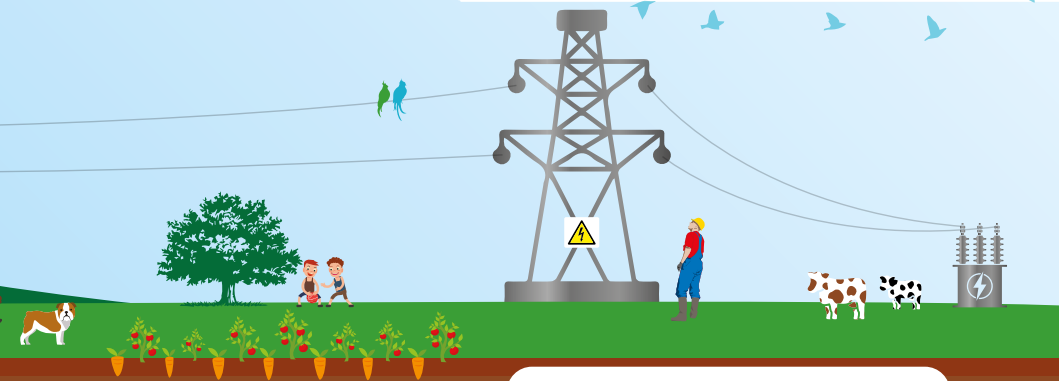
Realizamos el **mantenimiento de la franja de servidumbre** para garantizar tu seguridad






En caso de **avería**, nuestro personal especializado se encargará de repararla para cuidarte



Los **cambios climáticos pueden afectar los suelos**, por lo tanto realizamos monitoreo y atención permanente para minimizar los efectos del clima sobre la línea



Nuestra operación y mantenimiento es sostenible

-  **Convivimos con la fauna**
-  **Respetamos las fuentes naturales de agua**
-  **Nos integramos con la vegetación existente**

Conoce todo sobre las Servidumbres

Servidumbre es el espacio establecido bajo las líneas de transmisión cuyo principal objetivo es garantizar la seguridad para las personas, los animales y los bienes



Eje de la línea

El ancho de la franja de servidumbre depende del nivel de tensión de la línea de transmisión y de la norma técnica vigente en el momento de la construcción de la línea

El rango oscila entre 32 y 60 m

No afecta
los derechos
de la propiedad



Actividades **NO** compatibles con el área de servidumbre:



Alta concentración
o presencia
permanente de
personas



Lugares de
parqueo, recreación
o comercio



No debes elevar
cometas cerca de
los cables y las torres



No debes subir
o jugar en las torres



Cultivos de
alto porte



Quemas o
incendios
controlados



Construcciones
para albergar
personas o animales

Actividades **compatibles** con el área de servidumbre:

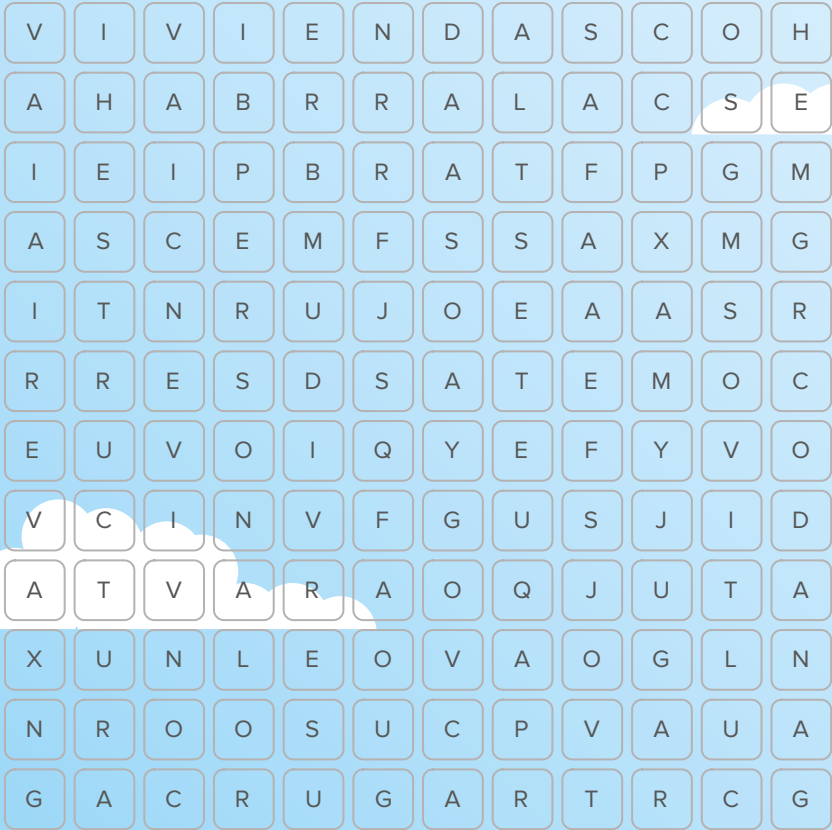


Ganadería, pastoreo y
movilidad de animales
y personas



Cultivos de bajo y
mediano porte que no
superen tu estatura

Sopa de letras



Encuentra las palabras ocultas en esta sopa de letras:

AVERIA
CONVIVENCIA
COMETAS
JUGAR
ESTRUCTURA
GANADO

ESCALAR
VIVIENDAS
SERVIDUMBRE
CULTIVOS
PERSONAL
PAQUETES



Grupo Energía Bogotá

Activos en operación y mantenimiento

Líneas de Atención



(1) 326 8080

320 488 1990





En caso de daños o anomalías
puedes avisarnos en nuestra línea
de atención

¿Cómo llega la energía a nuestros hogares?

Convivencia con la infraestructura

En armonía con el ambiente

Servidumbres

-  @GrupoEnergiaBog
-  Grupo Energía Bogotá
-  @GrupoEnergiaBogota
-  grupoenergiabogota

Oficina principal:

Carrera 9 #73-44

PBX (571) **326 8000**

Bogotá D.C. Colombia

www.grupoenergiabogota.com