

## Subestación Colectora 500 kV y Líneas de Transmisión Colectora – Cuestecitas y Cuestecitas – La Loma 500 kV



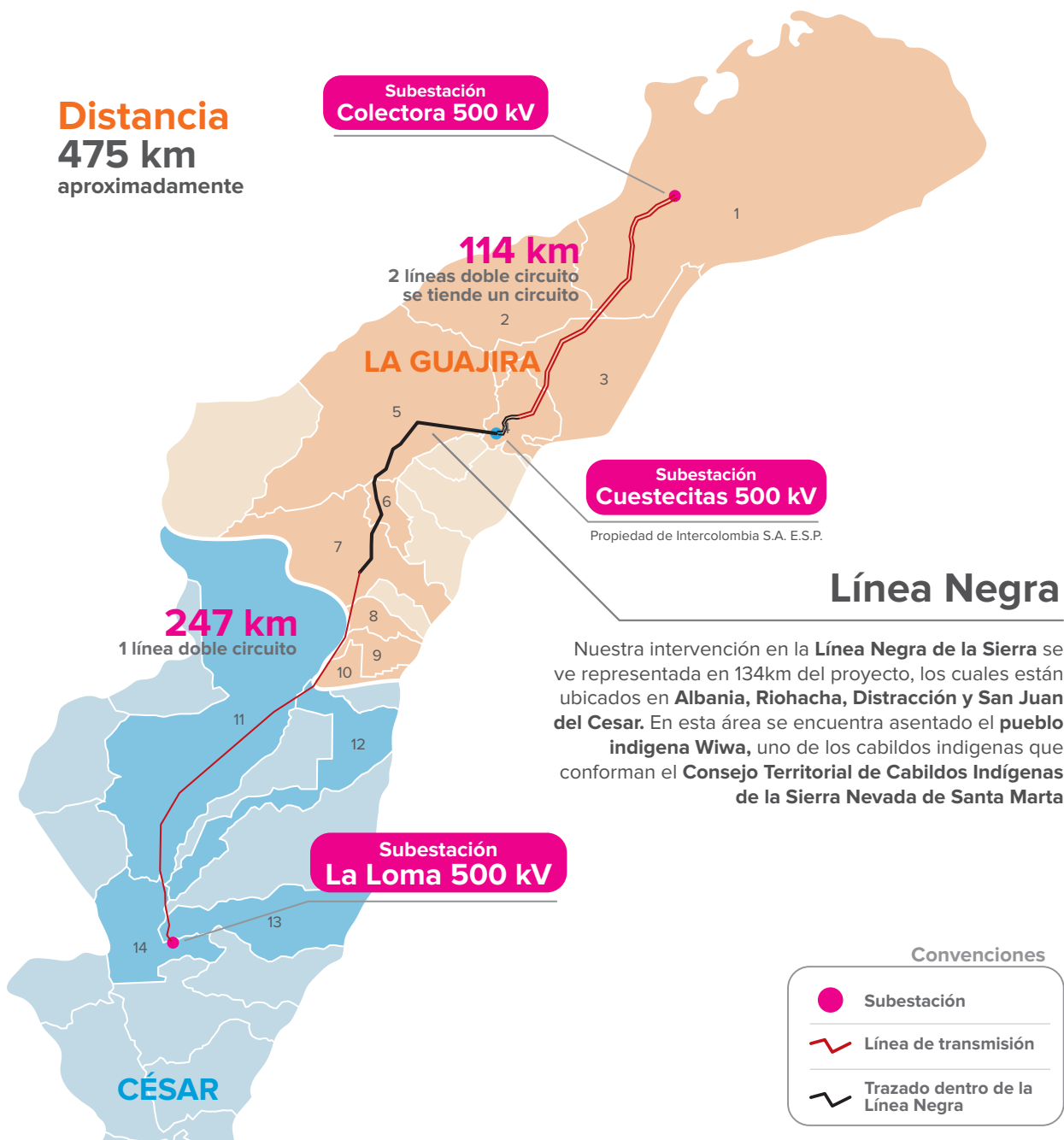
### Alcance

- Una nueva subestación Colectora 500 kV
- Ampliación subestación Cuestecitas 500 kV
- Ampliación subestación La Loma 500 kV

### Distancia

**475 km**

aproximadamente



### Línea Negra

Nuestra intervención en la **Línea Negra de la Sierra** se ve representada en 134km del proyecto, los cuales están ubicados en **Albania, Riohacha, Distracción y San Juan del Cesar**. En esta área se encuentra asentado el **pueblo indígena Wiwa**, uno de los cabildos indígenas que conforman el **Consejo Territorial de Cabildos Indígenas de la Sierra Nevada de Santa Marta**

## DEPARTAMENTOS Y MUNICIPIOS

### La Guajira

- |             |                        |
|-------------|------------------------|
| 1. Uribia   | 6. Distracción         |
| 2. Manaure  | 7. San Juan del Cesar  |
| 3. Maicao   | 8. Villanueva          |
| 4. Albania  | 9. Urumita             |
| 5. Riohacha | 10. La Jagua del Pilar |

### Cesar

- 11. Valledupar
- 12. La Paz
- 13. Becerril
- 14. El Paso

# BENEFICIOS

Estos son algunos de los beneficios que traerá la construcción del proyecto Colectora 500kV



Transmitiremos la energía renovable **desde La Guajira para Colombia**

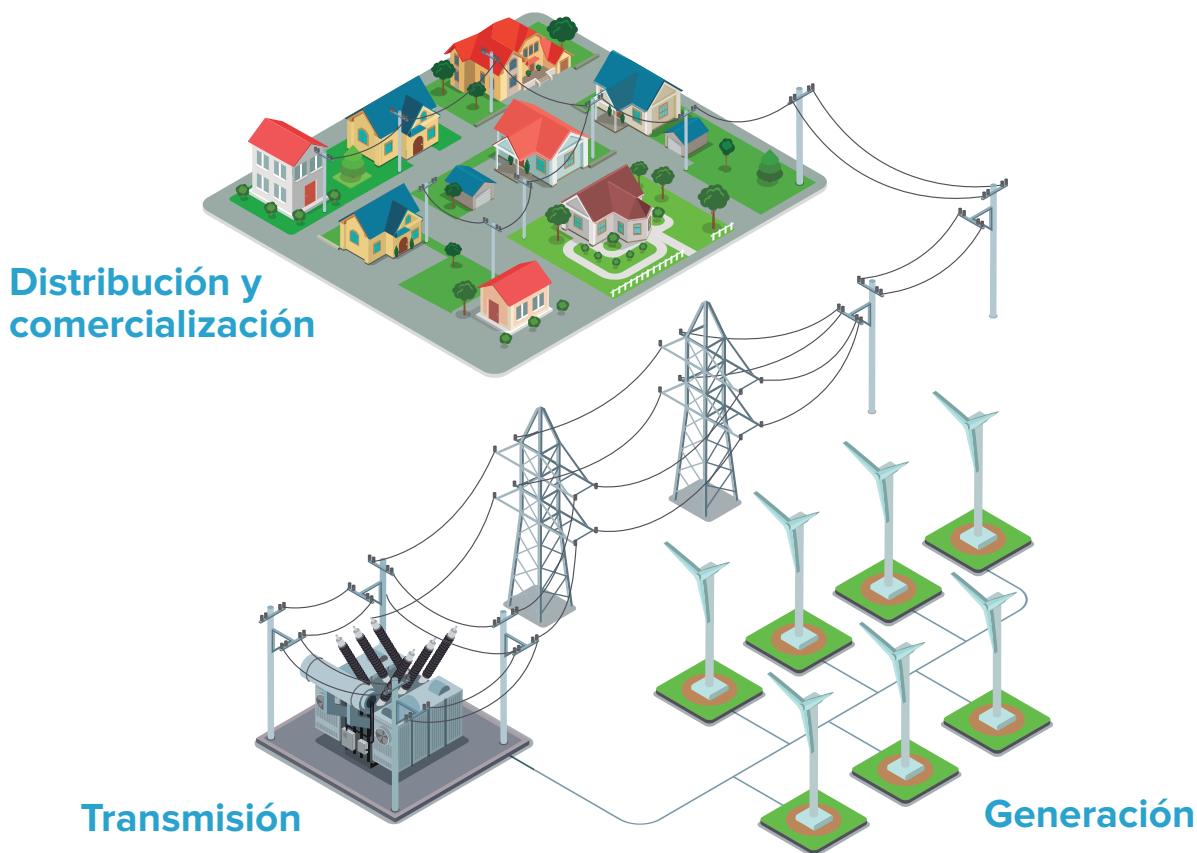


Conectaremos **7 parques eólicos** localizados en La Guajira al Sistema Interconectado Nacional (SIN) con una capacidad de 1050 MW, con esta energía se podría atender cerca del **10% de la demanda de energía eléctrica del país**



Facilitaremos la inserción de **nuevas plantas de generación de energía renovable** al sistema eléctrico colombiano en los departamentos de La Guajira y Cesar, con estos proyectos es posible el uso de **energía más limpia**

## Ciclo de la energía



Grupo Energía Bogotá

Convertiendo energía en buenas acciones