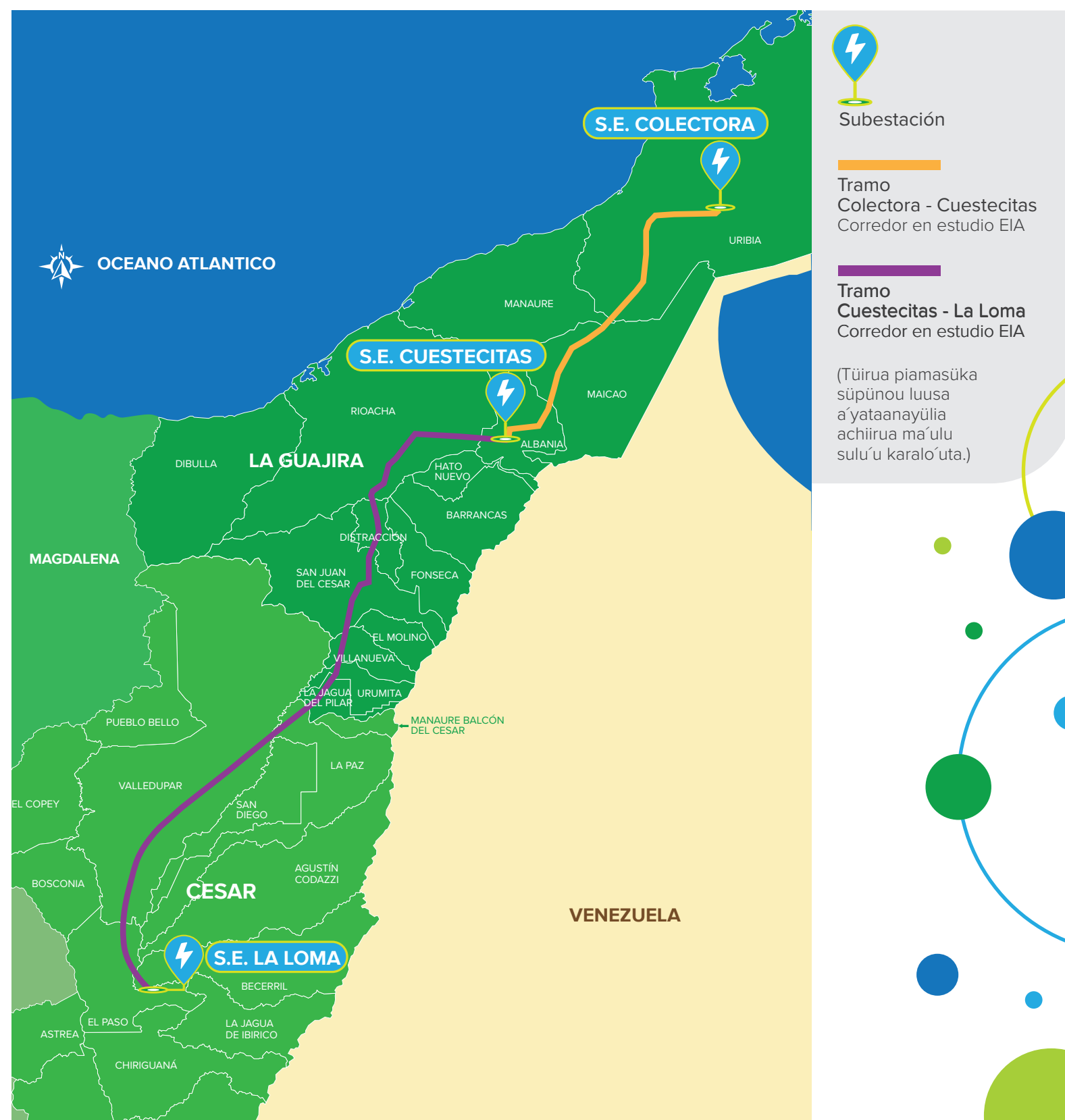
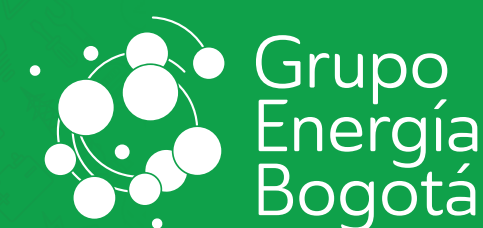


**Süpülee:** Tü a'yatawaaka aku'majününjatü sulu'u tü mmapakat **Wajiira** müsia **Cesar**.



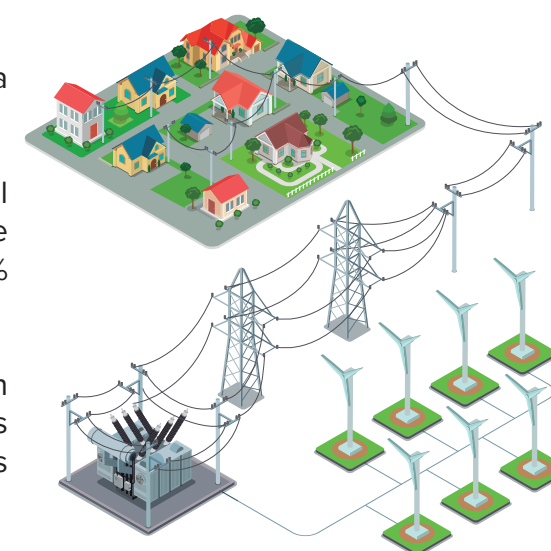
# Proyecto UPME 06 – 2017

## Subestación Colectora 500 kV y Líneas de Transmisión Colectora – Cuestecitas y Cuestecitas – La Loma 500 kV



### Beneficios del proyecto:

- ✓ Transmitiremos la energía renovable desde La Guajira para Colombia
- ✓ Conectaremos 7 parques eólicos localizados en La Guajira al Sistema Interconectado Nacional (SIN) con una capacidad de 1050 MW, con esta energía se podría atender cerca del 10% de la demanda de energía eléctrica del país
- ✓ Facilitaremos la inserción de nuevas plantas de generación de energía renovable al sistema eléctrico colombiano en los departamentos de La Guajira y Cesar, con estos proyectos es posible el uso de energía más limpia



### Descripción del proyecto:

- ⚡ Construiremos una nueva subestación Colectora 500 kV
- ⚡ Ampliaremos las subestaciones Cuestecitas y La Loma 500 kV
- ⚡ Construiremos dos líneas de transmisión Colectora – Cuestecitas en 500kV con una longitud aproximada de 110 km cada una
- ⚡ Construiremos la línea de transmisión Cuestecitas – La Loma en 500 kV con una longitud aproximada de 250 km
- ⚡ Instalaremos bancos de compensación reactiva con una capacidad de 480 MVAR

### Trámite ambiental ante la ANLA:

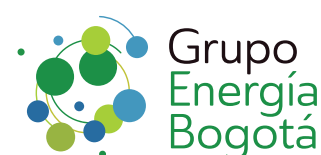
El proyecto se encuentra en la etapa de planeación, se realizó el Diagnóstico Ambiental de Alternativas (DAA), la Autoridad Nacional de Licencias Ambientales (ANLA) seleccionó las alternativas y estamos realizando el Estudio de Impacto Ambiental (EIA).

**DAA:** Es un estudio que se presenta con alternativas ambientales y socialmente viables en el que se pueda desarrollar el proyecto. La mejor opción es seleccionada por la ANLA.

**EIA:** Es un estudio que se presenta ante la ANLA para obtener la licencia ambiental del proyecto, exigido por la Ley y poder iniciar la construcción.

#### Tramo

Colectora - Cuestecitas	Auto de selección de alternativa No 01306 28 de marzo de 2018
Cuestecitas - La Loma	Auto de selección de alternativa No 01929 30 abril de 2018






[@GrupoEnergiaBog](#)  
[Grupo Energía Bogotá](#)  
[@GrupoEnergiaBogota](#)  
[grupoenergiabogota](#)  
[www.grupoenergiabogota.com](http://www.grupoenergiabogota.com)

**Oficina principal:**  
**Carrera 9 #73-44**  
**PBX (571) 3268000**  
**Bogotá D.C. Colombia**

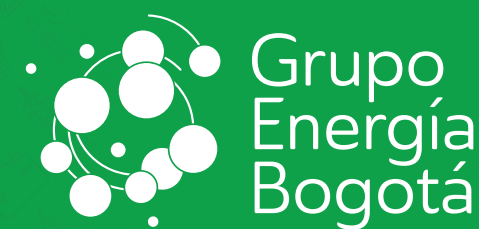
**Ubicación:** El proyecto se ubica en los departamentos de **La Guajira** y **Cesar**.






-  Subestación
-  Tramo Colectora - Cuestecitas Corredor en estudio EIA
-  Tramo Cuestecitas - La Loma Corredor en estudio EIA

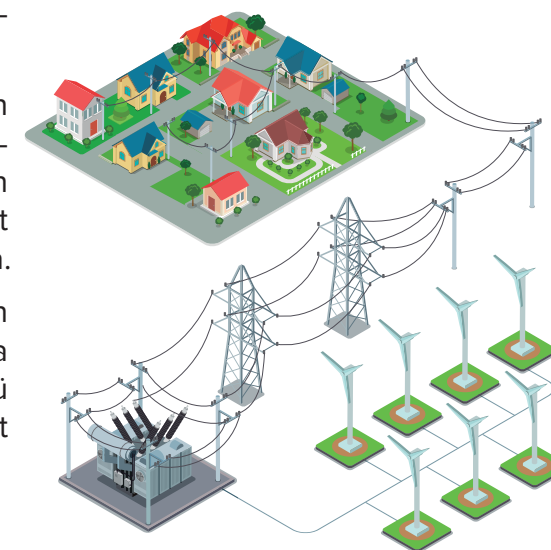
# Proyecto UPME 06 – 2017

## Subestación Colectora 500 kV y Líneas de Transmisión Colectora – Cuestecitas y Cuestecitas – La Loma 500 kV








### Tü anaka süñainjee tü a'yatawaaka:

-  Walatirüinjatü tü sütsinka luusa Wajiirajee sulu'umuin supushua tü mma mülouskalü Kolompia.
-  Wepeipijire'erüinjatü akaraishi süpülee aku'mujuleeka sütsin joutai sulu'ukalü mmakat Wajiira süñainmüin tü Sistema Interconectado Nacional (SIN) münakat, eere süntün süñainmüin 1050 MW tü sütsinka, süka tü eesü süpüla ein luusakat sulu'ümüin 10% eere cheijain shia sulu'ummapakat Kolombia.
-  Weite'rüinjatü jekennu shiipiapüle eere suku'mujunuin sukua'ipa tü sütsinka joutai süñainmüin tü sukua'ipapuka weinshi sulu'um Wajiira süma Cesar, süka tü a'yatawaaka eesü süpüla wanoutiteerüin shi'ipaya sukua'ipa tü luusa wülesukat ayuluushika süñainje ne tü eekalü sa'umakat.



### Sukua'ipa tü a'yatawaaka:

-  Waku'müjünjateerü wane shiipiapüle sütsin luusa jeketü Colectora 500 kV
-  Wako'müinjatü tü shiipiapüleirua luusa chakalüirua Cuestecitas otta La Loma süñainmüin 500 kV
-  Waku'müjünjateerü piamasü kachueera süpüno'u eepünainjatüi sülatüin sütsinka luusa Colectora -Cuestecitas sulu'um 500 kV, süma 110 km süka'püin wanewai.
-  Waku'müjünjateerü wane kachueera süpüno'u eepünainjatüi sülatüin sütsinka luusa Cuestecitas – La Loma sulu'um 500kV süma 250 km süka'püin.
-  Weitainjatü wane kachueera sütaülia sütsin tü luusakat Bancos de compensación reactiva süñülia eere süntün süñainmüin 480 MVar

### Sukua'ipa a'yatawaka süpülamüin ANLA:

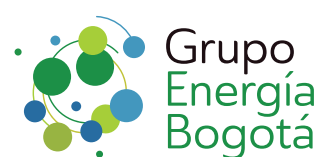
Aku'mujunayülia sukua'ipa tü a'yatawaaka, palajana shia ainjünaka wane süñalia tü eekalu sulu'um tü mmakat, shia tü Diagnostico Ambiental de Alternativas (DAA) münakat, tü kanüliaka Autoridad Nacional de Licencias Ambientales (ANLA) shia aneekakat tü sukua'ipanjatka tü a'yatawaaka, shiasa ma'ulu yaa shia wa'nraka wane shi'ipajee tü karalo'utaka Estudio de Impacto Ambiental (EIA) münakat.

**DAA:** Wane karalo'uta a'ayatana amaalü eere sükujünüin jetsüi anain jee lotuin sukua'ipainjatetka tü a'yatawaa aünüinjatka. Eeka anain ma'in shia aneekünaka sutuma ANLA.

**EIA:** Wane karalo'uta aku'müjünüsü sümüin ANLA süpüla shianjatüin aapüin tü sujutala'ayekat a'yatawaa, shia tü Licencia Ambiental münaka sutuma tü pütchi aluwataaka sulu'um tü mmakat, süpüla süttinnüin joo a'yatawaaka yalejee.

#### Tramo

Colectora - Cuestecitas	Auto de selección de alternativa No 01306 28 de marzo de 2018
Cuestecitas - La Loma	Auto de selección de alternativa No 01929 30 abril de 2018



 @GrupoEnergiaBog  
 Grupo Energía Bogotá  
 @GrupoEnergiaBogota  
 grupoenergiabogota  
[www.grupoenergiabogota.com](http://www.grupoenergiabogota.com)

**Oficina principal:**  
**Carrera 9 #73-44**  
**PBX (571) 3268000**  
**Bogotá D.C. Colombia**