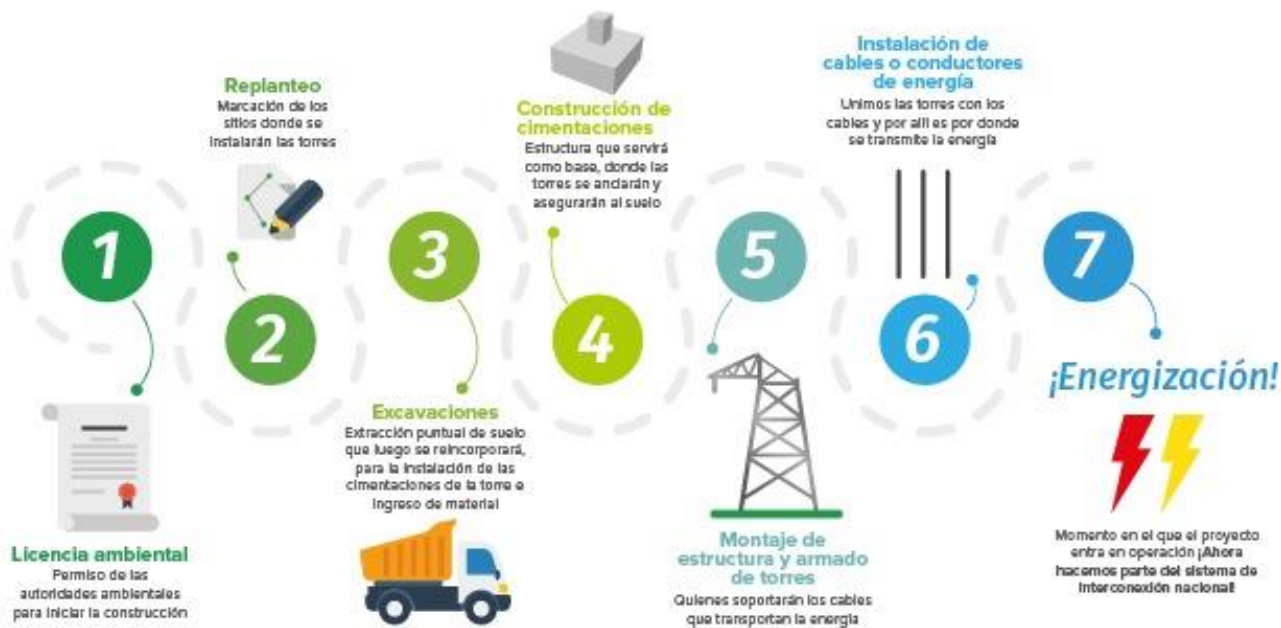


Proyecto Mocoa - Renacer 230 kV



Así avanza el proyecto Mocoa - Renacer de transmisión de energía eléctrica

El proyecto **Mocoa Renacer** se encuentra en la etapa de reconstrucción del tramo de la línea Mocoa - Jamondino que contempla el armado y tendido de las torres 123, 124 y 125. También se finalizaron las excavaciones de las torres 126 y 127 y actualmente avanza la etapa de fundición de cimentaciones.

El proceso de construcción de una línea de transmisión de energía eléctrica inicia con la etapa de replanteo, es decir, la verificación de sitios de torres y la marcación del terreno. Posteriormente se hacen excavaciones e instalación de cimentaciones, montaje de torre y tendido de los cables, para finalmente ponerse en operación. Todo este proceso tiene una duración de 14 a 18 meses aproximadamente. En el caso de la línea de Mocoa - Renacer será de seis meses aproximadamente.

"El corazón y la energía están puestos en cada fase de nuestros proyectos, en la cual participan ingenieros de líneas, topógrafos, geólogos, arqueólogos, biólogos, ingenieros ambientales, abogados, así como profesionales sociales y de seguridad y salud en el trabajo", expuso el gerente del proyecto, Víctor Quiasúa.

Antes, durante y después de la construcción el equipo del proyecto Mocoa- Renacer, **realiza reuniones informativas con autoridades regionales, locales y comunidades del área de influencia del proyecto**, con el fin de informar y recibir sugerencia sobre el desarrollo del mismo.

