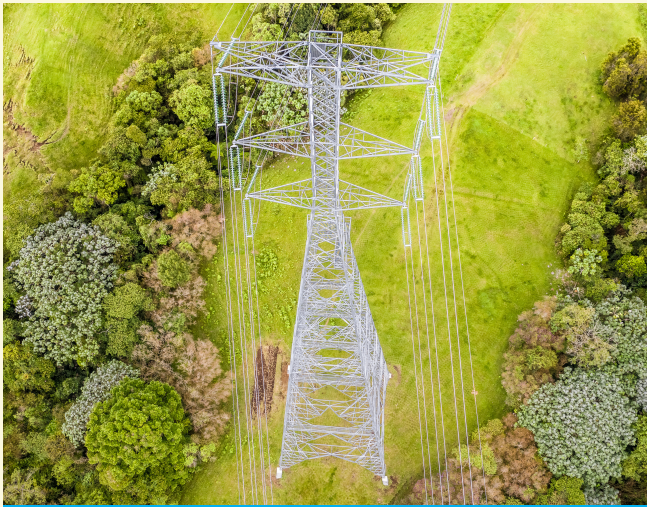


Proyectos Colectora y La Loma



Activo en operación Grupo Energía Bogotá

Transmisión del GEB, en el sistema circulatorio energético de Colombia

Luego de 125 años de existencia, el Grupo Energía Bogotá (GEB) –antes Empresa de Energía de Bogotá– se ha convertido en **uno de los principales transportadores de energía eléctrica en Colombia, llevando este recurso a las diferentes regiones que no pueden autoabastecerse.**

Eduardo Pinilla, director Técnico de Transmisión del GEB, explica que **esta compañía se encuentra en la segunda fase del ciclo de la energía eléctrica, es decir, en el que el recurso es transportado desde los lugares donde se produce hasta los centros de consumo.**

En este sentido, Pinilla manifiesta que el primer paso de este ciclo es la generación, que se desarrolla al manipular recursos como el agua, el carbón, la luz solar, el viento y combustibles; **estos, al pasar por unos elementos llamados generadores, permiten crear energía eléctrica.**

El segundo paso es la transmisión: el transporte de esa energía por medio de cables que se sostienen de las torres que se ven a las afueras de las ciudades. Antes de empezar a llevarla de un lado a otro, esa energía pasa por transformadores que permiten regular el nivel de tensión para disfrutarla y utilizarla de diferentes formas, en las industrias, hospitales, escuelas, comercios, vías públicas, entre otras.

Para ejecutar esas labores de transporte, Transmisión del GEB dispone en todo el país de 1.655 kilómetros de líneas y 30 subestaciones en todo el país.

En la tercera fase del ciclo, distribución y comercialización, la energía eléctrica es entregada a las empresas que se encargan de suministrarla a las casas y empresas, y **son las que distribuyen las facturas que mensualmente llegan a los domicilios y a quienes los usuarios les pagan el servicio.**

Es decir, explica Pinilla, que a la casa de los usuarios o a las empresas **nunca les llegará una factura de Transmisión o del GEB cobrando por el servicio, de esto se encarga la empresa distribuidora local.**

“Transmisión está comprometida en prestar el mejor servicio a los colombianos, por ello realiza los esfuerzos necesarios para que las líneas que llevan la energía a las regiones siempre estén disponibles y entreguen este recurso clave para mover al país. Nuestra meta es mejorar vidas con energía sostenible y competitiva”, concluye Pinilla.