

SISTEMA DE COORDENADAS

Proyección: Transverse_Mercator
 Datum: Magna Sirgas
 Origen de la zona: Unico
 Coordenadas Geográficas: 4° 35' 46.3215"
 -74° 04' 39.0285"
 Coordenadas planas: 2'000.000 metros Norte
 5'000.000 metros Este

CONVENCIONES TEMÁTICAS

Geología Estructural

FALLAS

- - - Faltas interidas
- - - - - Lineamiento fotogeológico

PLIEGUES

- + - - - - Sinclinal
- - - - - Sección geológica

Unidades Geológicas

Cuaternario

- Depósitos Aluviales, Qal
- Depósitos de Flujos de lodo y cenizas recientes, Qlo

Neogeno

- Formación Zarzal, TPz
- Formación La Paila, Tmp
- Formación Cinta de Piedra, Tocc

CONVENCIONES CARTOGRÁFICAS

Hidrografía

- Jagüey P
- Drenaje Sencillo
- Drenaje Doble
- Laguna
- Jagüey

Infraestructura

- Construcciones
- Torre Energía Eléctrica
- Red Alta Tensión
- Puente

Relieve

- Intermedia
- Indice

Administrativo

- Límite Veredal
- Límite Municipal

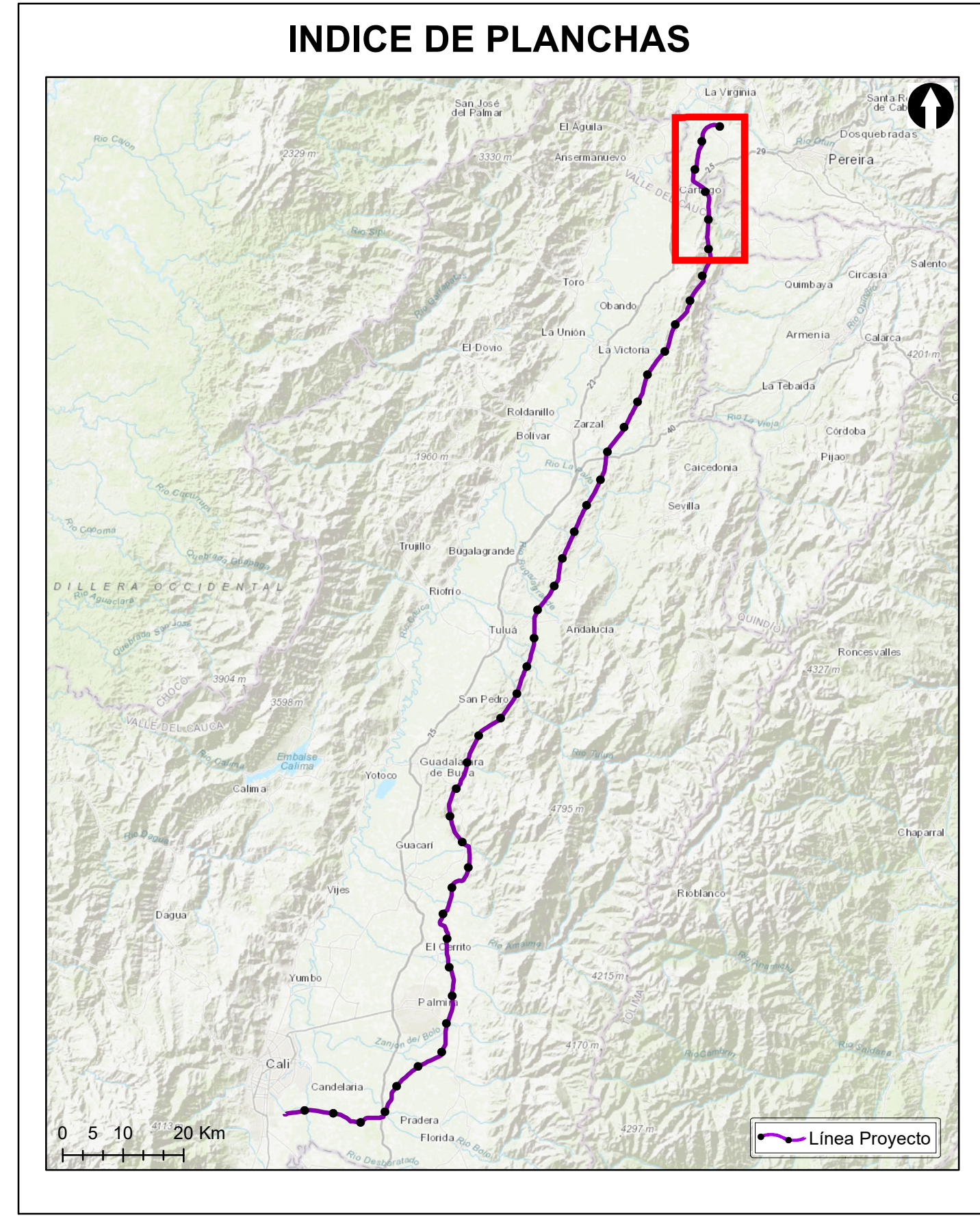
Vías

- Camino, Sendero
- Vía Tipo 1
- Vía Tipo 2
- Vía Tipo 3
- Vía Tipo 4
- Vía Tipo 5
- Vía Tipo 6

Proyecto

- Torre
- Portico
- Línea Proyecto
- Patio de almacenamiento
- Plazas de tendido
- Servidumbre

NOTA: Base cartográfica IGAC escala 1:25.000
 Planchas: 2801A, 261VA, 2801C, 2801B, 2801II, 2801ID, 300IC, 2611A, 2611C, 2611V, 300IB, 300IC, 300ID, 2241II, 2431A, 2421D, 2431C, 2421VB, 2421VD, 2611B, 2241C, 2241IIA



Grupo Energía Bogotá **INGETEC**
 INGENIERÍA & DISEÑO

ESTUDIO DE IMPACTO AMBIENTAL PARA EL TRAMO 2 LA VIRGINIA - ALFÉREZ DEL PROYECTO UPME 04-2014 REFUERZO SUROCCIDENTAL 500 kV

MAPA DE UNIDADES GEOLÓGICAS

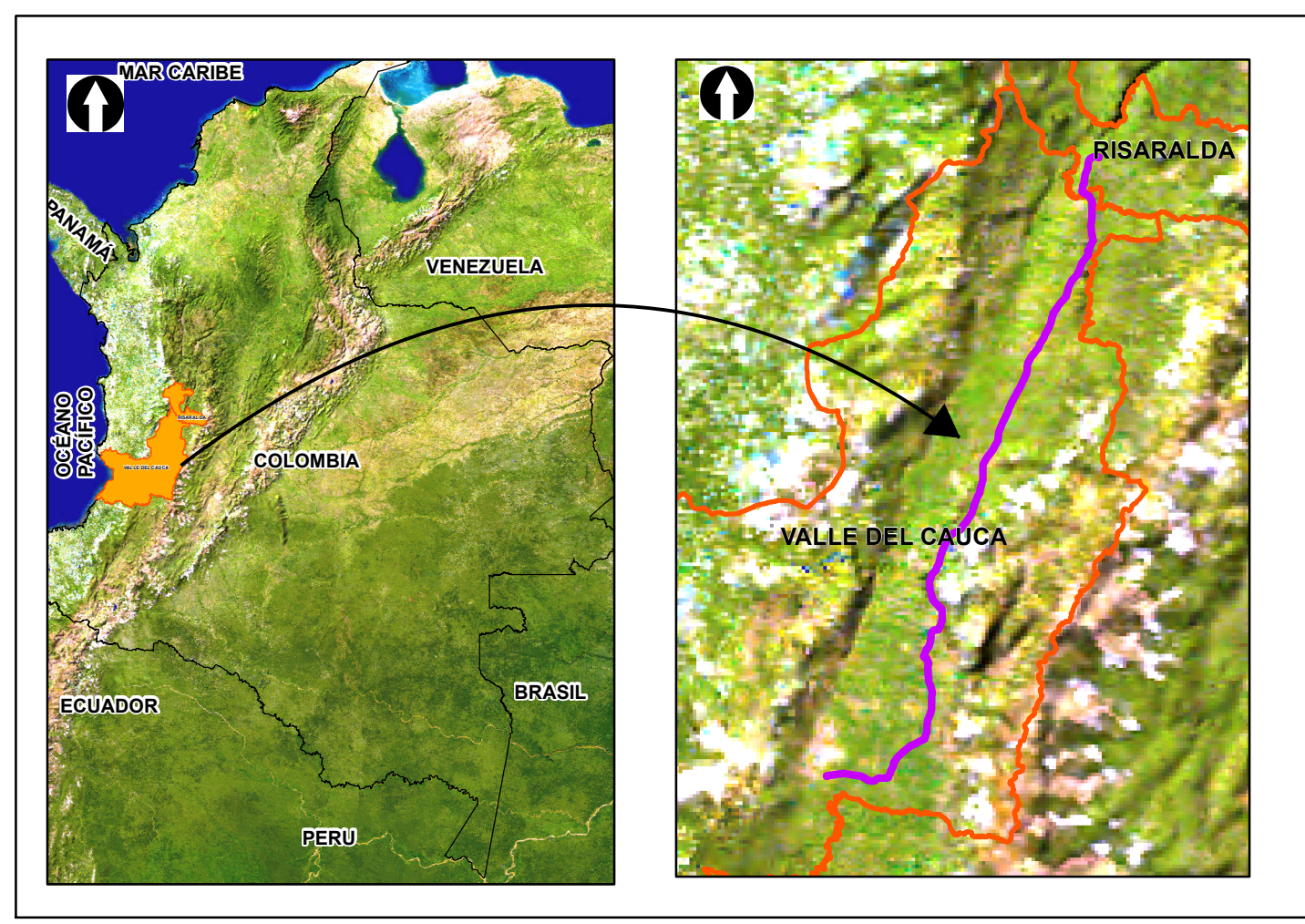
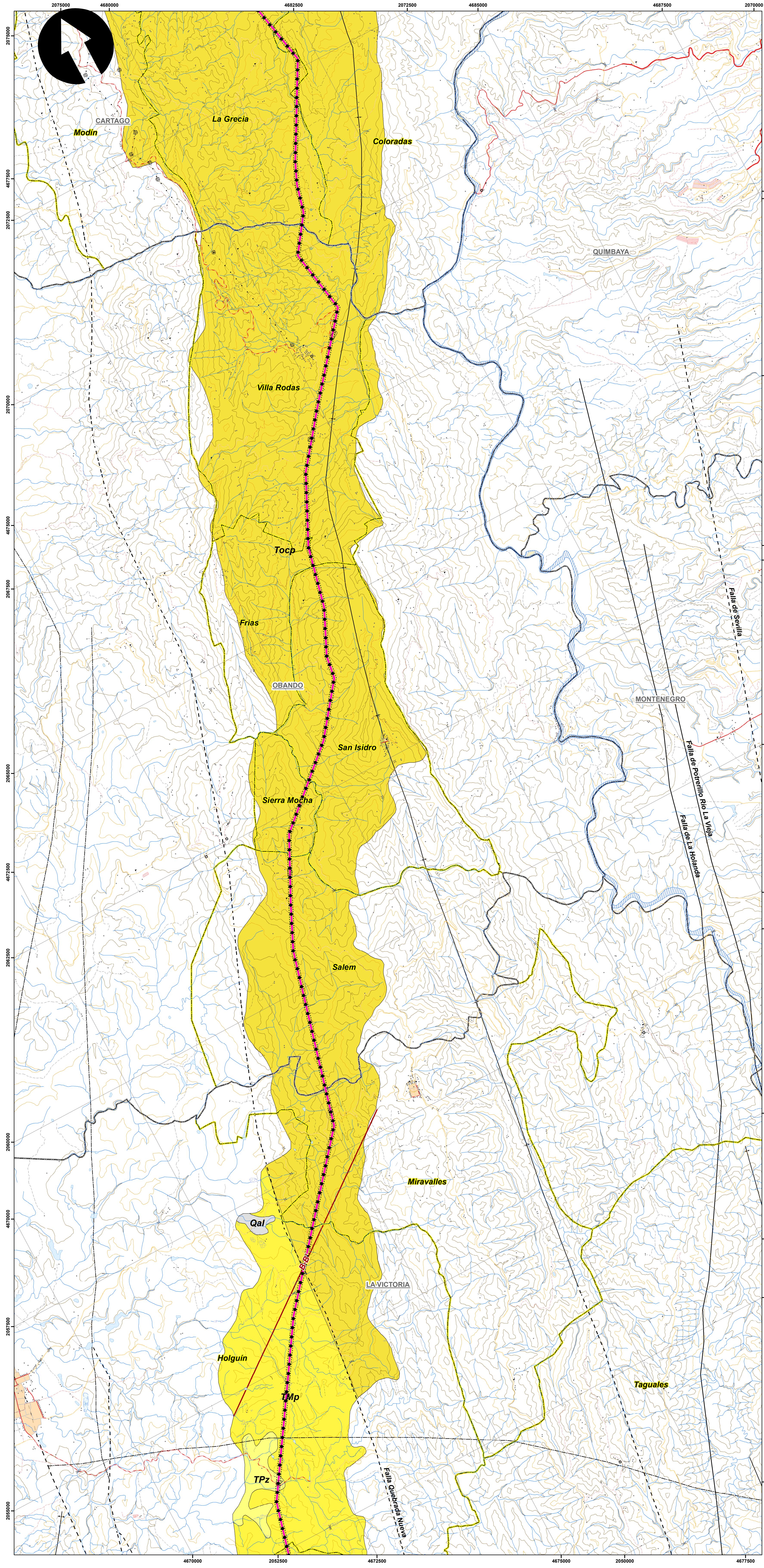
ESCALA GRÁFICA

0 400 800 1.600 2.400 3.200 4.000 M

Elaboró: S. Socha	Revisó: R. Duarte	Dibujó: N. Agamez
Escala Presentación: 1:25.000 Escala Trabajo: 1:25.000	Fecha: 31/05/2022	Mapa: 1 de 10
Archivo: 0451701-PG-L-GLMA-00-001.MXD	Rev: 0	

PLANO N°: **0451701-PG-L-GLMA-00-001**

REV	FECHA (DD-MM-AAAA)	MODIFICACIÓN	DISEÑADOR	REVISOR DEPARTAMENTO	APROBACIÓN DIVISIÓN	APROBACIÓN PROYECTO
0						
1						
2						
3						



SISTEMA DE COORDENADAS

Proyección: Transverse_Mercator
 Datum: Magna Sirgas
 Origen de la zona: Unico
 Coordenadas Geográficas: 4° 35' 46.3215"
 -74° 04' 39.0285"
 Coordenadas planas: 2'000.000 metros Norte
 5'000.000 metros Este

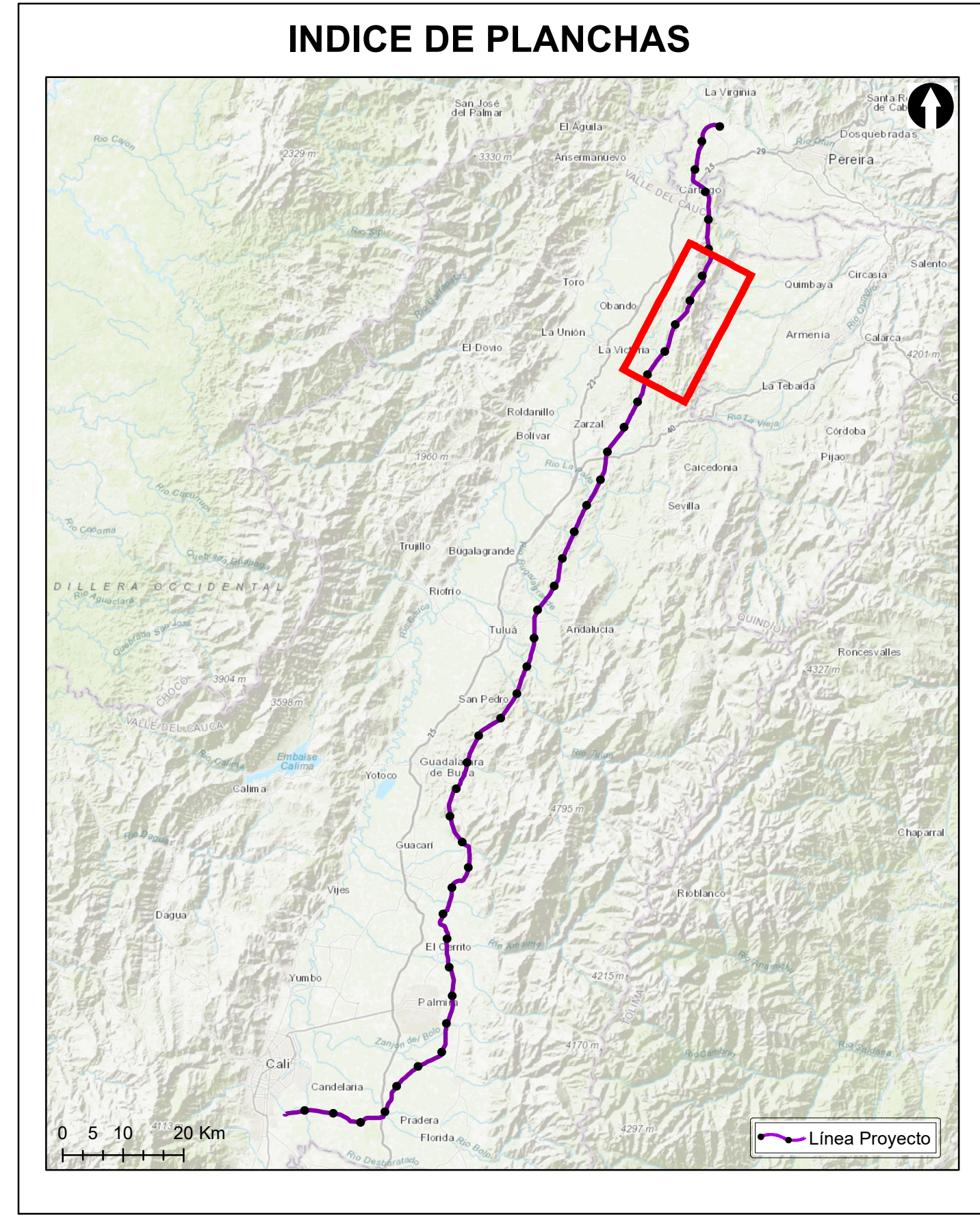
CONVENCIONES TEMÁTICAS

Geología Estructural	Neogeno
FALLAS	Formación Zarzal, TPz
— Falta definida	Formación La Paila, Tmp
- - - Falta inferida	Formación Cinta de Piedra, Toco
----- Lineamiento fotogeológico	
PLIEGUES	
+ Anticlinal	
- Sinclinal	
— Sección geológica	
Unidades Geológicas	
Cuaternario	
Depósitos Aluviales, Gal	

CONVENCIONES CARTOGRÁFICAS

Hidrografía	Vías
Jagüey P	Camino, Sendero
Drenaje Sencillo	Vía Tipo 1
Drenaje Doble	Vía Tipo 2
Laguna	Vía Tipo 3
Jagüey	Vía Tipo 4
Infraestructura	Vía Tipo 5
Construcciones	Vía Tipo 6
Torre Energía Eléctrica	Proyecto
Red Alta Tensión	Torre
Puente	Portico
Relieve	Línea Proyecto
Intermedia	Patio de almacenamiento
Indice	Plazas de tendido
Administrativo	Servidumbre
Límite Veredal	
Límite Municipal	

NOTA: Base cartográfica IGAC escala 1:25.000
 Planchas: 2801A, 261VA, 280IC, 280IB, 280IIB, 280IID, 300IC, 261IA, 261IC, 261IV, 300IB, 300IC, 300ID, 224IIC, 243IA, 242IID, 243IC, 242IVB, 2611B, 224IC, 224IIIA



Grupo Energía Bogotá **INGETEC**
 INGENIERÍA & DISEÑO

ESTUDIO DE IMPACTO AMBIENTAL PARA EL TRAMO 2 LA VIRGINIA - ALFÉREZ DEL PROYECTO UPME 04-2014 REFUERZO SUROCCIDENTAL 500 kV

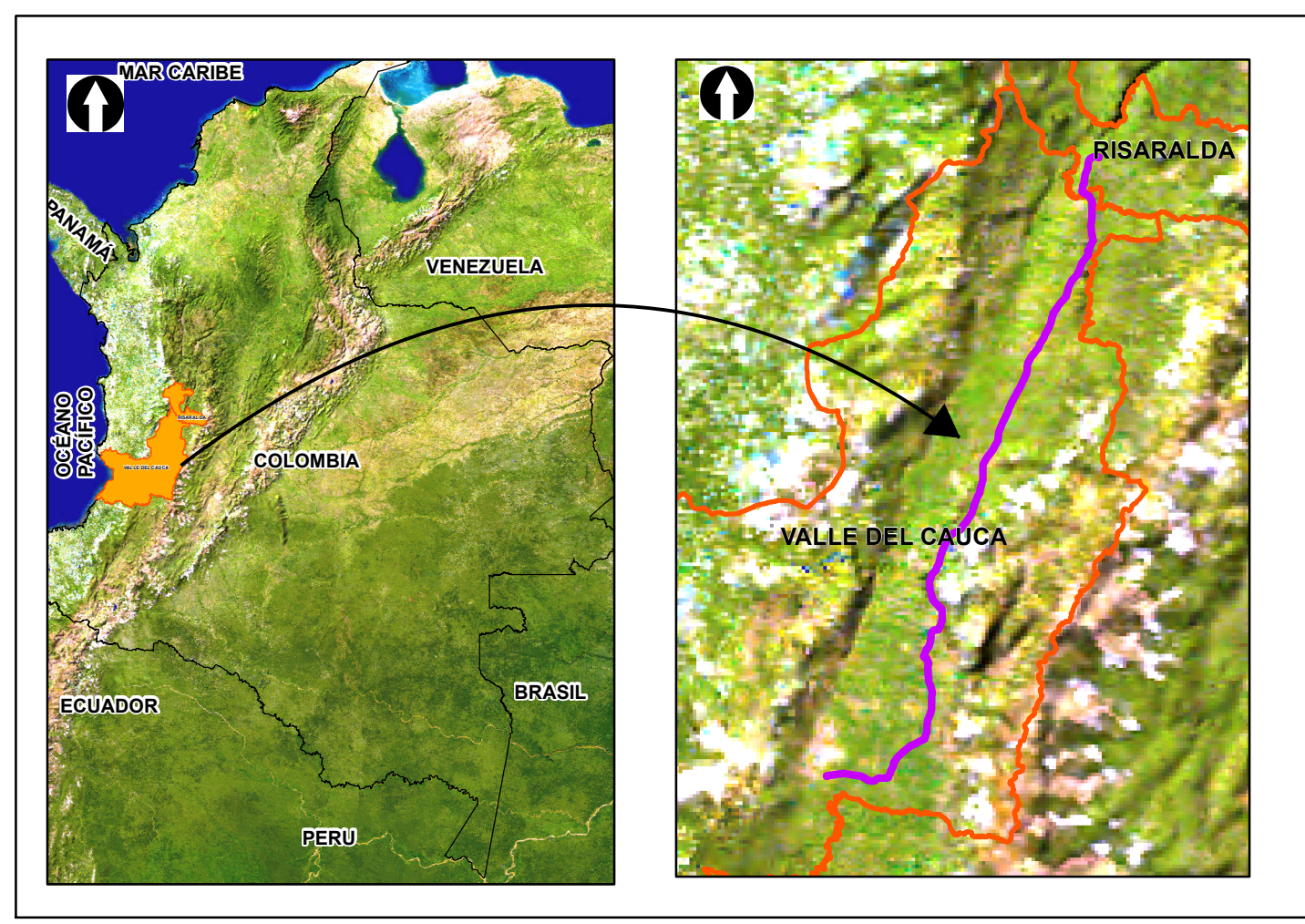
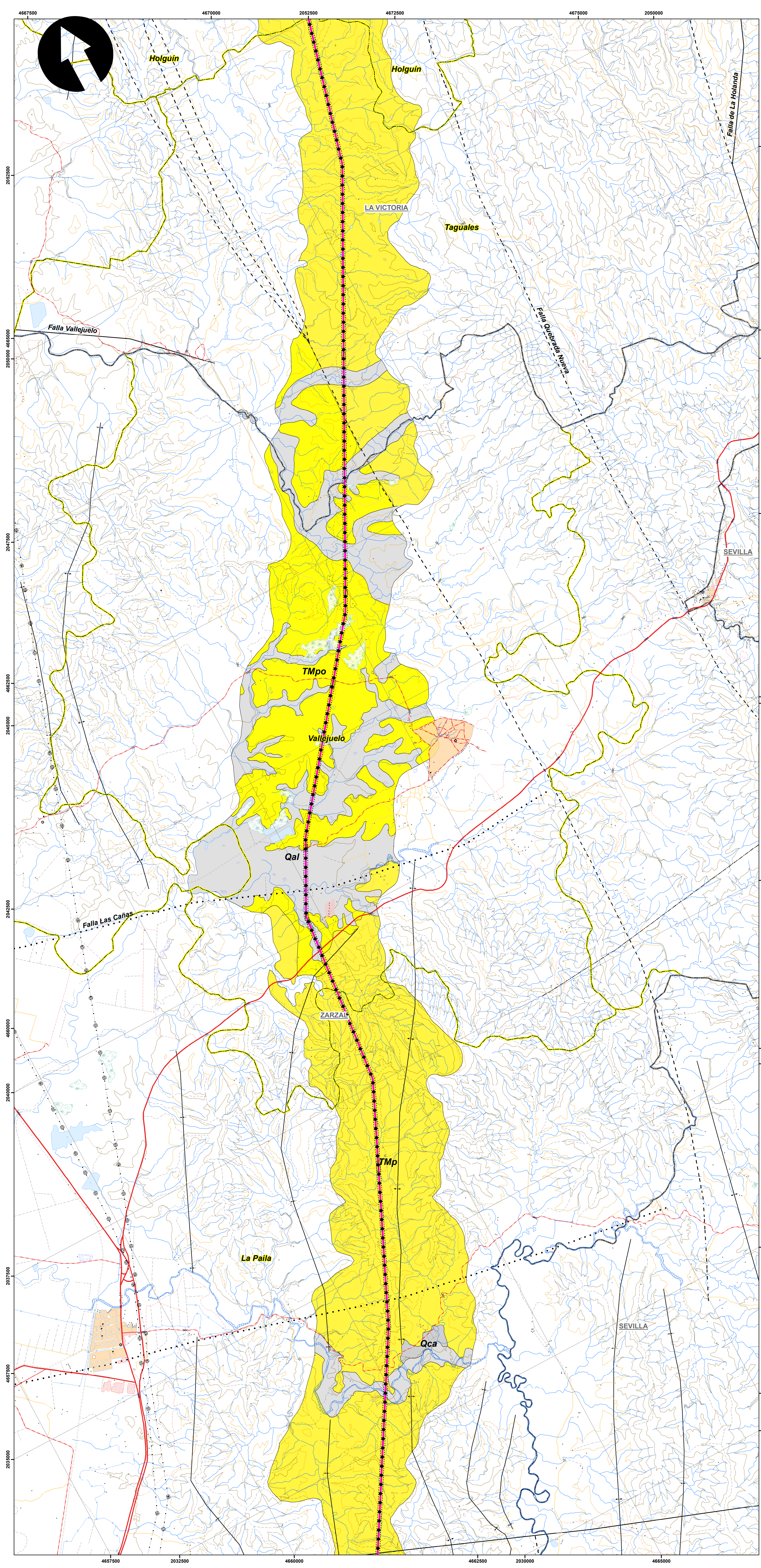
MAPA DE UNIDADES GEOLÓGICAS

ESCALA GRÁFICA
 0 400 800 1.600 2.400 3.200 4.000 M

Elaboró: S. Socha	Revisó: R. Duarte	Dibujó: N. Agamez
Escala Presentación: 1:25.000 Escala Trabajo: 1:25.000	Fecha: 31/05/2022	Mapa: 2 de 10
Archivo: 0451701-PG-L-GLMA-00-001.MXD		Rev: 0

PLANO N°: 0451701-PG-L-GLMA-00-001

REV	FECHA (DD-MM-AAAA)	MODIFICACIÓN	DISEÑADOR	REVISOR DEPARTAMENTO	APROBACIÓN DIVISIÓN	APROBACIÓN PROYECTO
0						
1						
2						
3						



SISTEMA DE COORDENADAS

Proyección: Transverse_Mercator
 Datum: Magna Sirgas
 Origen de la zona: Unico
 Coordenadas Geográficas: 4° 35' 46.3215"
 -74° 04' 39.0285"
 Coordenadas planas: 2'000.000 metros Norte
 5'000.000 metros Este

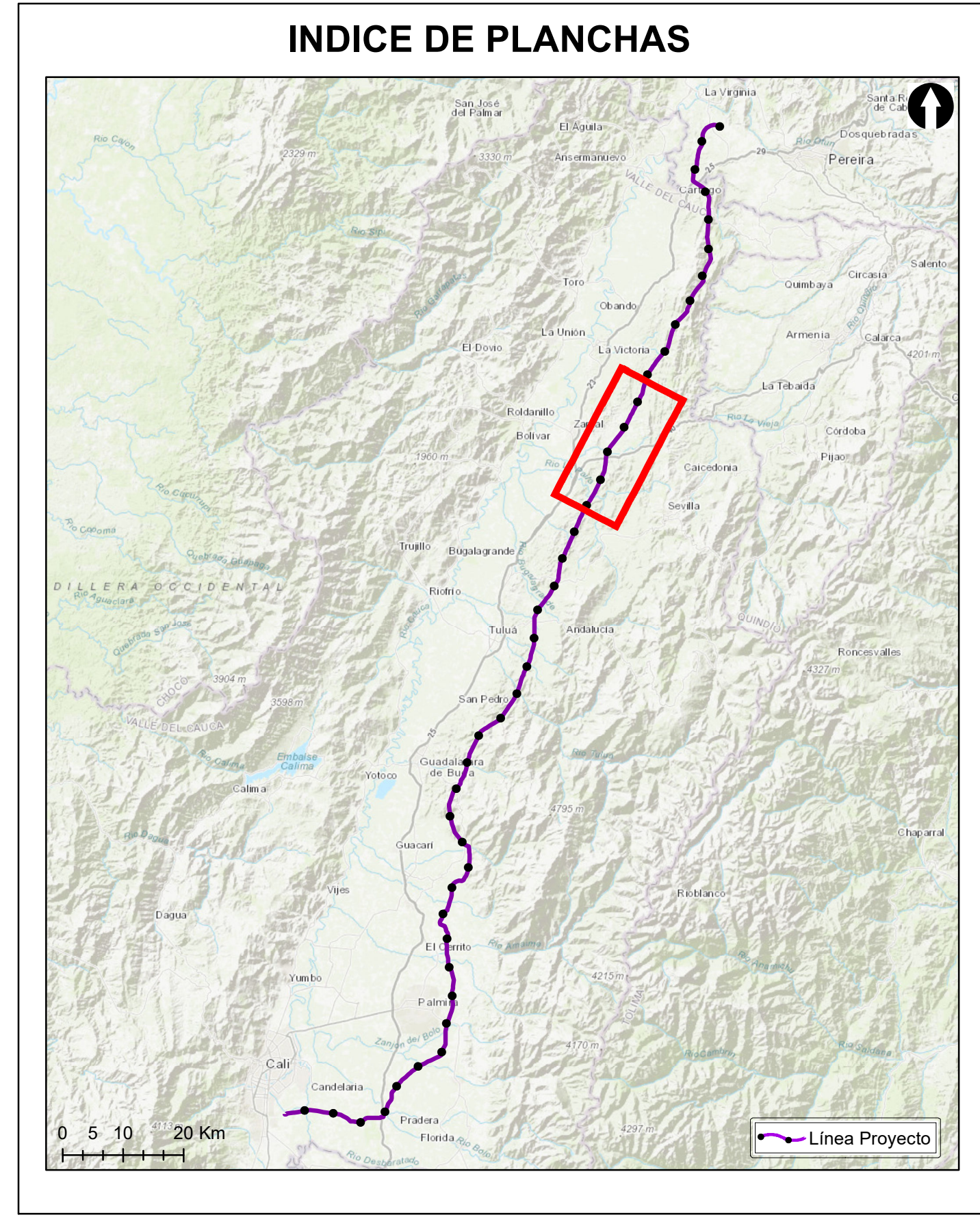
CONVENCIONES TEMÁTICAS

Geología Estructural	Depósitos de Conos Aluviales, Qca
FALLAS	Neogeno
••••• Falla cubierta	Formación La Pobreza, Tmpo
— Falla definida	Formación La Paila, Tmp
- - - Falla inferida	
— Linamiento fotogeológico	
PLIEGUES	
+ Antinormal	
+ Sinclinal	
Unidades Geológicas	
Cuaternario	Depósitos Aluviales, Qal

CONVENCIONES CARTOGRÁFICAS

Hidrografía	Vías
• Jagüey P	--- Camino, Sendero
— Drenaje Sencillo	— Vía Tipo 1
— Drenaje Doble	— Vía Tipo 2
— Laguna	— Vía Tipo 3
— Jagüey	— Vía Tipo 4
Infraestructura	— Vía Tipo 5
◆ Construcciones	— Vía Tipo 6
⊙ Torre Energía Eléctrica	Proyecto
— Red Alta Tensión	○ Torre
— Puente	□ Portico
Relieve	— Línea Proyecto
— Intermedia	▨ Patio de almacenamiento
— Índice	▨ Plazas de tendido
Administrativo	○ Servidumbre
▨ Límite Veredal	
▨ Límite Municipal	

NOTA: Base cartográfica IGAC escala 1:25.000
 Planchas : 2801A, 261VA, 2801C, 2801B, 2801IB, 2801ID, 300IC, 2611A, 2611C, 2611V, 300IB, 300IC, 300ID, 2241C, 2431A, 2421D, 2431C, 2421V, 2421D, 2611B, 2241C, 2241IA



Grupo Energía Bogotá **INGETEC**
 INGENIERÍA & DISEÑO

ESTUDIO DE IMPACTO AMBIENTAL PARA EL TRAMO 2 LA VIRGINIA - ALFÉREZ DEL PROYECTO UPME 04-2014 REFUERZO SUROCCIDENTAL 500 kV

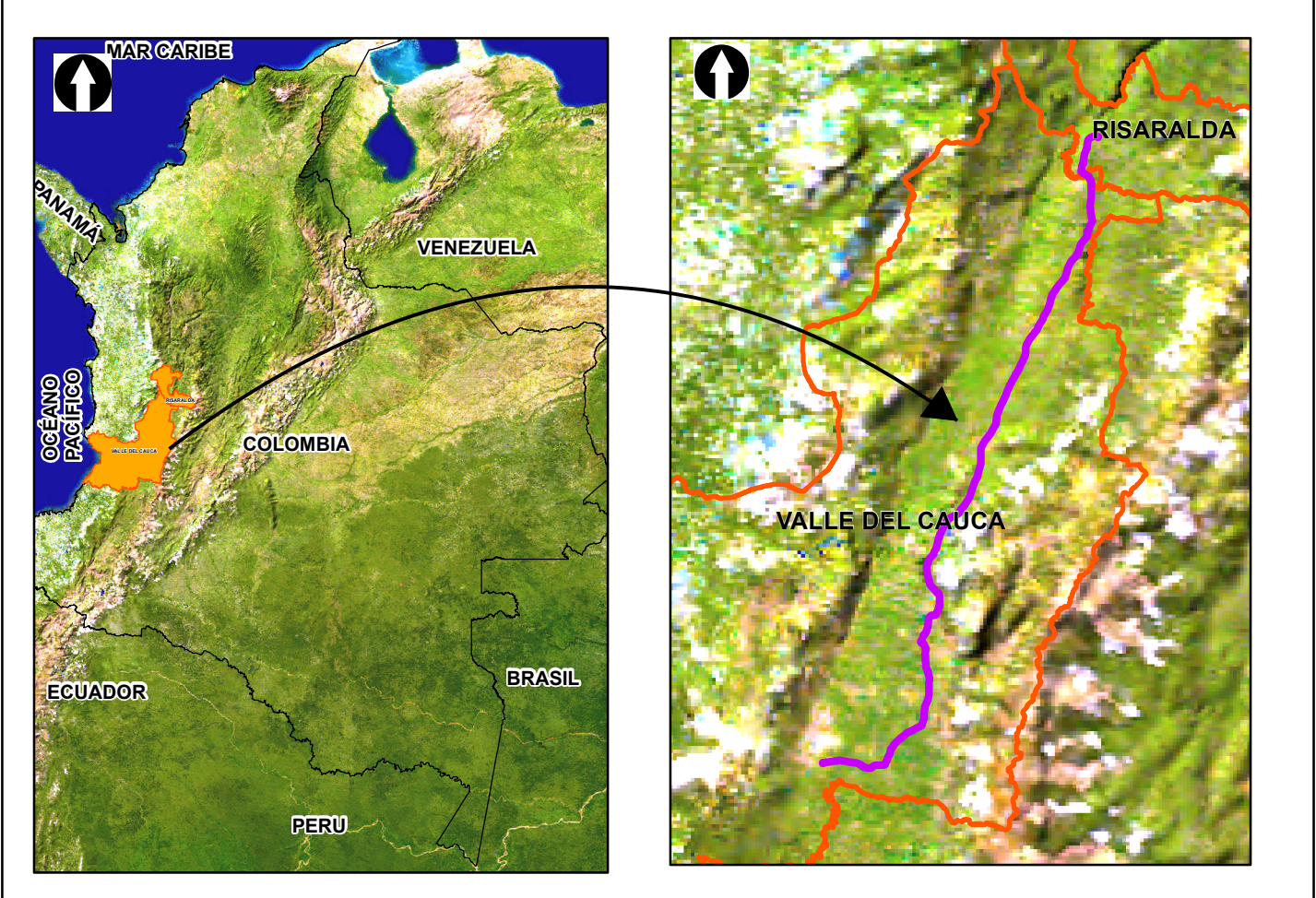
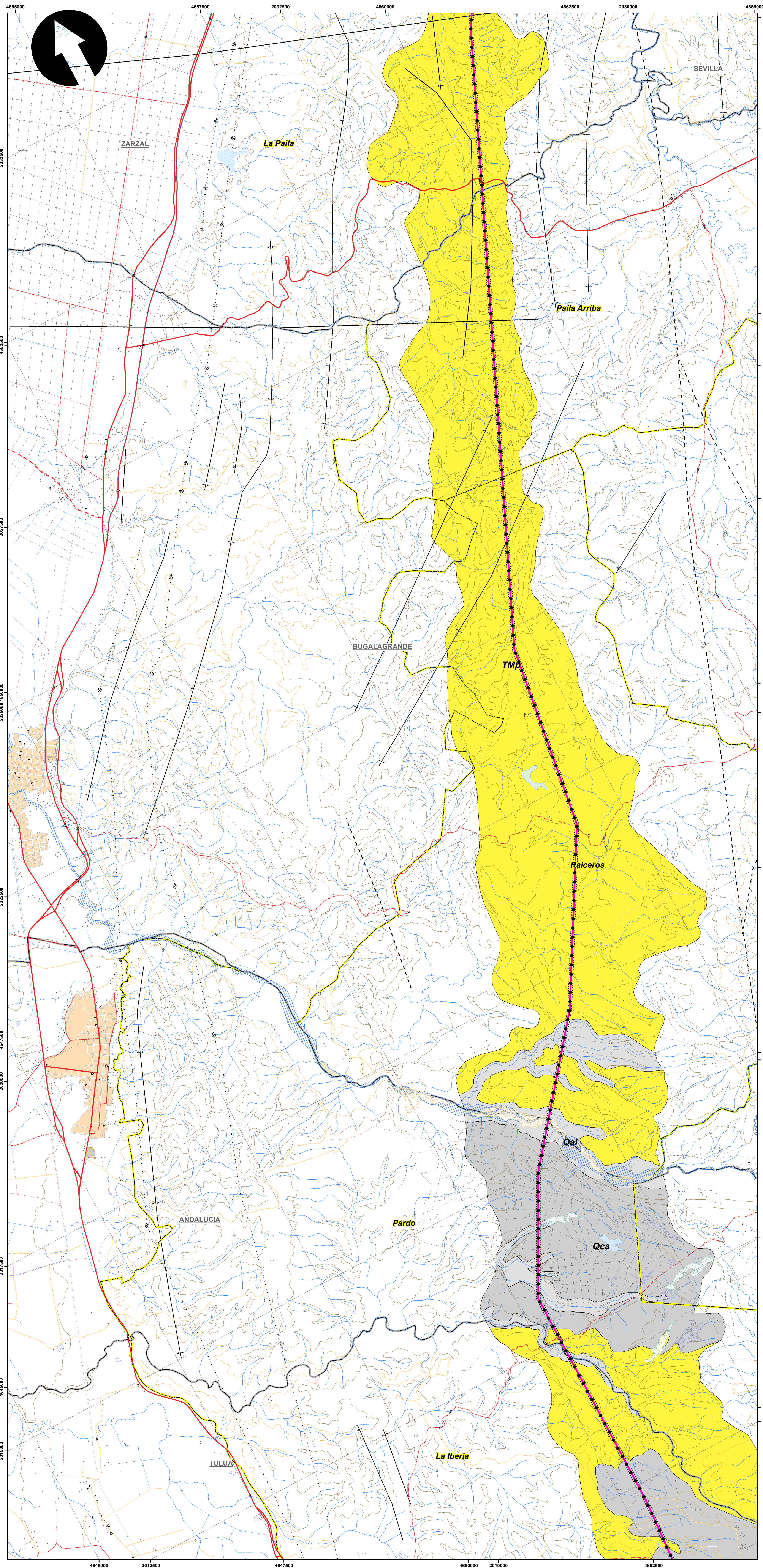
MAPA DE UNIDADES GEOLÓGICAS

ESCALA GRÁFICA
 0 400 800 1.600 2.400 3.200 4.000 M

Elaboró: S. Socha	Revisó: R. Duarte	Dibujó: N. Agamez
Escala Presentación: 1:25.000 Escala Trabajo: 1:25.000	Fecha: 31/05/2022	Mapa: 3 de 10
Archivo: 0451701-PG-L-GLMA-00-001.MXD	Rev: 0	

PLANO N°: 0451701-PG-L-GLMA-00-001

REV	FECHA (DD-MM-AAAA)	MODIFICACIÓN	DISEÑADOR	REVISOR DEPARTAMENTO	APROBACIÓN DIVISIÓN	APROBACIÓN PROYECTO
0						
1						
2						
3						



SISTEMA DE COORDENADAS

Proyección: Transverse_Mercator
 Datum: Magna Sirgas
 Origen de la zona: Unico
 Coordenadas Geográficas: 4° 35' 46.3215"
 -74° 04' 39.0285"
 Coordenadas planas: 2'000.000 metros Norte
 5'000.000 metros Este

CONVENCIONES TEMÁTICAS

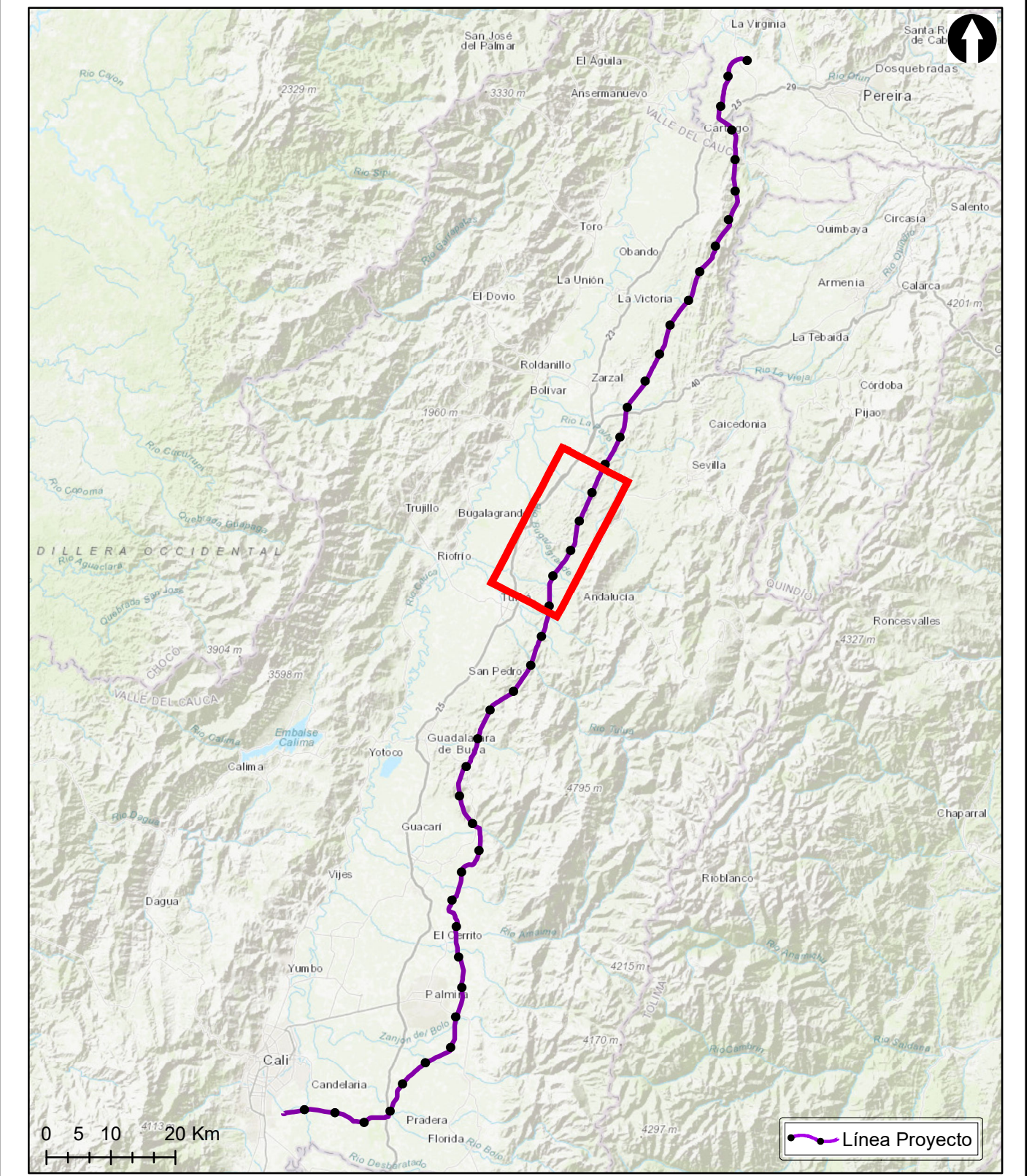
- | | |
|-----------------------------------|-------------------------|
| Geología Estructural | Neogeno |
| FALLAS | Formación La Paila, Tmp |
| — Falla definida | |
| - - - Falla inferida | |
| PLIEGUES | |
| + Anticlinal | |
| + Sinclinal | |
| Unidades Geológicas | |
| Cuaternario | |
| Depósitos Aluviales, Qal | |
| Depósitos de Conos Aluviales, Qca | |

CONVENCIONES CARTOGRÁFICAS

- | | |
|---------------------------|---------------------------|
| Hidrografía | Vías |
| • Jagüey P | --- Camino, Sendero |
| — Drenaje Sencillo | — Vía Tipo 1 |
| — Drenaje Doble | — Vía Tipo 2 |
| — Laguna | — Vía Tipo 3 |
| — Jagüey | — Vía Tipo 4 |
| Infraestructura | — Vía Tipo 5 |
| ◆ Construcciones | — Vía Tipo 6 |
| ⊙ Torre Energía Eléctrica | Proyecto |
| — Red Alta Tensión | ○ Torre |
| — Puentes | □ Portico |
| Relieve | — Línea Proyecto |
| — Intermedia | — Patio de almacenamiento |
| — Índice | — Plazas de tendido |
| Administrativo | — Servidumbre |
| — Límite Veredal | |
| — Límite Municipal | |

NOTA: Base cartográfica IGAC escala 1:25.000
 Planchas: 2801A, 261VA, 2801C, 2801B, 2801II, 2801ID, 3001C, 2611A, 2611C, 2611V, 3001B, 3001C, 3001D, 2241II, 2431A, 2421D, 2431C, 2421V, 2421D, 2611B, 2241C, 2241IIA

INDICE DE PLANCHAS



Grupo Energía Bogotá **INGETEC**
 INGENIERÍA & DISEÑO
 ESTUDIO DE IMPACTO AMBIENTAL PARA EL TRAMO 2 LA VIRGINIA - ALFÉREZ DEL PROYECTO UPME 04-2014
 REFUERZO SUROCCIDENTAL 500 kV

MAPA DE UNIDADES GEOLÓGICAS

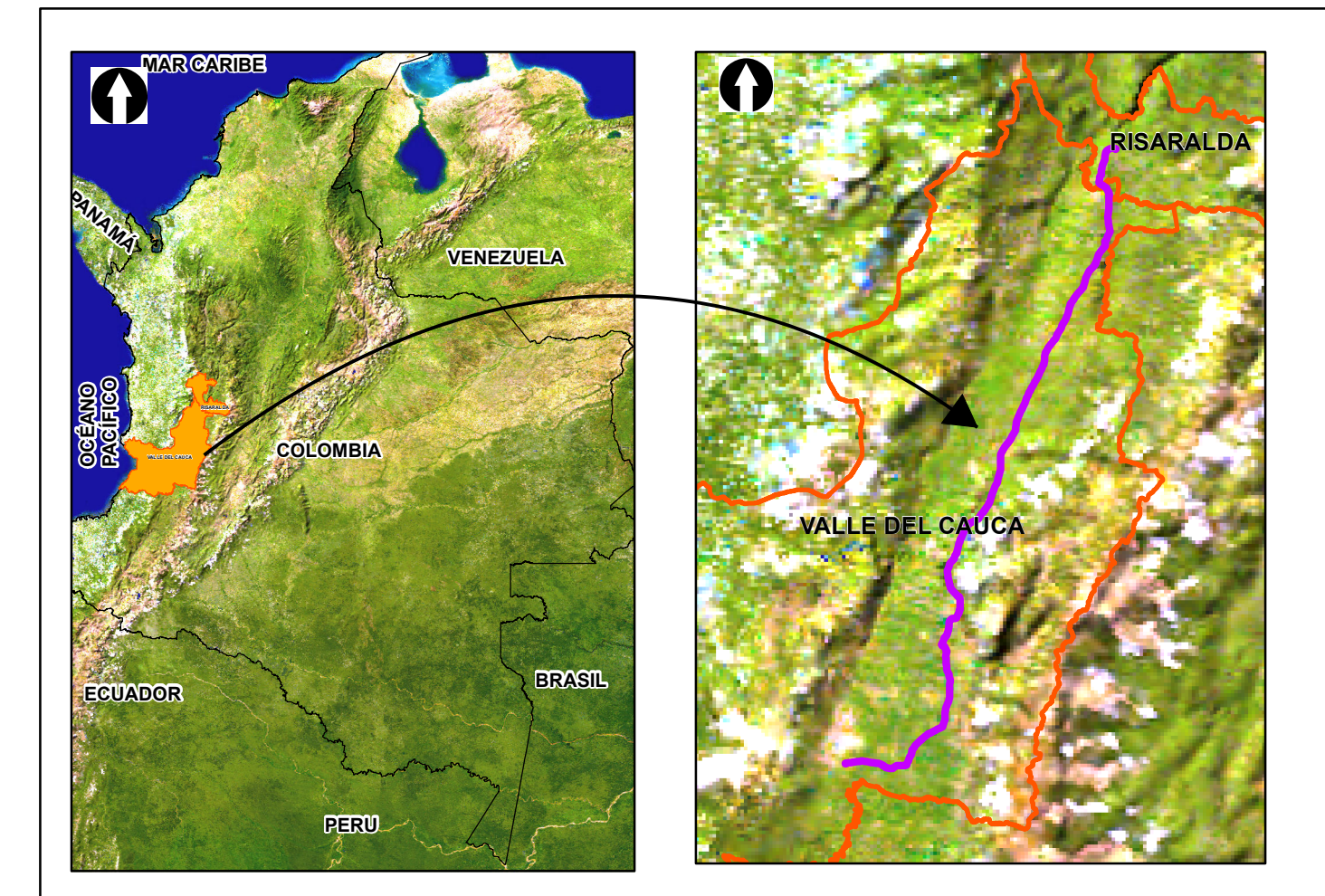
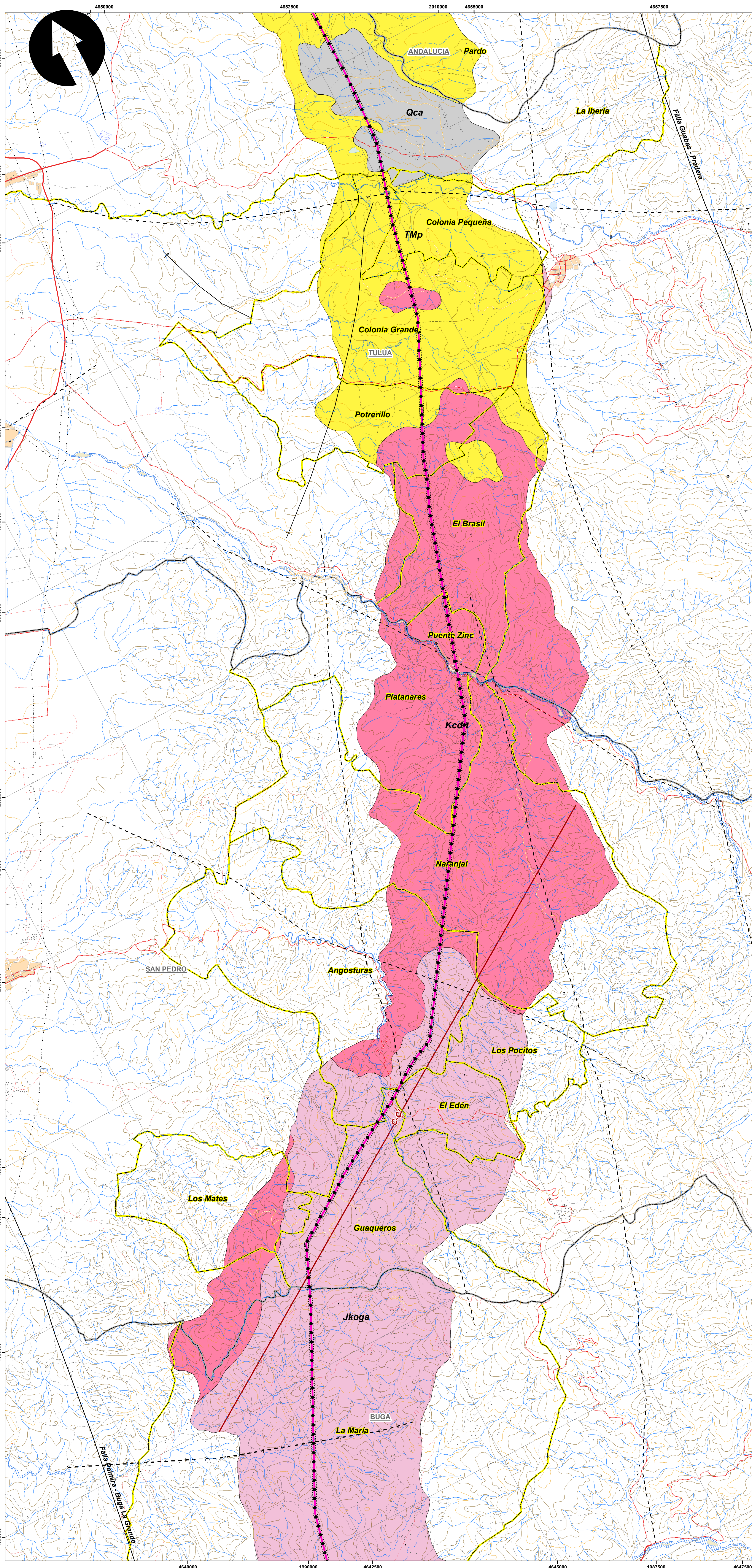
ESCALA GRÁFICA



Elaboró: S. Socha	Revisó: R. Duarte	Dibujó: N. Agamez
Escala Presentación: 1:25.000 Escala Trabajo: 1:25.000	Fecha: 31/05/2022	Mapa: 4 de 10
Archivo: 0451701-PG-L-GLMA-00-001.MXD	Rev: 0	

PLANO N°: **0451701-PG-L-GLMA-00-001**

REV	FECHA (DD-MM-AAAA)	MODIFICACIÓN	DISEÑADOR	REVISOR DEPARTAMENTO	APROBACIÓN DIVISIÓN	APROBACIÓN PROYECTO
0						
1						
2						
3						



SISTEMA DE COORDENADAS

Proyección: Transverse_Mercator
 Datum: Magna Sirgas
 Origen de la zona: Unico
 Coordenadas Geográficas: 4° 35' 46.3215"
 -74° 04' 39.0285"
 Coordenadas planas: 2'000.000 metros Norte
 5'000.000 metros Este

CONVENCIONES TEMÁTICAS

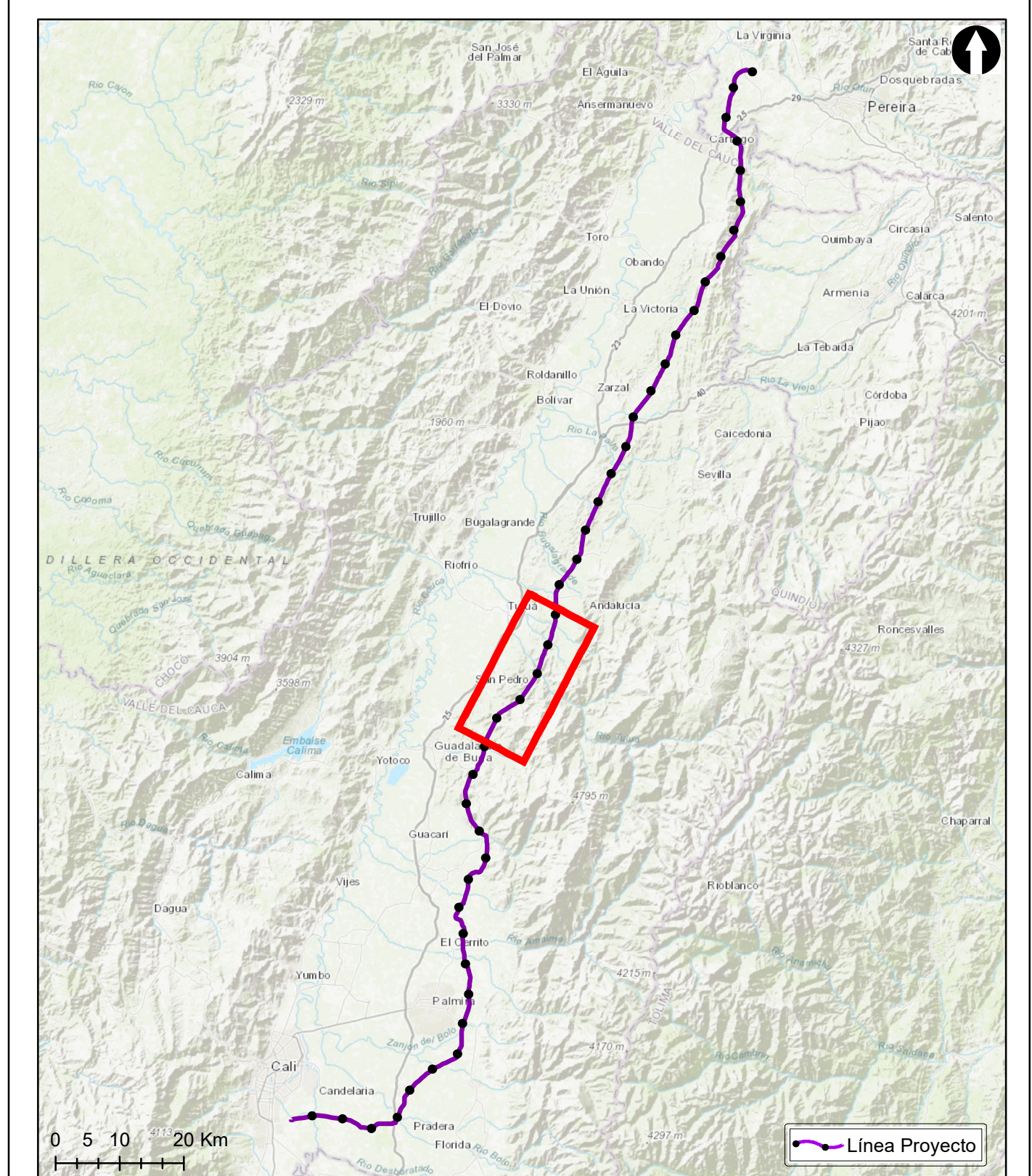
- | | |
|-----------------------------------|-------------------------------------|
| Geología Estructural | Neogeno |
| FALLAS | Formación La Paila, TMP |
| — Falsa definida | Cretácico |
| - - - Falsa incierta | Batoito de Buga, Kcd-t |
| - - - Falsa inferida | Jurásico |
| PLIEGUES | Macizo Ofiolítico de Ginebra, Jkoga |
| + Anticlinal | |
| + Sinclinal | |
| — Sección geológica | |
| Unidades Geológicas | |
| Cuaternario | |
| Depósitos de Conos Aluviales, Qca | |

CONVENCIONES CARTOGRÁFICAS

- | | |
|-------------------------|-------------------------|
| Hidrografía | Vías |
| Jagüey P | Camino, Sendero |
| Drenaje Sencillo | Vía Tipo 1 |
| Drenaje Doble | Vía Tipo 2 |
| Laguna | Vía Tipo 3 |
| Jagüey | Vía Tipo 4 |
| Infraestructura | Vía Tipo 5 |
| Construcciones | Vía Tipo 6 |
| Torre Energía Eléctrica | Proyecto |
| Red Alta Tensión | Torre |
| Puente | Portico |
| Relieve | Línea Proyecto |
| Intermedia | Patio de almacenamiento |
| Indice | Plazas de tendido |
| Administrativo | Servidumbre |
| Límite Veredal | |
| Límite Municipal | |

NOTA: Base cartográfica IGAC escala 1:25.000
 Planchas: 2801A, 261VA, 2801C, 2801B, 2801II, 2801III, 2801IV, 300C, 2611A, 2611C, 2611V, 300IB, 300IC, 300ID, 2801D, 2241II, 2431A, 2421ID, 2431C, 2421IV, 2611B, 2241C, 2241IIIA

INDICE DE PLANCHAS



Grupo Energía Bogotá **INGETEC**
 INGENIERÍA & DISEÑO

ESTUDIO DE IMPACTO AMBIENTAL PARA EL TRAMO 2 LA VIRGINIA - ALFÉREZ DEL PROYECTO UPME 04-2014
 REFUERZO SUROCCIDENTAL 500 kV

MAPA DE UNIDADES GEOLÓGICAS

ESCALA GRÁFICA



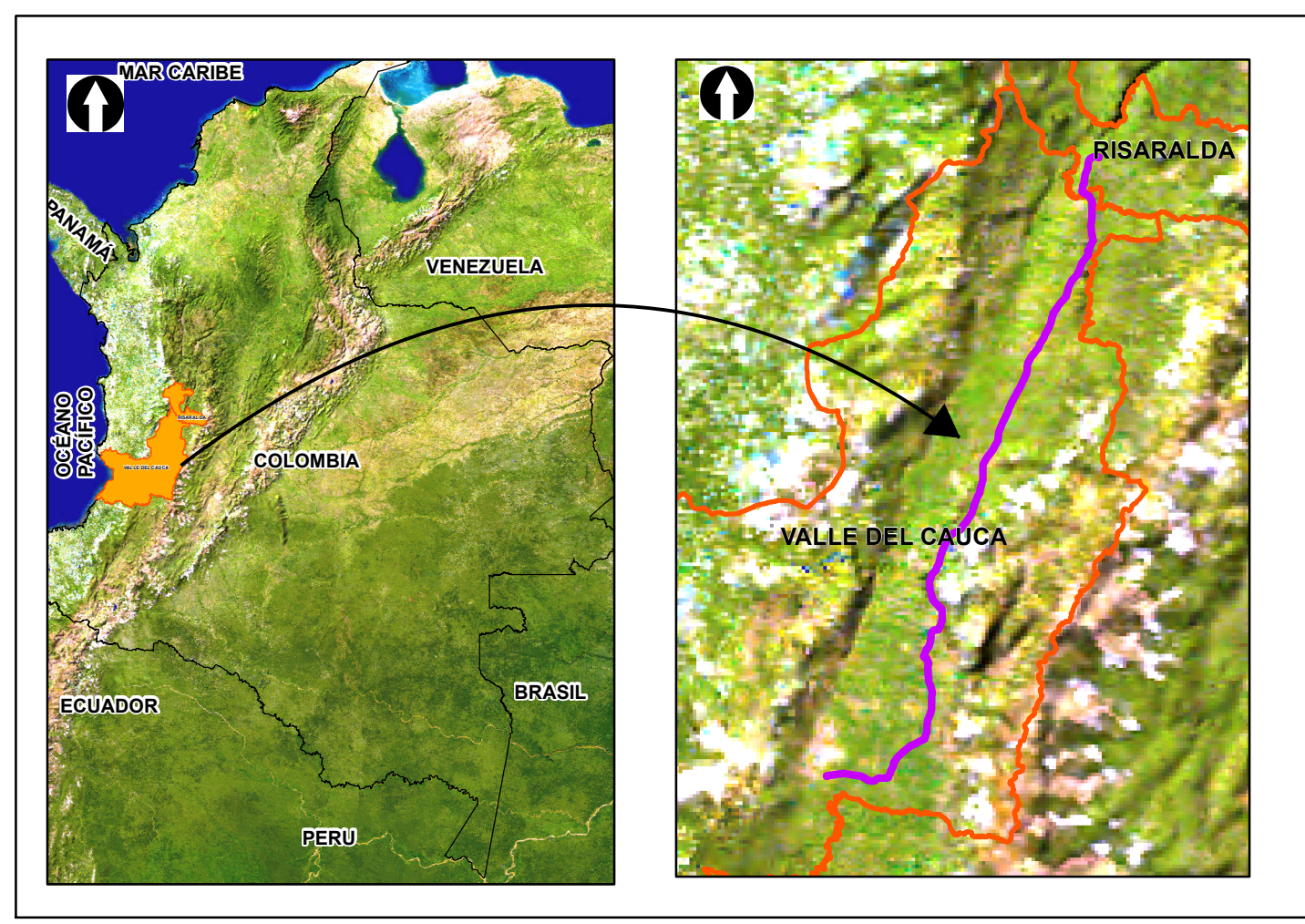
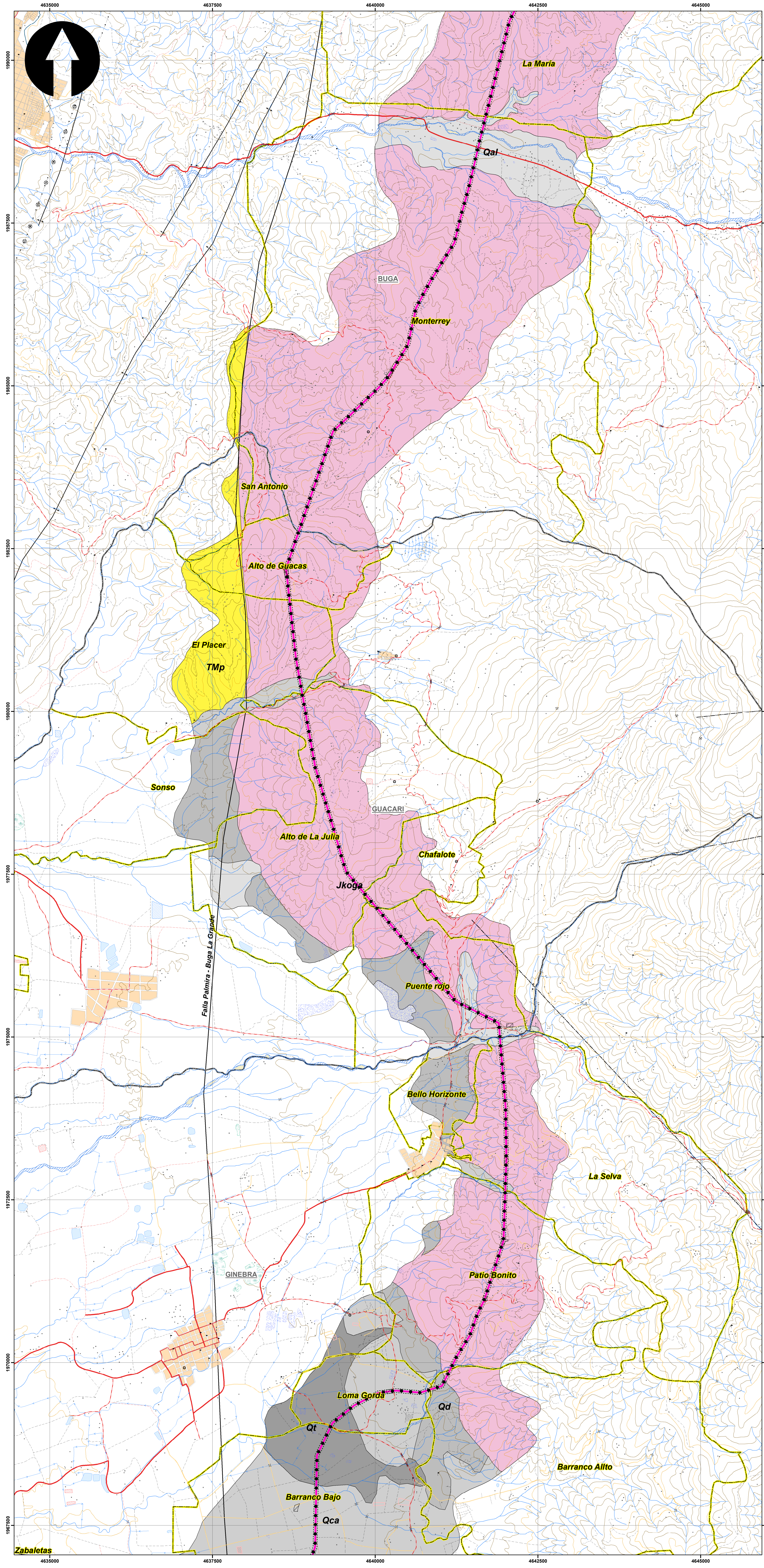
Elaboró:	Revisó:	Dibujó:
S. Socha	R. Duarte	N. Agamez

Escala Presentación: 1:25.000	Fecha:	Mapa:
Escala Trabajo: 1:25.000	31/05/2022	5 de 10

Archivo:	Rev:
0451701-PG-L-GLMA-00-001.MXD	0

PLANO N°: **0451701-PG-L-GLMA-00-001**

REV	FECHA (DD-MM-AAAA)	MODIFICACIÓN	DISEÑADOR	REVISOR DEPARTAMENTO	APROBACIÓN DIVISIÓN	APROBACIÓN PROYECTO
0						
1						
2						
3						



SISTEMA DE COORDENADAS

Proyección: Transverse_Mercator
 Datum: Magna Sirgas
 Origen de la zona: Unico
 Coordenadas Geográficas: 4° 35' 46.3215"
 -74° 04' 39.0285"
 Coordenadas planas: 2'000.000 metros Norte
 5'000.000 metros Este

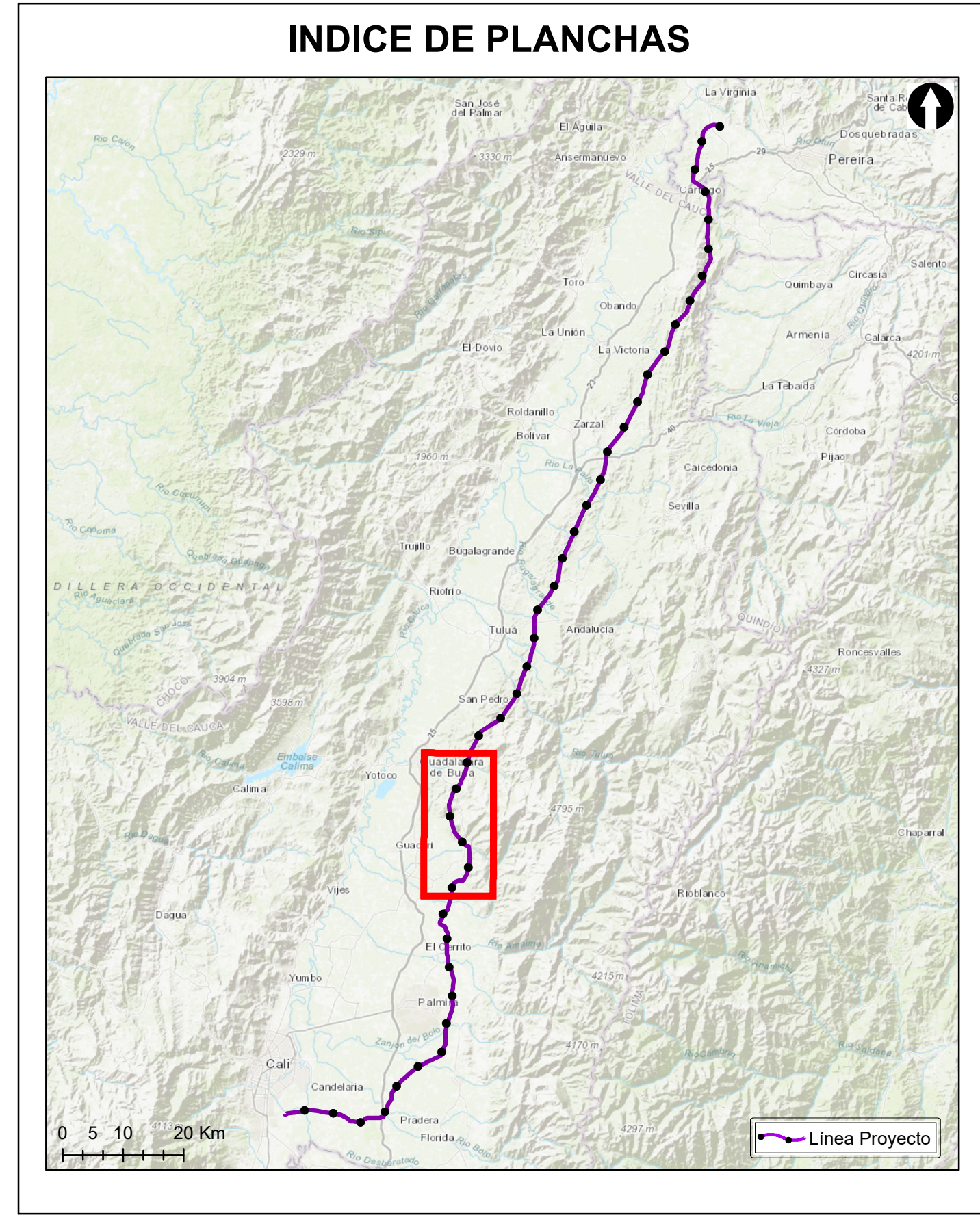
CONVENCIONES TEMÁTICAS

Geología Estructural	Depósitos de Terraza, Qt
FALLAS	Neogeno
— Falia definida	Formación La Paila, Tmp
--- Lineamiento fotogeológico	Jurásico
PLIEGUES	Macizo Ofiolítico de Ginebra, Jkoga
+ Anticlinal	
— Sinclinal	
Unidades Geológicas	
Cuaternario	
Depósitos Aluviales, Qal	
Depósitos de Conos Aluviales, Qca	
Depósitos de Derrubio, Qd	

CONVENCIONES CARTOGRÁFICAS

Hidrografía	Vías
• Jagüey P	--- Camino, Sendero
— Drenaje Sencillo	— Vía Tipo 1
— Drenaje Doble	— Vía Tipo 2
— Laguna	— Vía Tipo 3
— Jagüey	— Vía Tipo 4
Infraestructura	— Vía Tipo 5
◆ Construcciones	— Vía Tipo 6
⊙ Torre Energía Eléctrica	Proyecto
— Red Alta Tensión	○ Torre
— Puente	■ Portico
Relieve	— Línea Proyecto
— Intermedia	▨ Patio de almacenamiento
— Índice	▨ Plazas de tendido
Administrativo	○ Servidumbre
— Límite Veredal	
— Límite Municipal	

NOTA: Base cartográfica IGAC escala 1:25.000
 Planchas: 2801A, 261VA, 2801C, 2801B, 2801II, 2801ID, 300IC, 2611A, 2611C, 2611V, 300IB, 300IC, 300ID, 2801D, 2241IC, 2431A, 2421D, 2431C, 2421V, 2611B, 2241C, 2241IIA



Grupo Energía Bogotá **INGETEC**
 INGENIERÍA & DISEÑO

ESTUDIO DE IMPACTO AMBIENTAL PARA EL TRAMO 2 LA VIRGINIA - ALFÉREZ DEL PROYECTO UPME 04-2014 REFUERZO SUROCCIDENTAL 500 kV

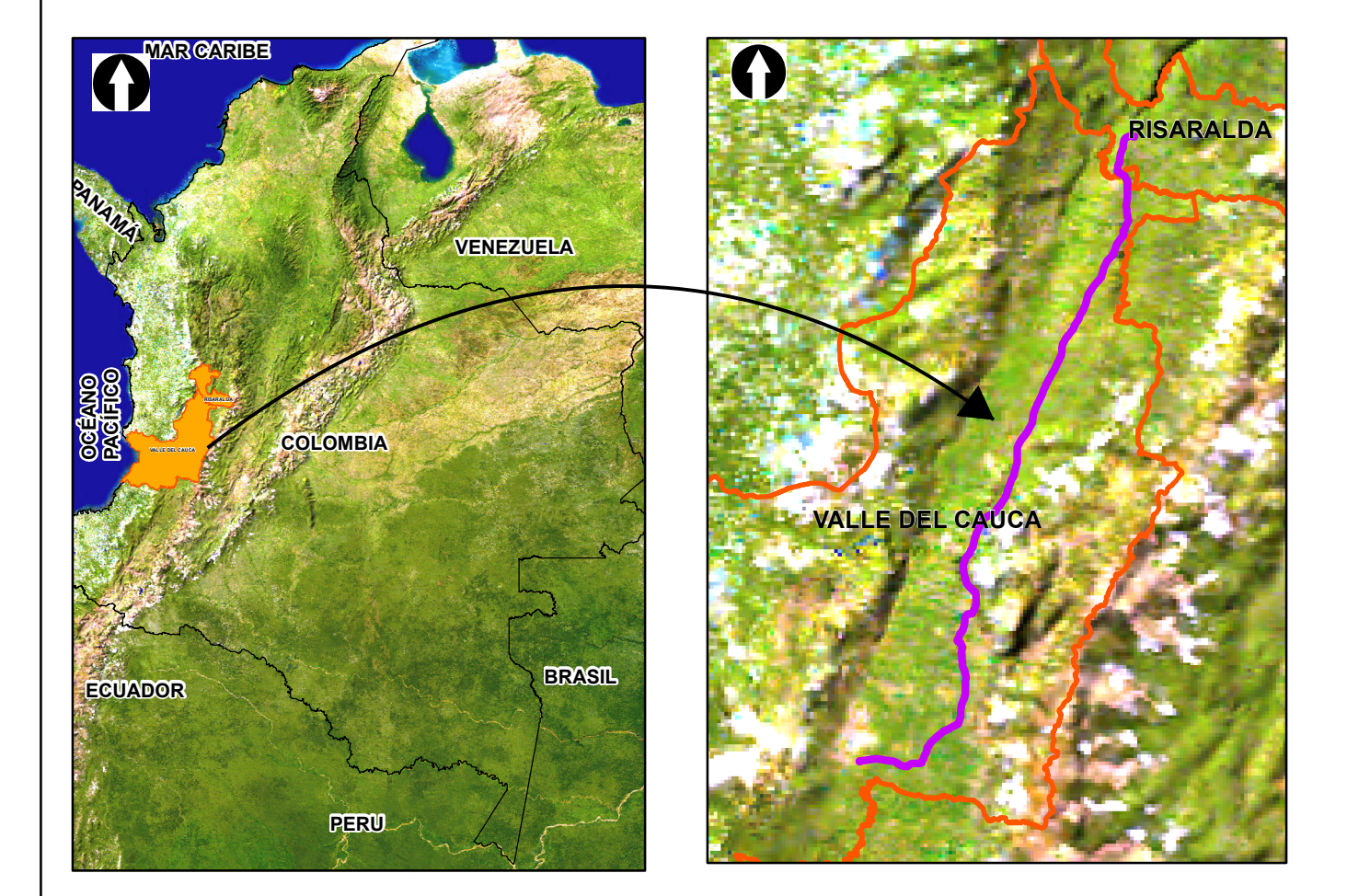
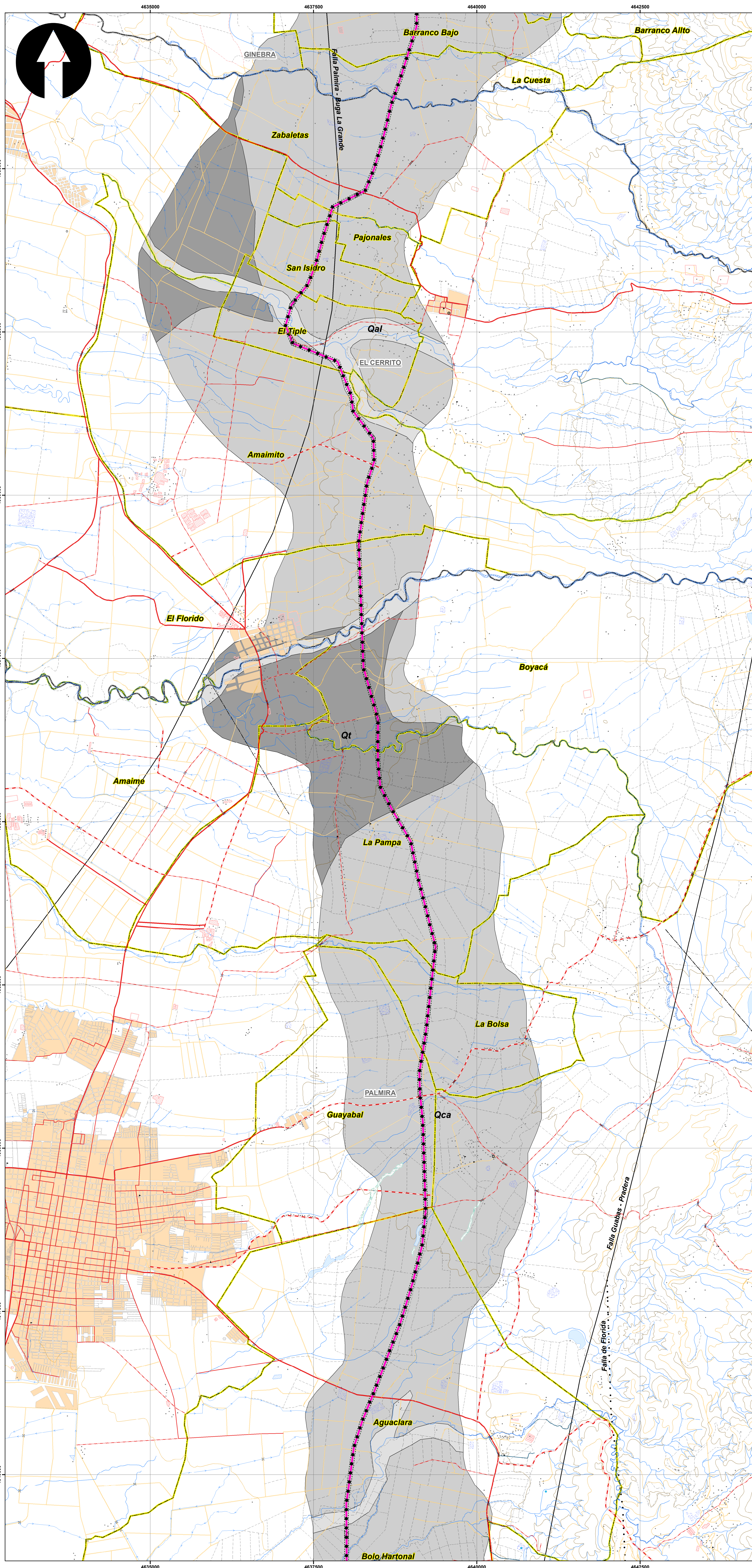
MAPA DE UNIDADES GEOLÓGICAS

ESCALA GRÁFICA
 0 400 800 1.600 2.400 3.200 4.000 M

Elaboró: S. Socha	Revisó: R. Duarte	Dibujó: N. Agamez
Escala Presentación: 1:25.000 Escala Trabajo: 1:25.000	Fecha: 31/05/2022	Mapa: 6 de 10
Archivo: 0451701-PG-L-GLMA-00-001.MXD	Rev: 0	

PLANO N°: 0451701-PG-L-GLMA-00-001

REV	FECHA (DD-MM-AAAA)	MODIFICACIÓN	DISEÑADOR	REVISOR DEPARTAMENTO	APROBACIÓN DIVISIÓN	APROBACIÓN PROYECTO
0						
1						
2						
3						



SISTEMA DE COORDENADAS

Proyección: Transverse_Mercator
 Datum: Magna Sirgas
 Origen de la zona: Unico
 Coordenadas Geográficas: 4° 35' 46.3215"
 -74° 04' 39.0285"
 Coordenadas planas: 2'000.000 metros Norte
 5'000.000 metros Este

CONVENCIONES TEMÁTICAS

Geología Estructural

FALLAS

- • • • • Falla cubierta
- Falla definida
- Lineamiento fotogeológico

Unidades Geológicas

Cuaternario

- Depósitos Aluviales, Qal
- Depósitos de Conos Aluviales, Qca
- Depósitos de Terraza, Qt

CONVENCIONES CARTOGRÁFICAS

Hidrografía

- Jagüey P
- Drenaje Sencillo
- Drenaje Doble
- Laguna
- Jagüey

Infraestructura

- Construcciones
- Torre Energía Eléctrica
- Red Alta Tensión
- Puente

Relieve

- Intermedia
- Indice

Administrativo

- Límite Veredal
- Límite Municipal

Vías

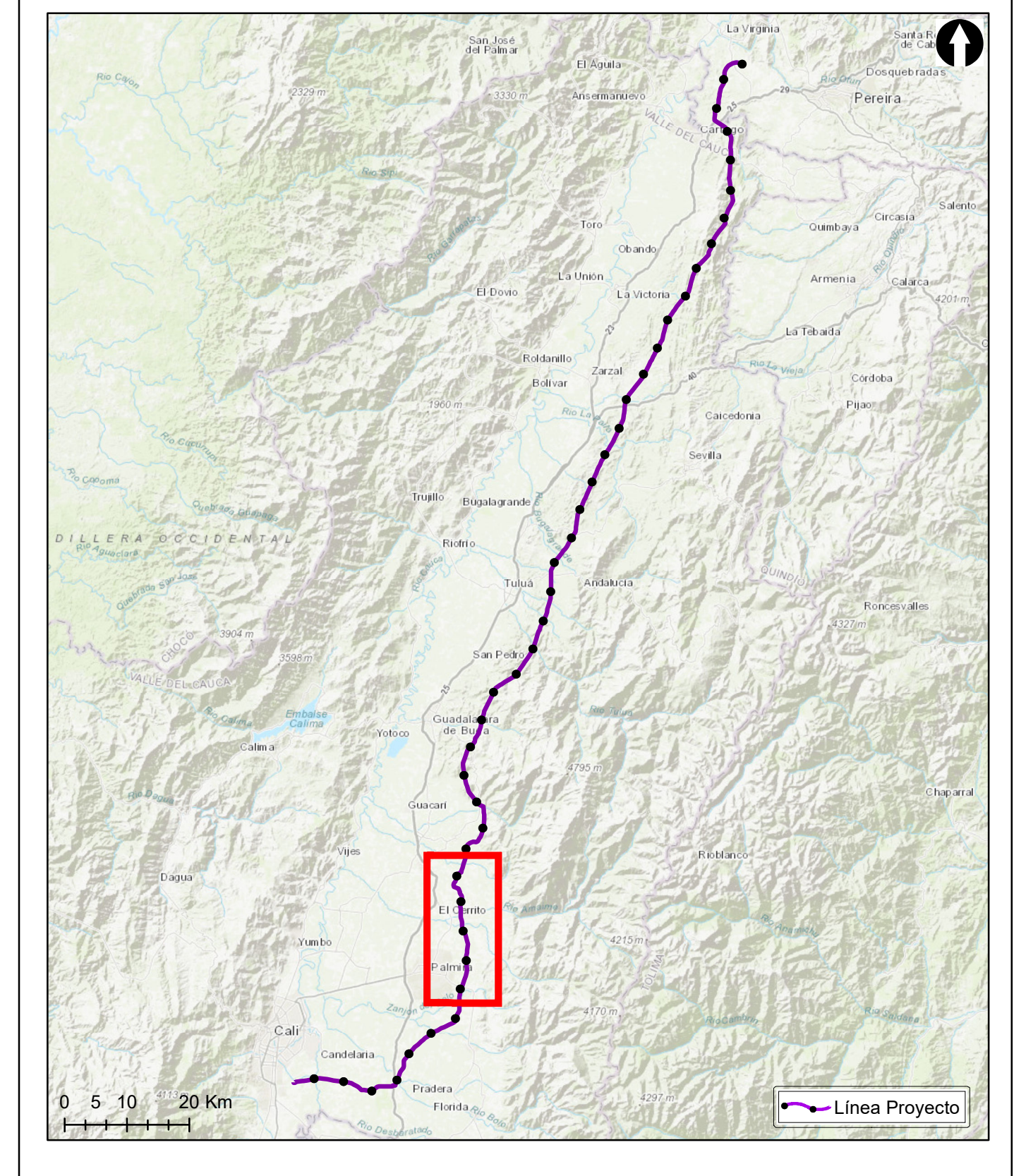
- Camino, Sendero
- Vía Tipo 1
- Vía Tipo 2
- Vía Tipo 3
- Vía Tipo 4
- Vía Tipo 5
- Vía Tipo 6

Proyecto

- Torre
- Portico
- Línea Proyecto
- Patio de almacenamiento
- Plazas de tendido
- Servidumbre

NOTA: Base cartográfica IGAC escala 1:25.000
 Planchas: 2801A, 2611VA, 2801C, 2801B, 2801IB, 2801ID, 3001C, 2611A, 2611C, 2611V, 3001B, 3001C, 3001D, 2241IC, 2431A, 2421ID, 2431C, 2421VB, 2421VD, 2611B, 2241C, 2241IA

INDICE DE PLANCHAS



Grupo Energía Bogotá

INGETEC
INGENIERÍA & DISEÑO

**ESTUDIO DE IMPACTO AMBIENTAL PARA EL TRAMO 2 LA VIRGINIA - ALFÉREZ DEL PROYECTO UPME 04-2014
REFUERZO SUROCCIDENTAL 500 kV**

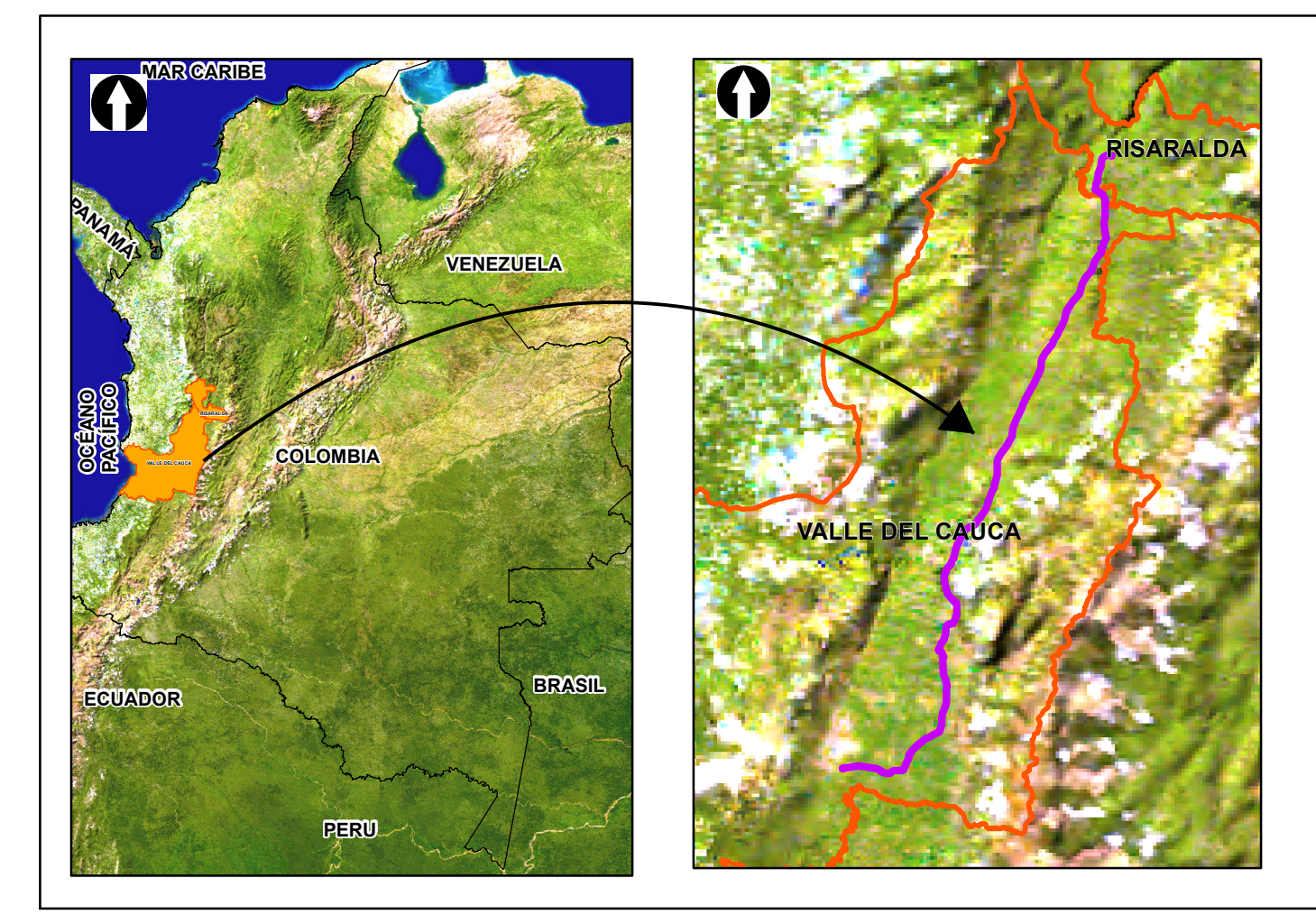
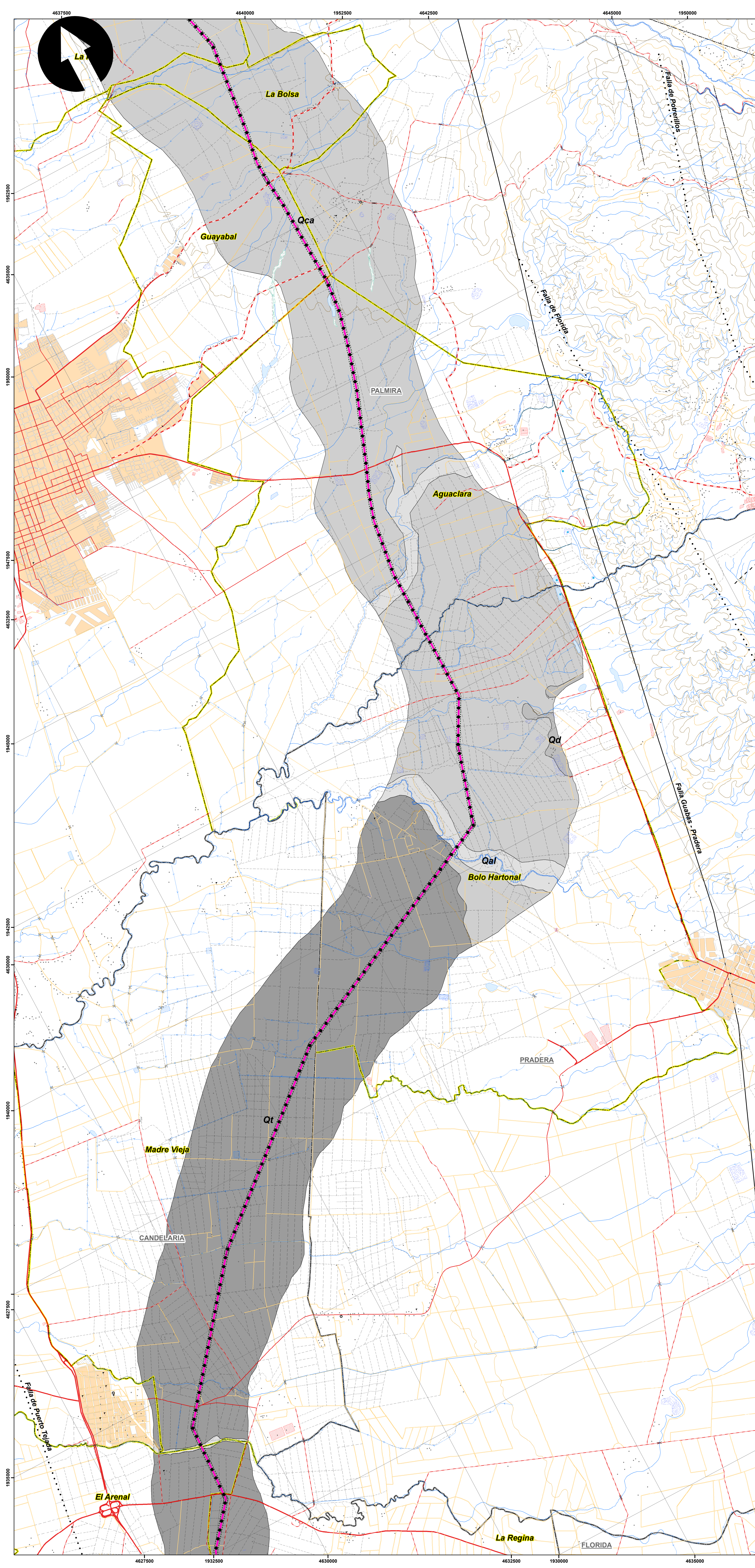
MAPA DE UNIDADES GEOLÓGICAS

ESCALA GRÁFICA

Elaboró: S. Socha	Revisó: R. Duarte	Dibujó: N. Agamez
Escala Presentación: 1:25.000 Escala Trabajo: 1:25.000	Fecha: 31/05/2022	Mapa: 7 de 10
Archivo: 0451701-PG-L-GLMA-00-001.MXD	Rev: 0	

PLANO N°: 0451701-PG-L-GLMA-00-001

REV	FECHA (DD-MM-AAAA)	MODIFICACIÓN	DISEÑADOR	REVISOR DEPARTAMENTO	APROBACIÓN DIVISIÓN	APROBACIÓN PROYECTO
0						
1						
2						
3						



SISTEMA DE COORDENADAS

Proyección: Transverse_Mercator
 Datum: Magna Sirgas
 Origen de la zona: Unico
 Coordenadas Geográficas: 4° 35' 46.3215"
 -74° 04' 39.0285"
 Coordenadas planas: 2'000.000 metros Norte
 5'000.000 metros Este

CONVENCIONES TEMÁTICAS

Geología Estructural

FALLAS

- Falla cubierta
- Falla definida
- - - Falla inferida
- Lineamiento fotogeológico

Unidades Geológicas

Cuaternario

- Depósitos Aluviales, Qal
- Depósitos de Conos Aluviales, Qca
- Depósitos de Derrubio, Qd
- Depósitos de Terraza, Qt

CONVENCIONES CARTOGRÁFICAS

Hidrografía

- Jagüey P
- Drenaje Sencillo
- Drenaje Doble
- Laguna
- Jagüey

Infraestructura

- Construcciones
- Torre Energía Eléctrica
- Red Alta Tensión
- Puente

Relieve

- Intermedia
- Indice

Administrativo

- Límite Veredal
- Límite Municipal

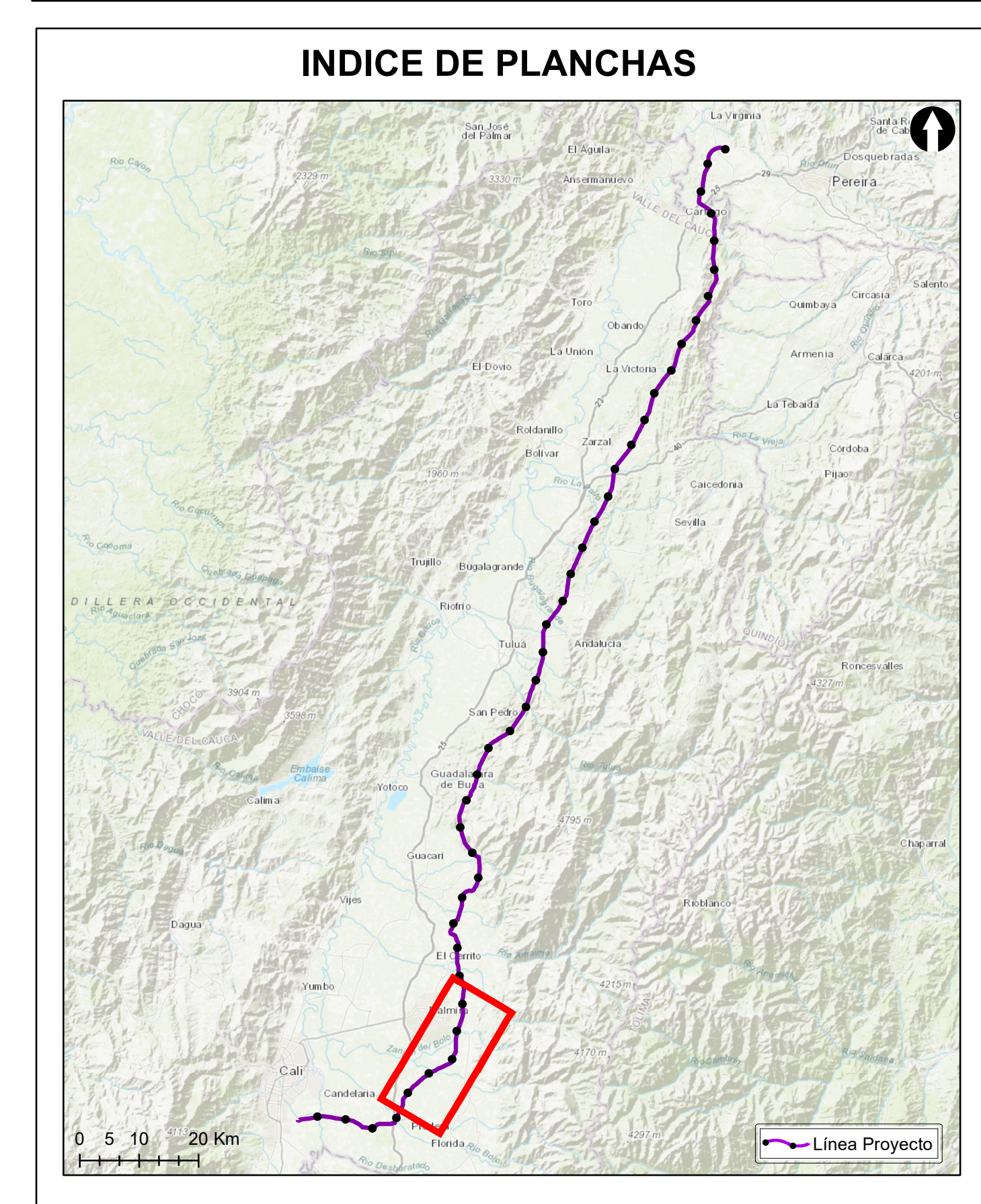
Vías

- Camino, Sendero
- Vía Tipo 1
- Vía Tipo 2
- Vía Tipo 3
- Vía Tipo 4
- Vía Tipo 5
- Vía Tipo 6

Proyecto

- Torre
- Portico
- Línea Proyecto
- Patio de almacenamiento
- Plazas de tendido
- Servidumbre

NOTA: Base cartográfica IGAC escala 1:25.000
 Planchas : 2801A, 2611A, 2801C, 2801B, 2801I, 2801D, 3001C, 2611A, 2611C, 2611V, 3001B, 3001C, 3001D, 2241C, 2431A, 2421D, 2431C, 2421V, 2611B, 2241C, 2241I



Grupo Energía Bogotá **INGETEC**
 INGENIERÍA & DISEÑO

ESTUDIO DE IMPACTO AMBIENTAL PARA EL TRAMO 2 LA VIRGINIA - ALFÉREZ DEL PROYECTO UPME 04-2014 REFUERZO SUROCCIDENTAL 500 kV

MAPA DE UNIDADES GEOLÓGICAS

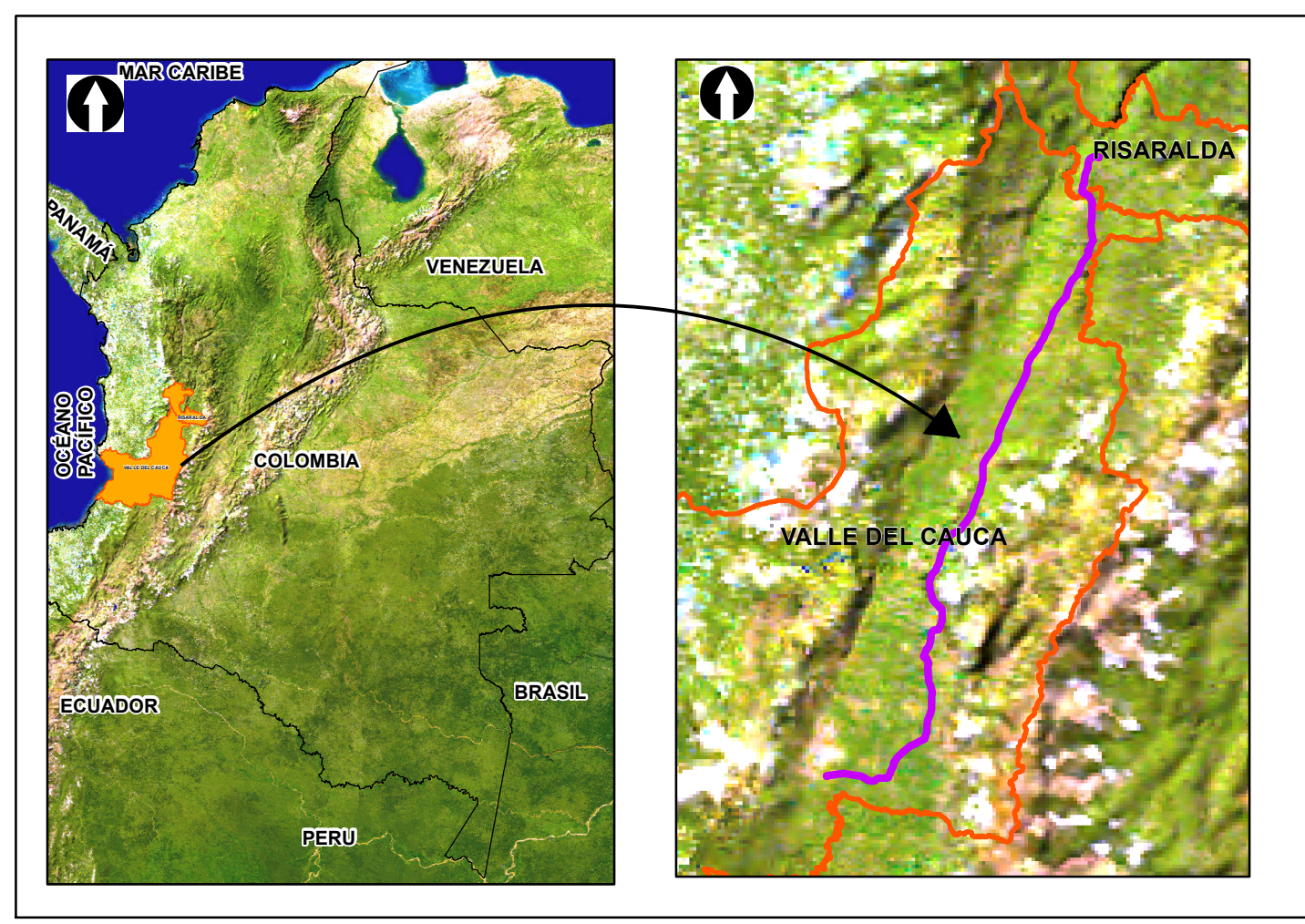
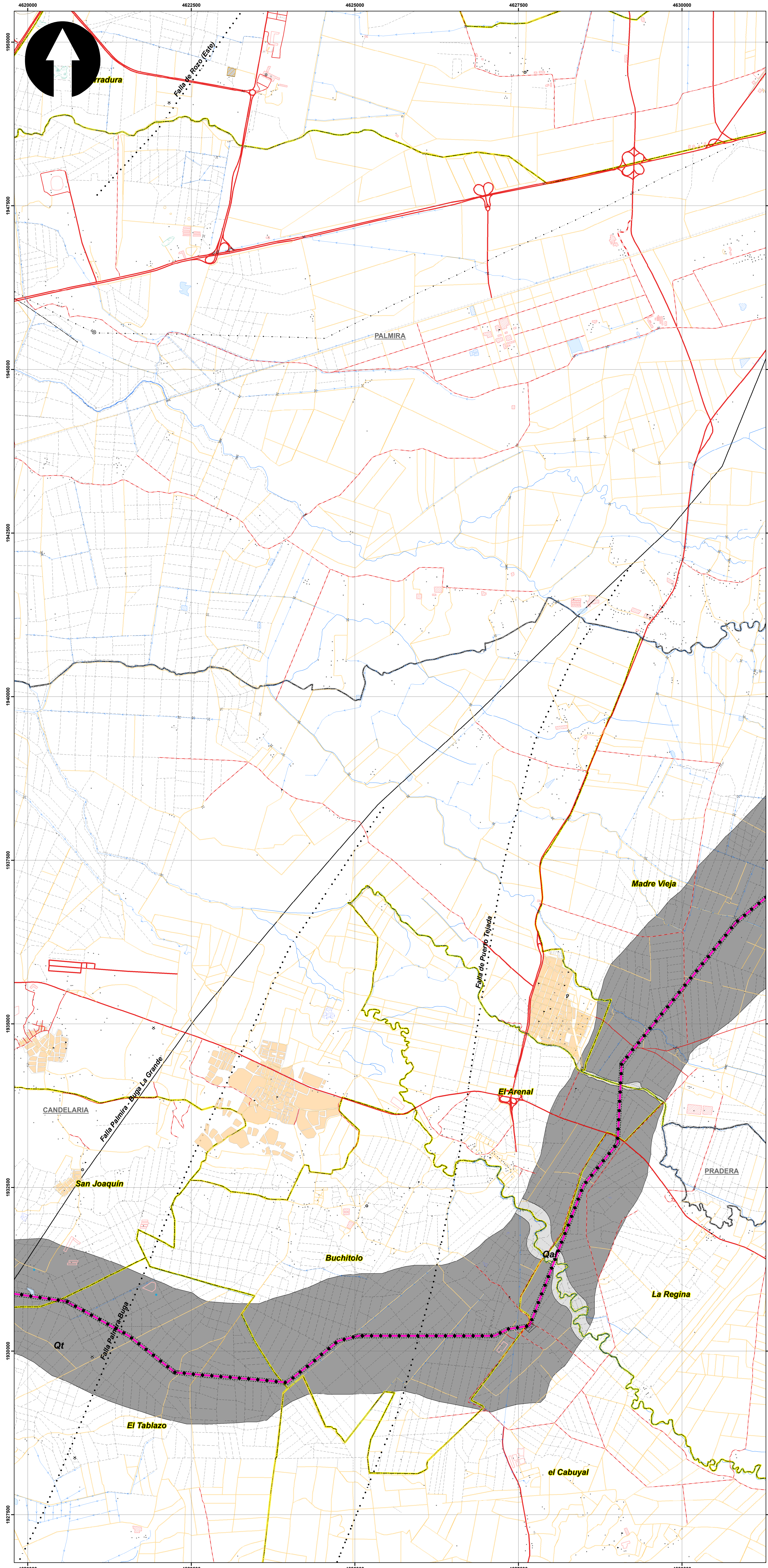
ESCALA GRÁFICA

0 400 800 1.600 2.400 3.200 4.000 M

Elaboró: S. Socha	Revisó: R. Duarte	Dibujó: N. Agamez
Escala Presentación: 1:25.000 Escala Trabajo: 1:25.000	Fecha: 31/05/2022	Mapa: 8 de 10
Archivo: 0451701-PG-L-GLMA-00-001.MXD	Rev: 0	

PLANO N°: 0451701-PG-L-GLMA-00-001

REV	FECHA (DD-MM-AAAA)	MODIFICACIÓN	DISEÑADOR	REVISOR DEPARTAMENTO	APROBACIÓN DIVISIÓN	APROBACIÓN PROYECTO
0						
1						
2						
3						



SISTEMA DE COORDENADAS

Proyección: Transverse_Mercator
 Datum: Magna Sirgas
 Origen de la zona: Unico
 Coordenadas Geográficas: 4° 35' 46.3215" -74° 04' 39.0285"
 Coordenadas planas: 2'000.000 metros Norte 5'000.000 metros Este

CONVENCIONES TEMÁTICAS

Geología Estructural

FALLAS

- Falla cubierta
- Falla definida
- Lineamiento fotogeológico

Unidades Geológicas

Cuaternario

- Depósitos Aluviales, Qal
- Depósitos de Conos Aluviales, Qca
- Depósitos de Terraza, Qt

CONVENCIONES CARTOGRÁFICAS

Hidrografía

- Jagüey P
- Drenaje Sencillo
- Drenaje Doble
- Laguna
- Jagüey

Infraestructura

- Construcciones
- Torre Energía Eléctrica
- Red Alta Tensión
- Puente

Relieve

- Intermedia
- Indice

Administrativo

- Límite Veredal
- Límite Municipal

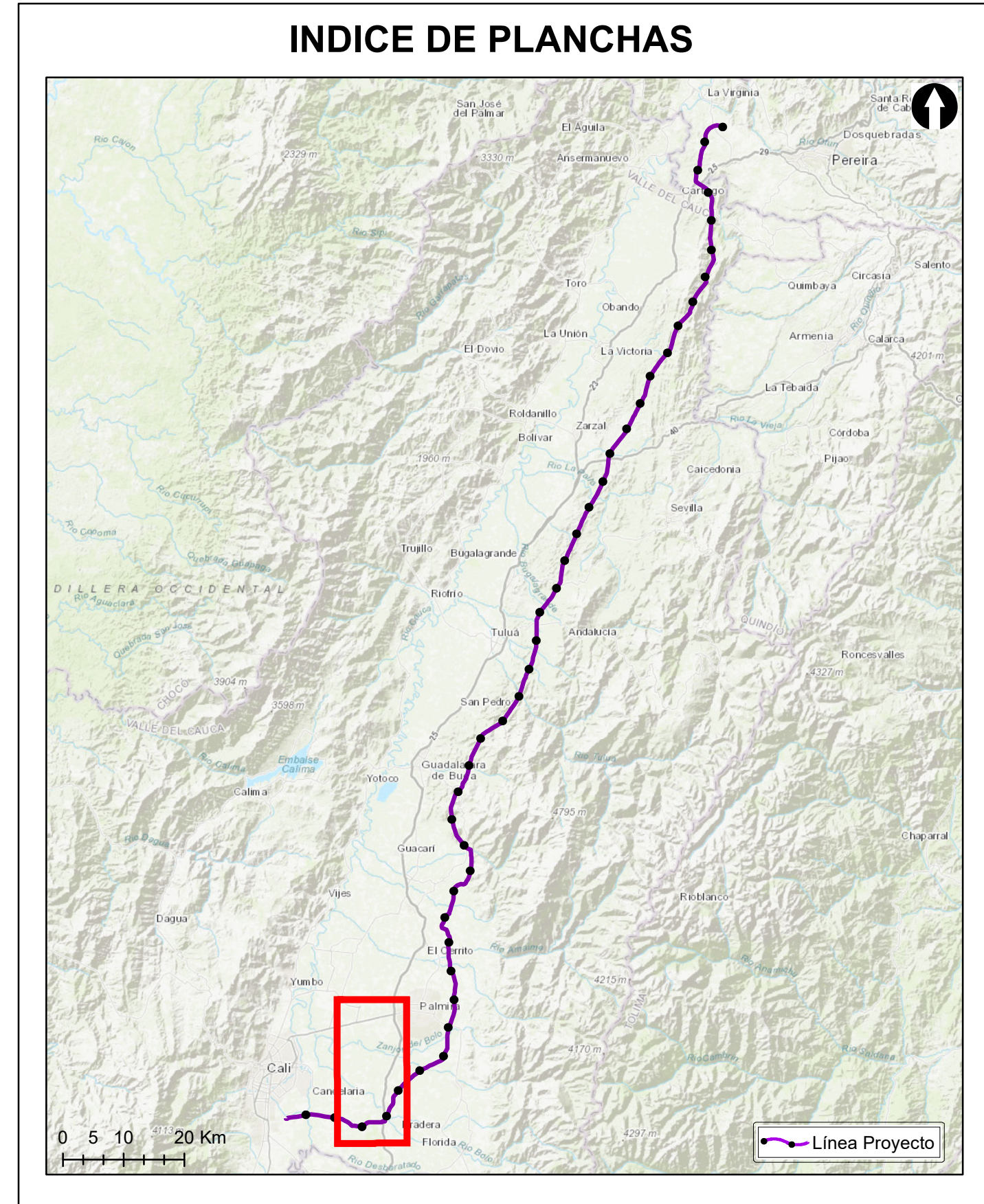
Vías

- Camino, Sendero
- Vía Tipo 1
- Vía Tipo 2
- Vía Tipo 3
- Vía Tipo 4
- Vía Tipo 5
- Vía Tipo 6

Proyecto

- Torre
- Portico
- Línea Proyecto
- Patio de almacenamiento
- Plazas de tendido
- Servidumbre

NOTA: Base cartográfica IGAC escala 1:25.000
 Planchas : 2801A, 2611VA, 2801IC, 2801B, 2801IB, 2801ID, 300IC, 2611IA, 2611IC, 2611VC, 300IB, 300IC, 300ID, 2241IC, 2431A, 2421ID, 2431C, 2421VB, 2421VD, 2611IB, 2241C, 2241IA



Grupo Energía Bogotá **INGETEC**
 INGENIERÍA & DISEÑO

ESTUDIO DE IMPACTO AMBIENTAL PARA EL TRAMO 2 LA VIRGINIA - ALFÉREZ DEL PROYECTO UPME 04-2014 REFUERZO SUROCCIDENTAL 500 kV

MAPA DE UNIDADES GEOLÓGICAS

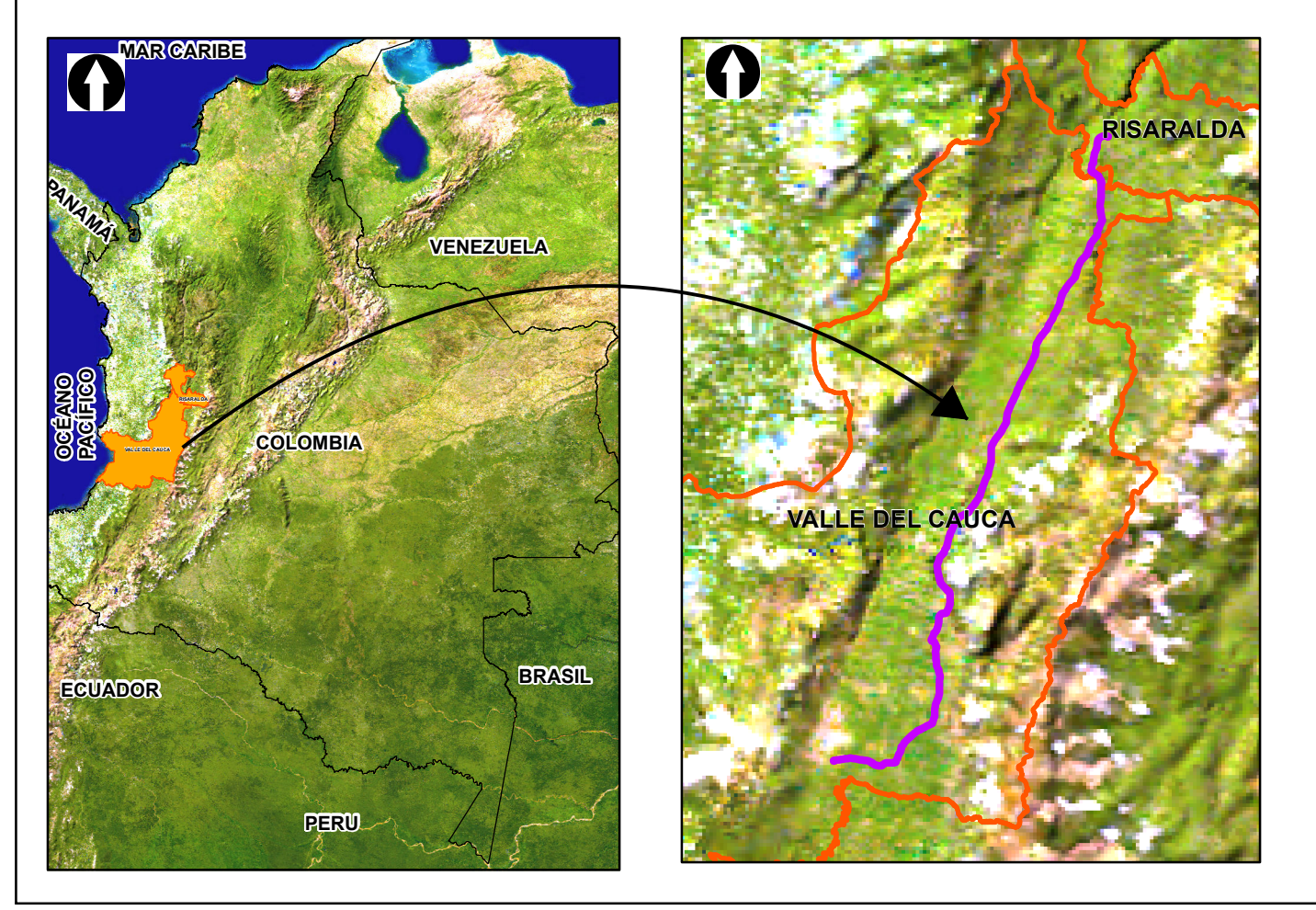
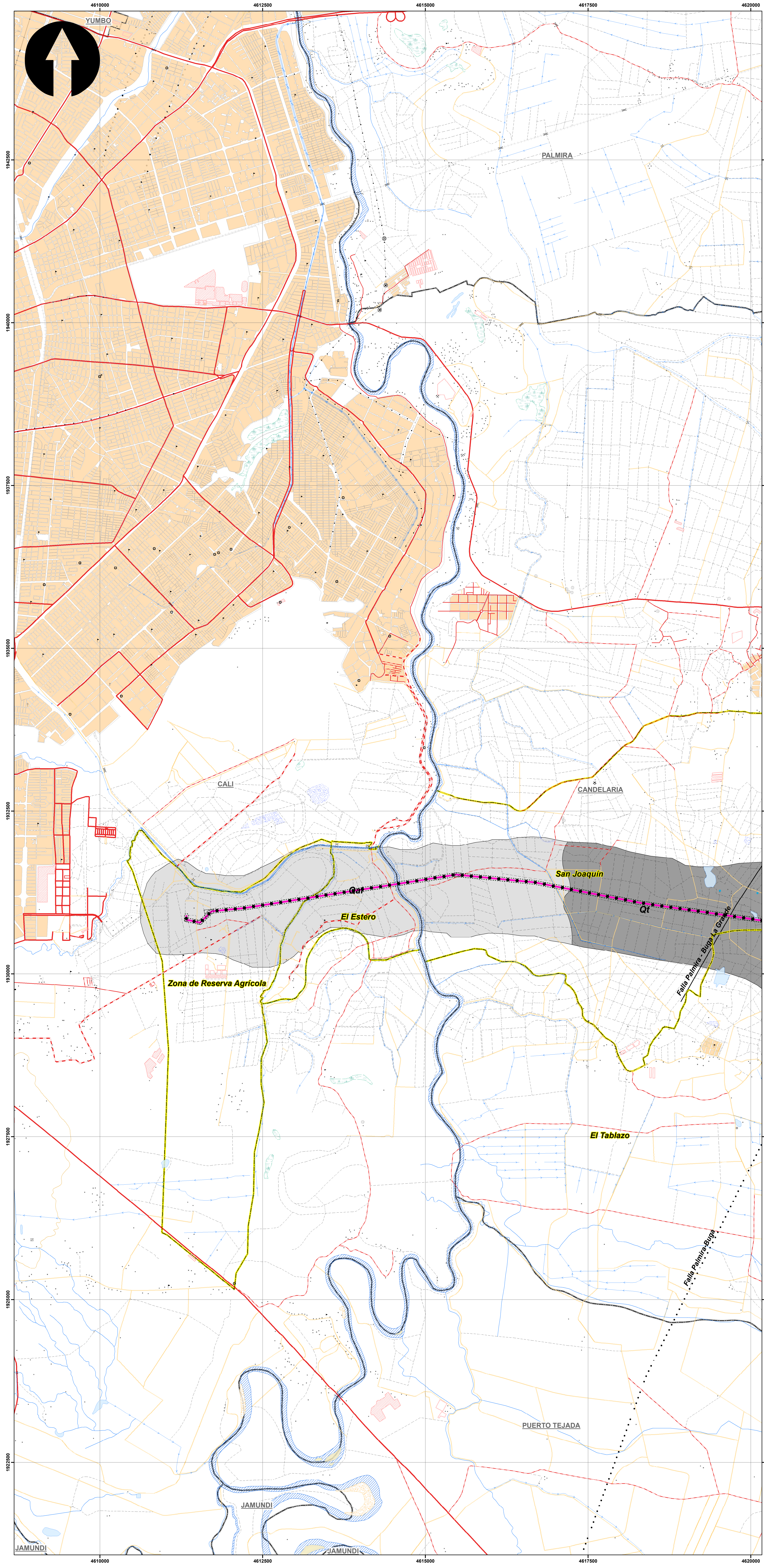
ESCALA GRÁFICA

0 400 800 1.600 2.400 3.200 4.000 M

Elaboró: S. Socha	Revisó: R. Duarte	Dibujó: N. Agamez
Escala Presentación: 1:25.000 Escala Trabajo: 1 : 25.000	Fecha: 31/05/2022	Mapa: 9 de 10
Archivo: 0451701-PG-L-GLMA-00-001.MXD	Rev: 0	

PLANO N°: 0451701-PG-L-GLMA-00-001

REV	FECHA (DD-MM-AAAA)	MODIFICACIÓN	DISEÑADOR	REVISOR DEPARTAMENTO	APROBACIÓN DIVISIÓN	APROBACIÓN PROYECTO
0						
1						
2						
3						



SISTEMA DE COORDENADAS

Proyección: Transverse_Mercator
 Datum: Magna Sirgas
 Origen de la zona: Único
 Coordenadas Geográficas: 4° 35' 46.3215"
 -74° 04' 39.0285"
 Coordenadas planas: 2'000.000 metros Norte
 5'000.000 metros Este

CONVENCIONES TEMÁTICAS

Geología Estructural

FALLAS

- Falla cubierta
- Falla definida

Unidades Geológicas

Cuaternario

- Depósitos Aluviales, Qal
- Depósitos de Terraza, Qt

CONVENCIONES CARTOGRÁFICAS

Hidrografía

- Jagüey P
- Drenaje Sencillo
- Drenaje Doble
- Laguna
- Jagüey

Infraestructura

- Construcciones
- Torre Energía Eléctrica
- Red Alta Tensión
- Puente

Relieve

- Intermedia
- Indice

Administrativo

- Límite Veredal
- Límite Municipal

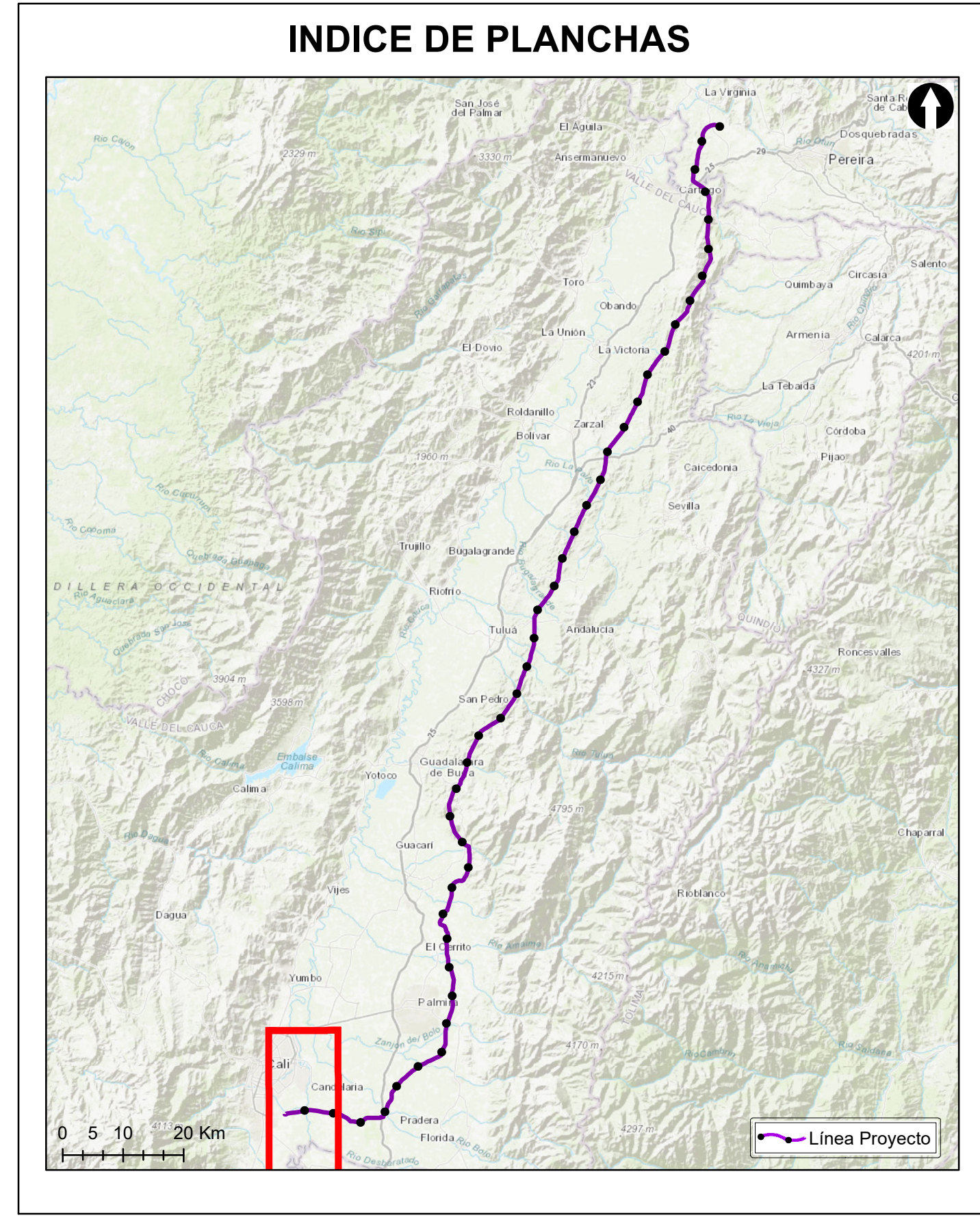
Vías

- Camino, Sendero
- Vía Tipo 1
- Vía Tipo 2
- Vía Tipo 3
- Vía Tipo 4
- Vía Tipo 5
- Vía Tipo 6

Proyecto

- Torre
- Portico
- Línea Proyecto
- Patio de almacenamiento
- Plazas de tendido
- Servidumbre

NOTA: Base cartográfica IGAC escala 1:25.000
 Planchas : 2801A, 261VA, 2801C, 2801B, 2801H, 2801D, 300IC, 2611A, 2611C, 2611V, 300IB, 300IC, 300ID, 2241C, 2431A, 2421D, 2431C, 2421V, 2611B, 2241C, 2241H



Grupo Energía Bogotá **INGETEC**
 INGENIERÍA & DISEÑO

ESTUDIO DE IMPACTO AMBIENTAL PARA EL TRAMO 2 LA VIRGINIA - ALFÉREZ DEL PROYECTO UPME 04-2014 REFUERZO SUROCCIDENTAL 500 kV

MAPA DE UNIDADES GEOLÓGICAS

ESCALA GRÁFICA

0 400 800 1.600 2.400 3.200 4.000 M

Elaboró: S. Socha	Revisó: R. Duarte	Dibujó: N. Agamez
Escala Presentación: 1:25.000 Escala Trabajo: 1:25.000	Fecha: 31/05/2022	Mapa: 10 de 10
Archivo: 0451701-PG-L-GLMA-00-001.MXD	Rev: 0	

PLANO N°: 0451701-PG-L-GLMA-00-001

REV	FECHA (DD-MM-AAAA)	MODIFICACIÓN	DISEÑADOR	REVISOR DEPARTAMENTO	APROBACIÓN DIVISIÓN	APROBACIÓN PROYECTO
0						
1						
2						
3						