

SISTEMA DE COORDENADAS

Proyección: Transverse_Mercator
 Datum: Magna Sirgas
 Origen de la zona: Unico
 Coordenadas Geográficas: 4° 35' 46.3215"
 -74° 04' 39.0285"
 Coordenadas planas: 2'000.000 metros Norte
 5'000.000 metros Este

CONVENCIONES TEMÁTICAS

Susceptibilidad a movimientos en masa

- Muy baja
- Baja
- Media
- Alta

CONVENCIONES CARTOGRÁFICAS

Hidrografía

- Jagüey P
- Drenaje Sencillo
- Drenaje Doble
- Laguna
- Jagüey

Infraestructura

- ◆ Construcciones
- ⊗ Torre Energía Eléctrica
- Red Alta Tensión
- Puentes

Relieve

- Intermedia
- Índice

Administrativo

- Límite Veredal
- Límite Municipal

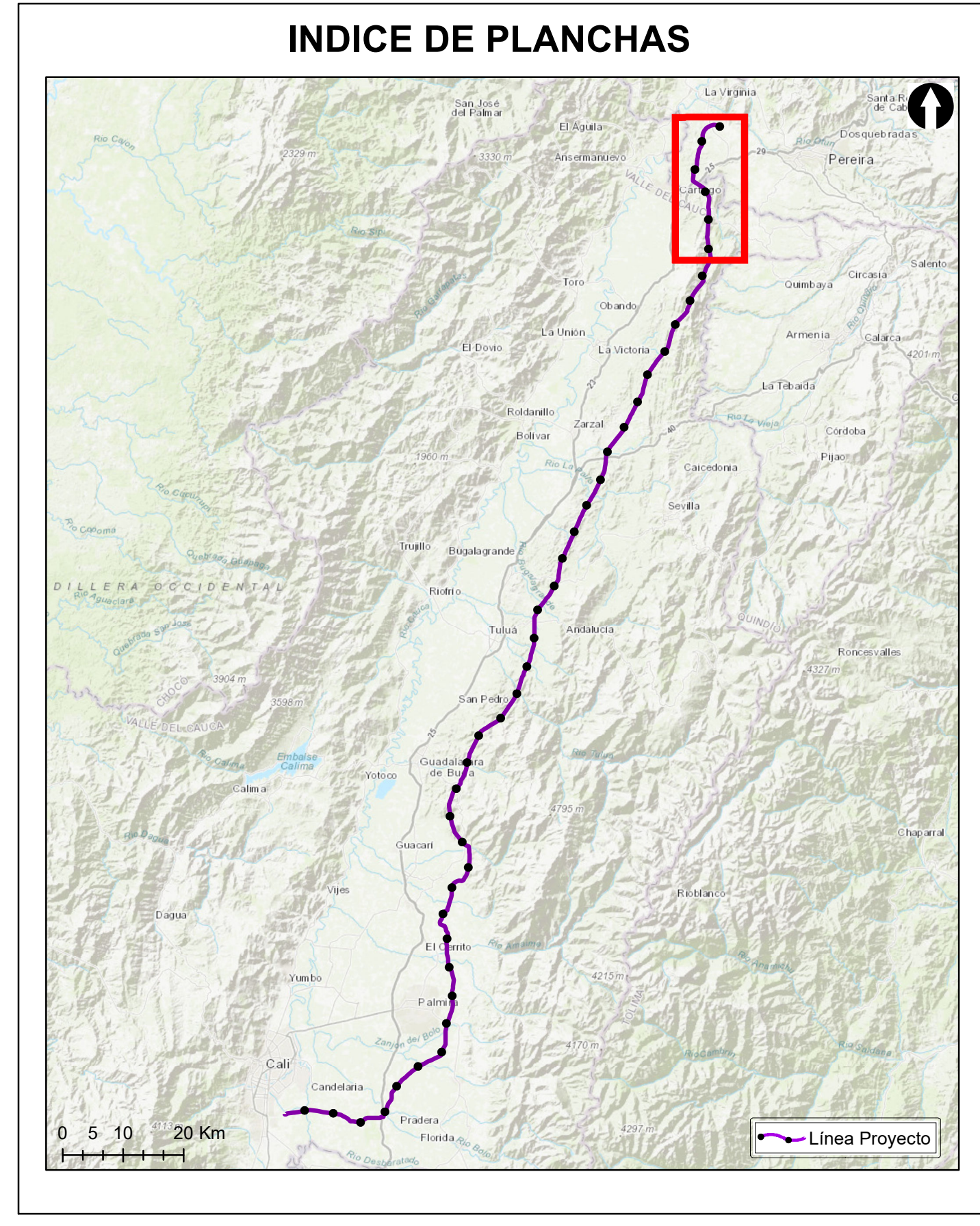
Vías

- Camino, Sendero
- Vía Tipo 1
- Vía Tipo 2
- Vía Tipo 3
- Vía Tipo 4
- Vía Tipo 5
- Vía Tipo 6

Proyecto

- Torre
- Portico
- Línea Proyecto
- Patio de almacenamiento
- Plazas de tendido
- Servidumbre

NOTA: Base cartográfica IGAC escala 1:25.000
 Planchas: 2801A, 261VA, 280IC, 280IB, 280IIB, 280IIB, 280IIC, 300IC, 261IA, 261IC, 261IV, 300IB, 300IC, 300ID, 224IIC, 243IA, 242ID, 243IC, 242IV, 242IV, 261IB, 224IC, 224IIA



Grupo Energía Bogotá **INGETEC**
 INGENIERÍA & DISEÑO

ESTUDIO DE IMPACTO AMBIENTAL PARA EL TRAMO 2 LA VIRGINIA - ALFÉREZ DEL PROYECTO UPME 04-2014 REFUERZO SUROCCIDENTAL 500 kV

MAPA DE SUSCEPTIBILIDAD A MOVIMIENTOS EN MASA

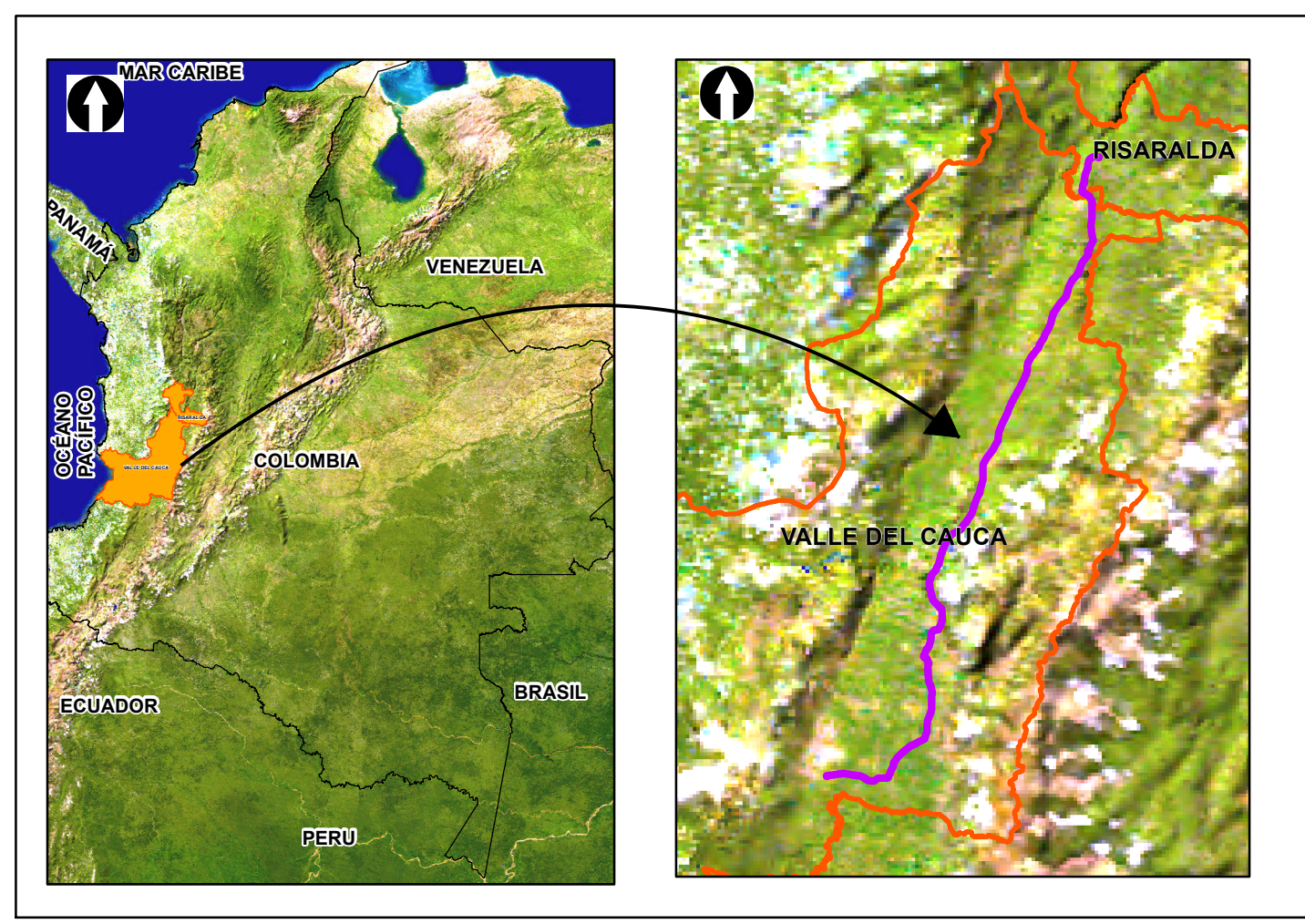
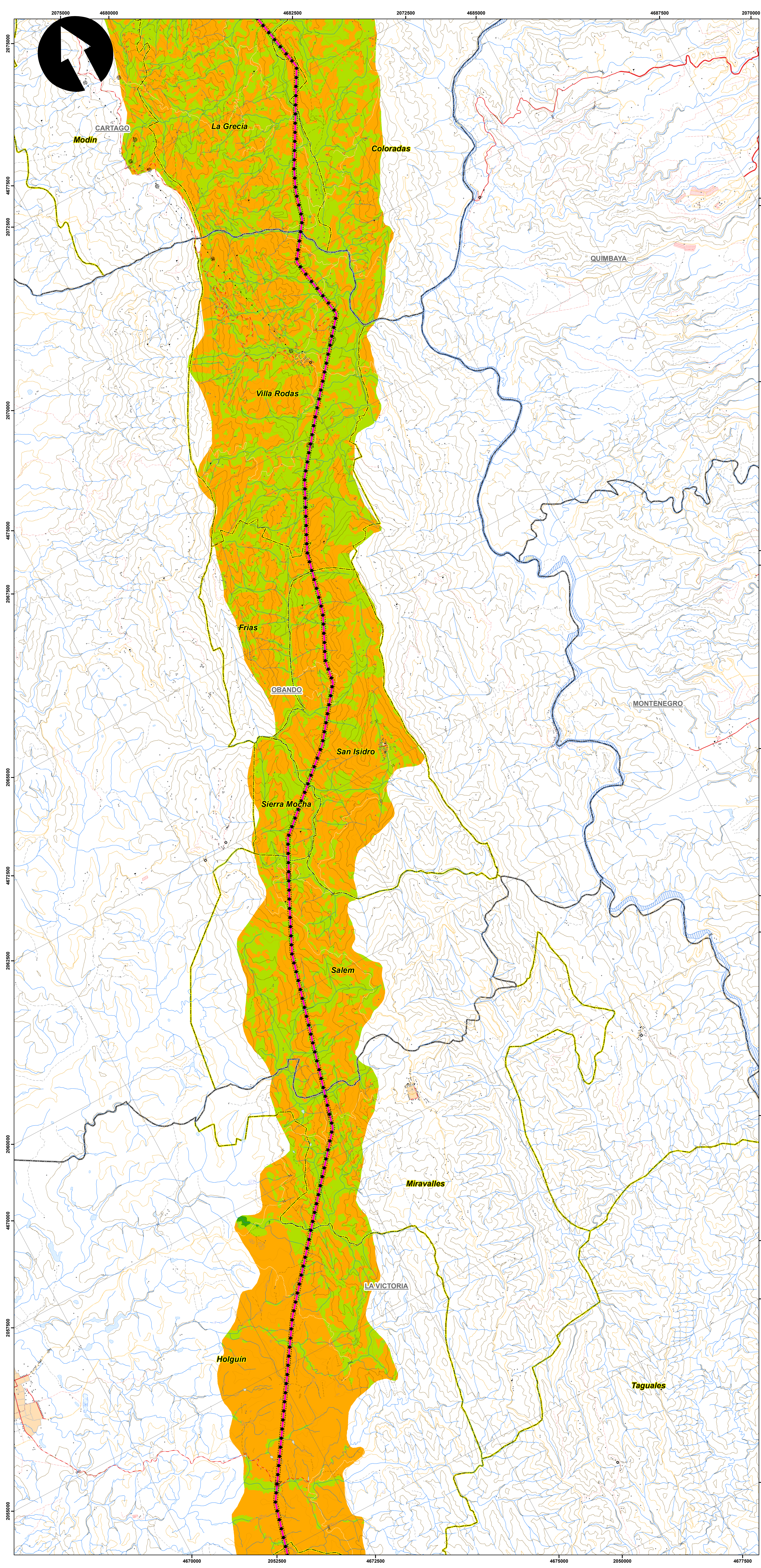
ESCALA GRÁFICA

0 400 800 1.600 2.400 3.200 4.000 M

Elaboró: S. Socha	Revisó: R. Duarte	Dibujó: N. Agamez
Escala Presentación: 1:25.000 Escala Trabajo: 1:25.000	Fecha: 31/05/2022	Mapa: 1 de 10
Archivo: 0451701-PG-L-GEOM-00-003.MXD	Rev: 0	

PLANO N°: 0451701-PG-L-GEOM-00-003

REV	FECHA (DD-MM-AAAA)	MODIFICACIÓN	DISEÑADOR	REVISOR DEPARTAMENTO	APROBACIÓN DIVISIÓN	APROBACIÓN PROYECTO
0						
1						
2						
3						



SISTEMA DE COORDENADAS

Proyección: Transverse_Mercator
 Datum: Magna Sirgas
 Origen de la zona: Unico
 Coordenadas Geográficas: 4° 35' 46.3215"
 -74° 04' 39.0285"
 Coordenadas planas: 2'000.000 metros Norte
 5'000.000 metros Este

CONVENCIONES TEMÁTICAS

Susceptibilidad a movimientos en masa

- Muy baja
- Baja
- Media

CONVENCIONES CARTOGRÁFICAS

Hidrografía

- Jagüey P
- Drenaje Sencillo
- Drenaje Doble
- Laguna
- Jagüey

Infraestructura

- ◆ Construcciones
- ⊗ Torre Energía Eléctrica
- Red Alta Tensión
- Puente

Relieve

- Intermedia
- Índice

Administrativo

- Límite Veredal
- Límite Municipal

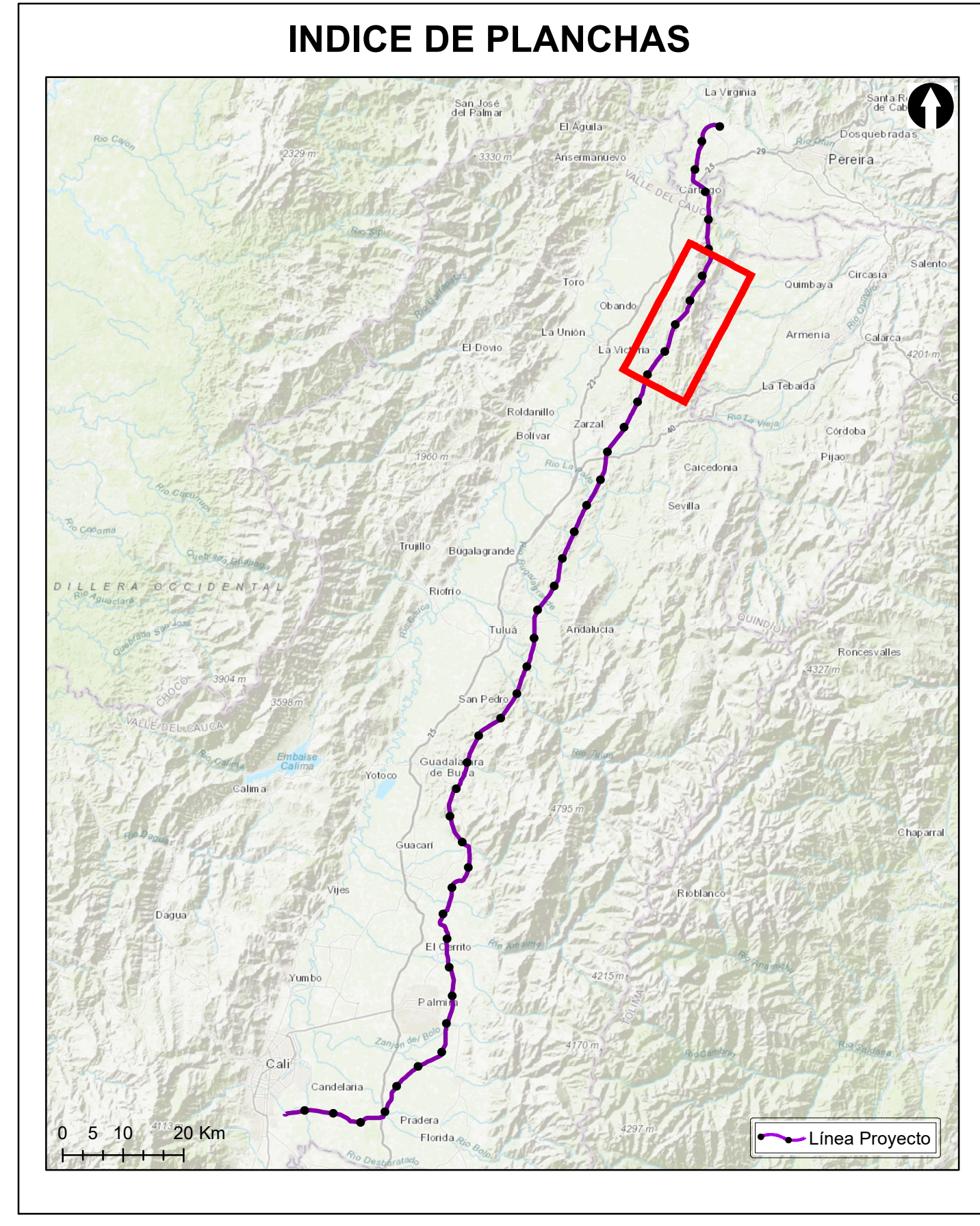
Vías

- Camino, Sendero
- Vía Tipo 1
- Vía Tipo 2
- Vía Tipo 3
- Vía Tipo 4
- Vía Tipo 5
- Vía Tipo 6

Proyecto

- Torre
- Portico
- Línea Proyecto
- Patio de almacenamiento
- Plazas de tendido
- Servidumbre

NOTA: Base cartográfica IGAC escala 1:25.000
 Planchas: 2801A, 261VA, 280IC, 280IB, 280IIB, 280IID, 300IC, 261IA, 261IC, 261IV, 300IB, 300IC, 300ID, 224IIC, 243IA, 242ID, 243IC, 242IV, 261IIB, 224IC, 224IIIA



Grupo Energía Bogotá **INGETEC**
 INGENIERÍA & DISEÑO

ESTUDIO DE IMPACTO AMBIENTAL PARA EL TRAMO 2 LA VIRGINIA - ALFÉREZ DEL PROYECTO UPME 04-2014 REFUERZO SUROCCIDENTAL 500 kV

MAPA DE SUSCEPTIBILIDAD A MOVIMIENTOS EN MASA

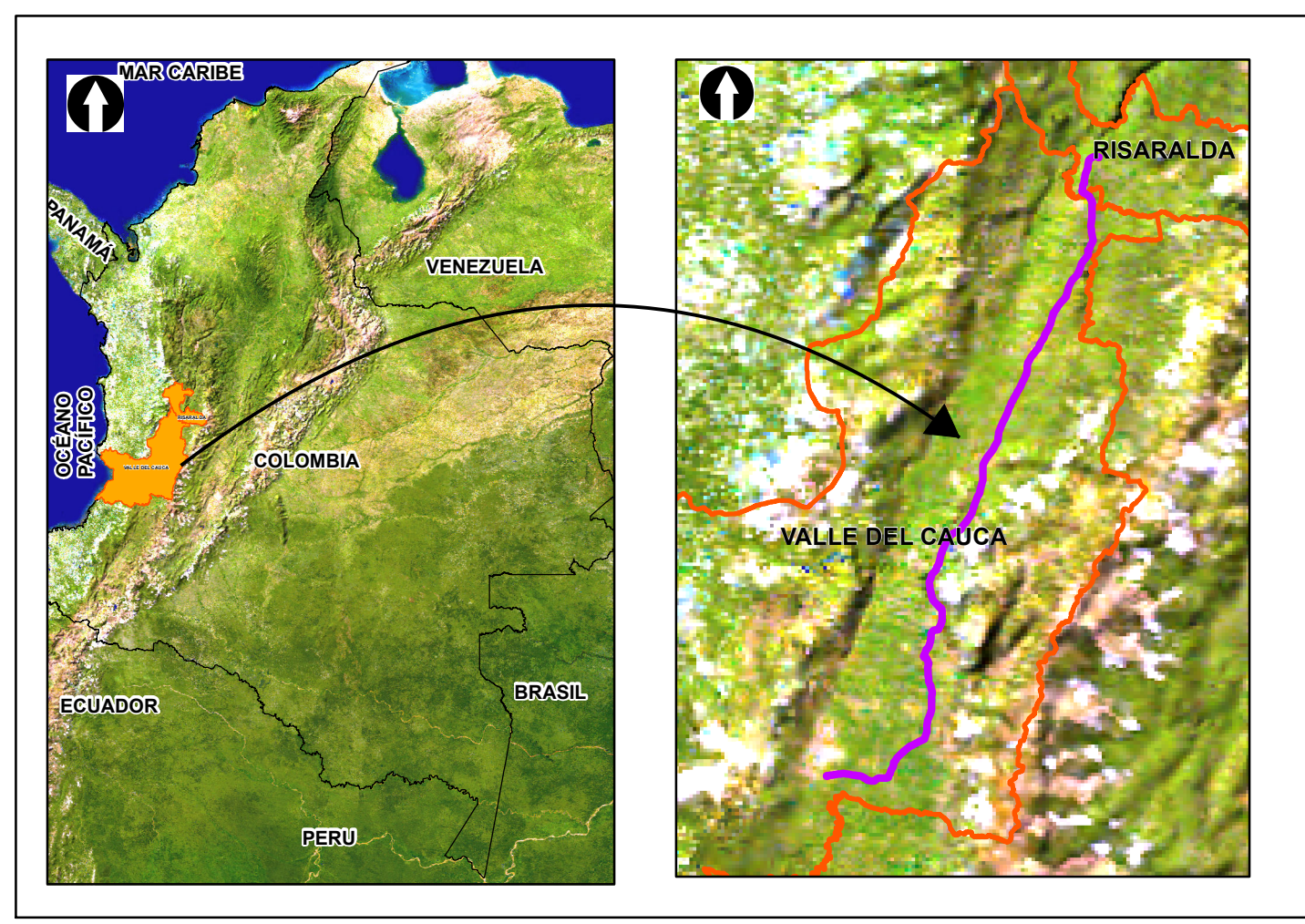
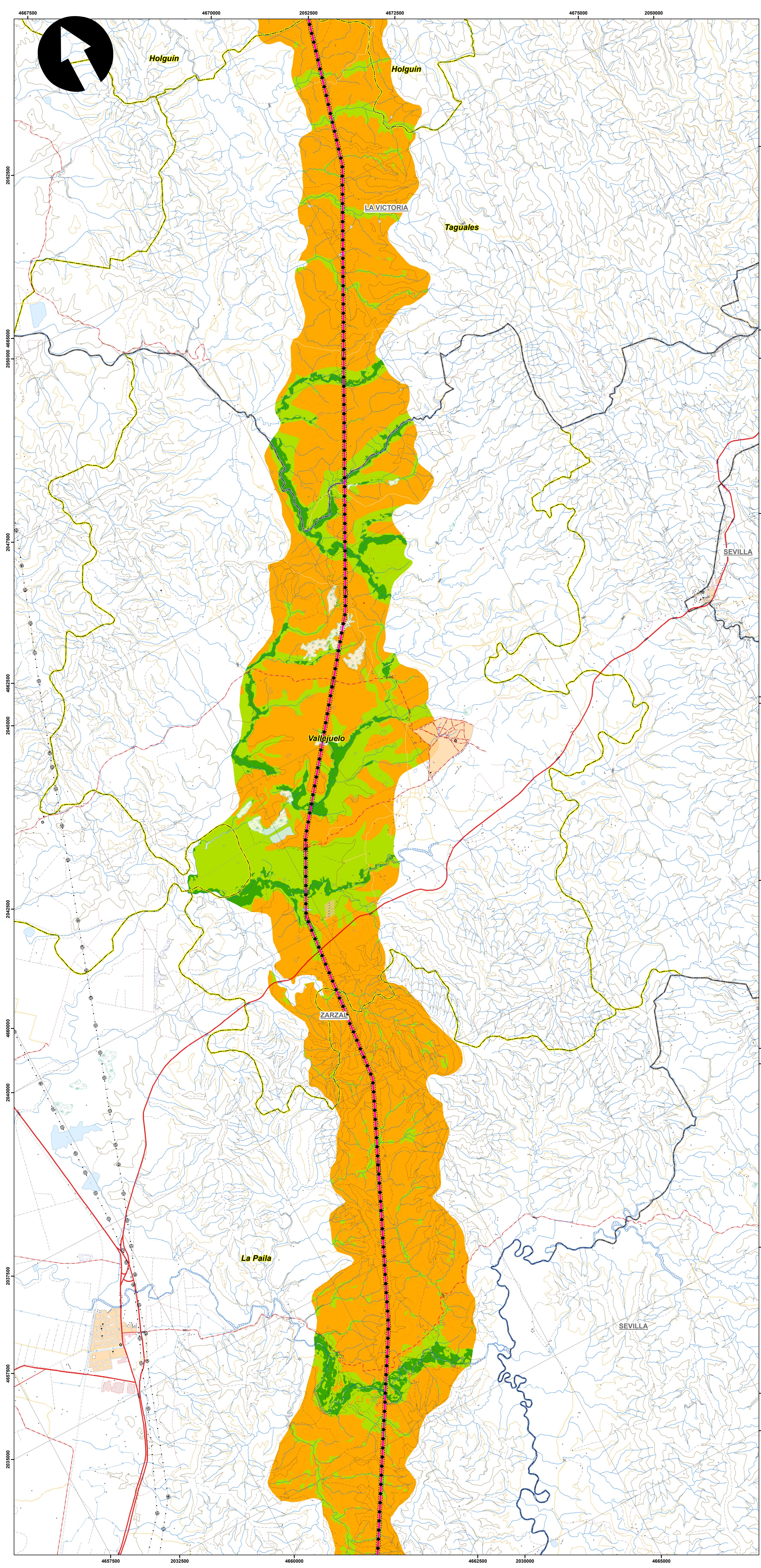
ESCALA GRÁFICA

0 400 800 1.600 2.400 3.200 4.000 M

Elaboró: S. Socha	Revisó: R. Duarte	Dibujó: N. Agamez
Escala Presentación: 1:25.000 Escala Trabajo: 1:25.000	Fecha: 31/05/2022	Mapa: 2 de 10
Archivo: 0451701-PG-L-GEOM-00-003.MXD	Rev: 0	

PLANO N°: 0451701-PG-L-GEOM-00-003

REV	FECHA (DD-MM-AAAA)	MODIFICACIÓN	DISEÑADOR	REVISOR DEPARTAMENTO	APROBACIÓN DIVISIÓN	APROBACIÓN PROYECTO
0						
1						
2						
3						



SISTEMA DE COORDENADAS

Proyección: Transverse_Mercator
 Datum: Magna Sirgas
 Origen de la zona: Unico
 Coordenadas Geográficas: 4° 35' 46.3215"
 -74° 04' 39.0285"
 Coordenadas planas: 2'000.000 metros Norte
 5'000.000 metros Este

CONVENCIONES TEMÁTICAS

Susceptibilidad a movimientos en masa

- Muy baja
- Baja
- Media
- Alta

CONVENCIONES CARTOGRÁFICAS

Hidrografía

- Jagüey P
- Drenaje Sencillo
- Drenaje Doble
- Laguna
- Jagüey

Infraestructura

- ◆ Construcciones
- ⊗ Torre Energía Eléctrica
- Red Alta Tensión
- Puente

Relieve

- Intermedia
- Índice

Administrativo

- Límite Veredal
- Límite Municipal

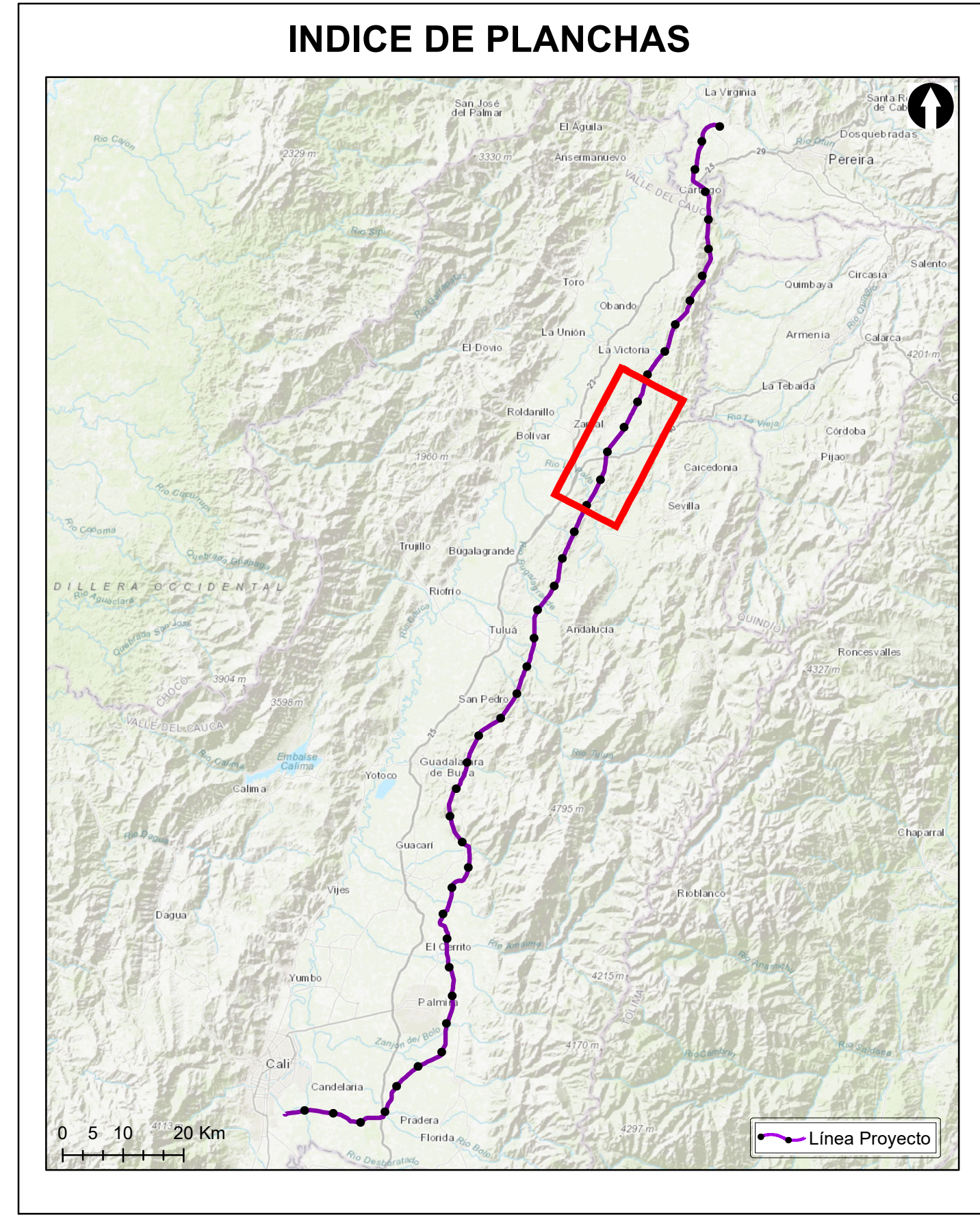
Vías

- Camino, Sendero
- Via Tipo 1
- Via Tipo 2
- Via Tipo 3
- Via Tipo 4
- Via Tipo 5
- Via Tipo 6

Proyecto

- Torre
- Portico
- Línea Proyecto
- Patio de almacenamiento
- Plazas de tendido
- Servidumbre

NOTA: Base cartográfica IGAC escala 1:25.000
 Planchas: 2801A, 261VA, 280IC, 280IB, 280IIB, 280IIB, 300IC, 261IA, 261IC, 261IV, 300IB, 300IC, 300ID, 224IC, 243IA, 242ID, 243IC, 242IV, 242IV, 261IB, 224IC, 224IIIA



Grupo Energía Bogotá **INGETEC**
 INGENIERÍA & DISEÑO

ESTUDIO DE IMPACTO AMBIENTAL PARA EL TRAMO 2 LA VIRGINIA - ALFÉREZ DEL PROYECTO UPME 04-2014 REFUERZO SUROCCIDENTAL 500 kV

MAPA DE SUSCEPTIBILIDAD A MOVIMIENTOS EN MASA

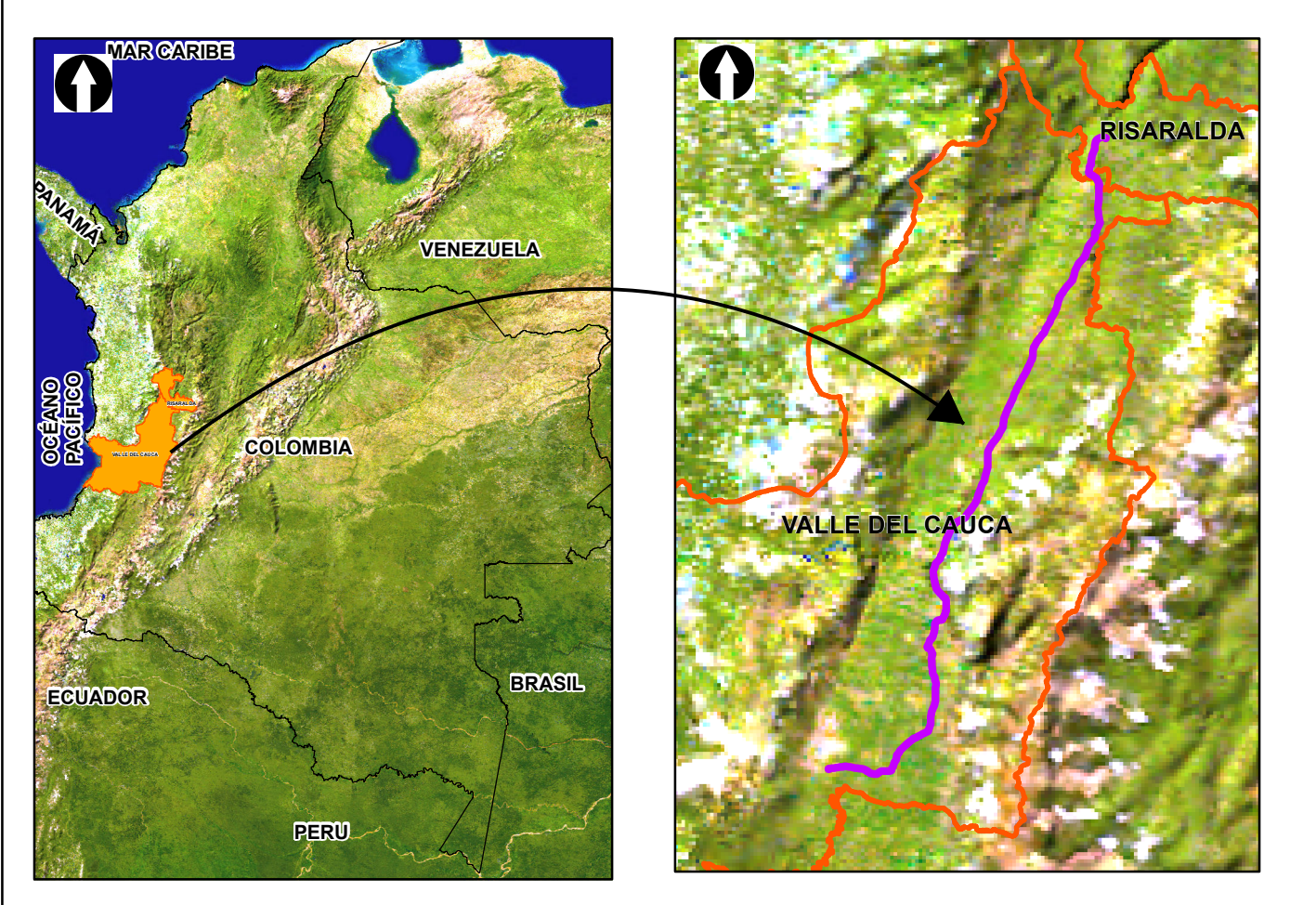
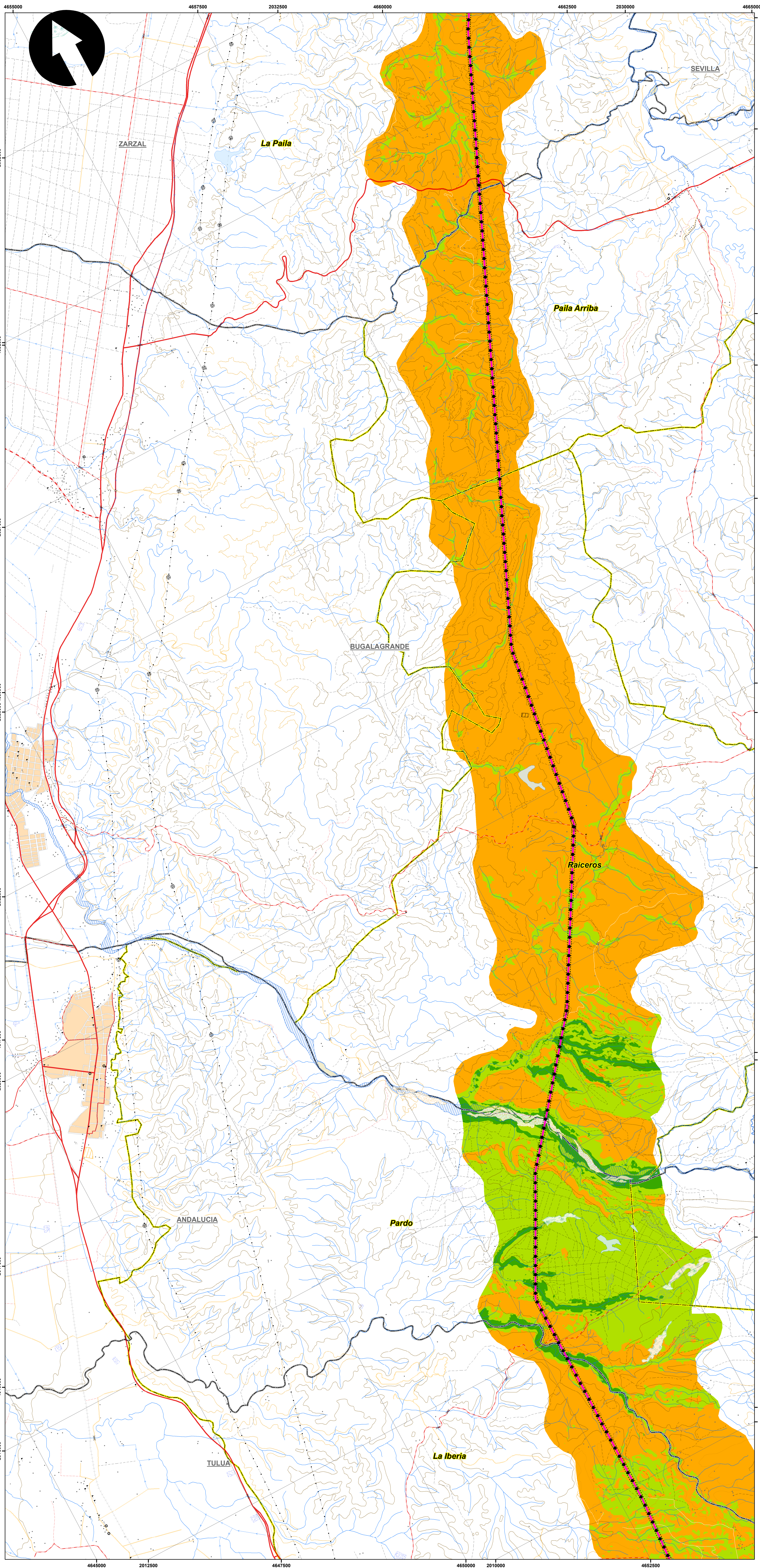
ESCALA GRÁFICA

0 400 800 1.600 2.400 3.200 4.000 M

Elaboró: S. Socha	Revisó: R. Duarte	Dibujó: N. Agamez
Escala Presentación: 1:25.000 Escala Trabajo: 1:25.000	Fecha: 31/05/2022	Mapa: 3 de 10
Archivo: 0451701-PG-L-GEOM-00-003.MXD	Rev: 0	

PLANO N°: 0451701-PG-L-GEOM-00-003

REV	FECHA (DD-MM-AAAA)	MODIFICACIÓN	DISEÑADOR	REVISOR DEPARTAMENTO	APROBACIÓN DIVISIÓN	APROBACIÓN PROYECTO
0						
1						
2						
3						



SISTEMA DE COORDENADAS

Proyección: Transverse_Mercator
 Datum: Magna Sirgas
 Origen de la zona: Unico
 Coordenadas Geográficas: 4° 35' 46.3215"
 -74° 04' 39.0285"
 Coordenadas planas: 2'000.000 metros Norte
 5'000.000 metros Este

CONVENCIONES TEMÁTICAS

Susceptibilidad a movimientos en masa

- Muy baja
- Baja
- Media
- Alta

CONVENCIONES CARTOGRÁFICAS

Hidrografía

- Jagüey P
- Drenaje Sencillo
- Drenaje Doble
- Laguna
- Jagüey

Infraestructura

- ◆ Construcciones
- ⊙ Torre Energía Eléctrica
- Red Alta Tensión
- Puente

Relieve

- Intermedia
- Índice

Administrativo

- Limite Veredal
- Limite Municipal

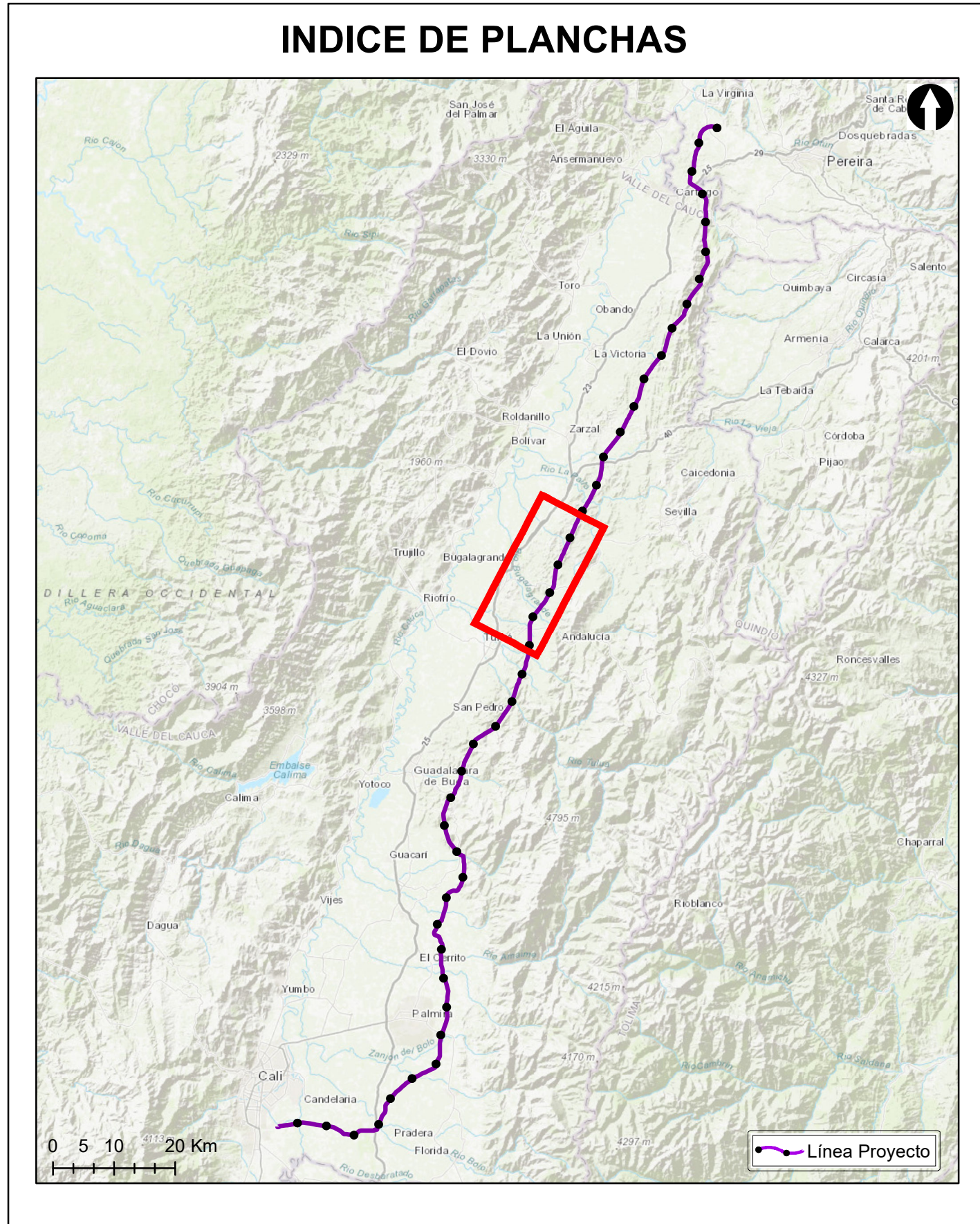
Vías

- Camino, Sendero
- Vía Tipo 1
- Vía Tipo 2
- Vía Tipo 3
- Vía Tipo 4
- Vía Tipo 5
- Vía Tipo 6

Proyecto

- Torre
- Portico
- Línea Proyecto
- Patio de almacenamiento
- Plazas de tendido
- Servidumbre

NOTA: Base cartográfica IGAC escala 1:25.000
 Planchas: 2801A, 2611VA, 2801IC, 2801B, 2801IB, 2801ID, 300IC, 2611IA, 2611IC, 2611VC, 300IB, 300IC, 300ID, 2241IC, 2431A, 2421ID, 2431C, 2421V2, 2421VD, 2611IB, 2241C, 2241IA



Grupo Energía Bogotá **INGETEC**
 INGENIERÍA & DISEÑO

ESTUDIO DE IMPACTO AMBIENTAL PARA EL TRAMO 2 LA VIRGINIA - ALFÉREZ DEL PROYECTO UPME 04-2014 REFUERZO SUROCCIDENTAL 500 kV

MAPA DE SUSCEPTIBILIDAD A MOVIMIENTOS EN MASA

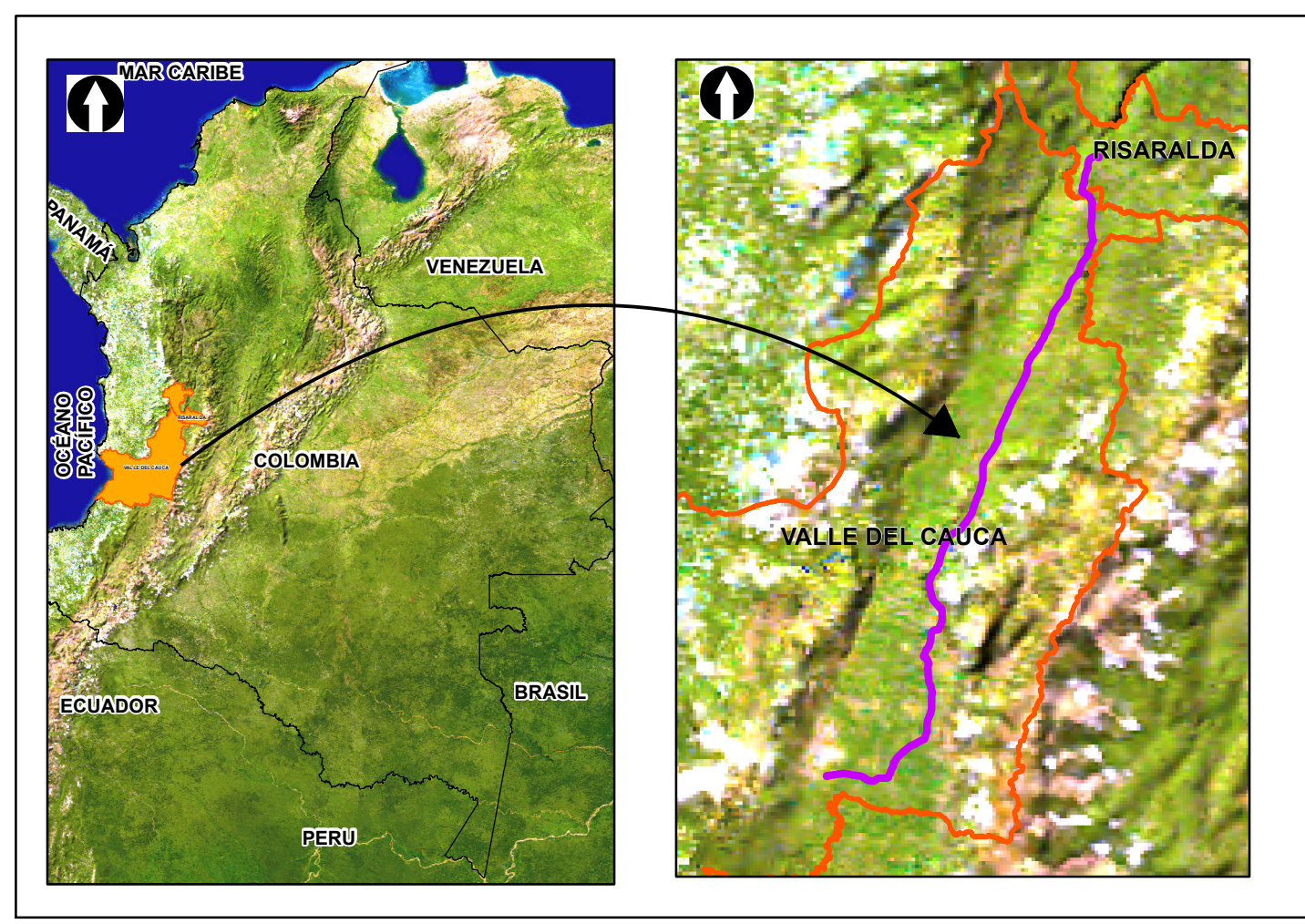
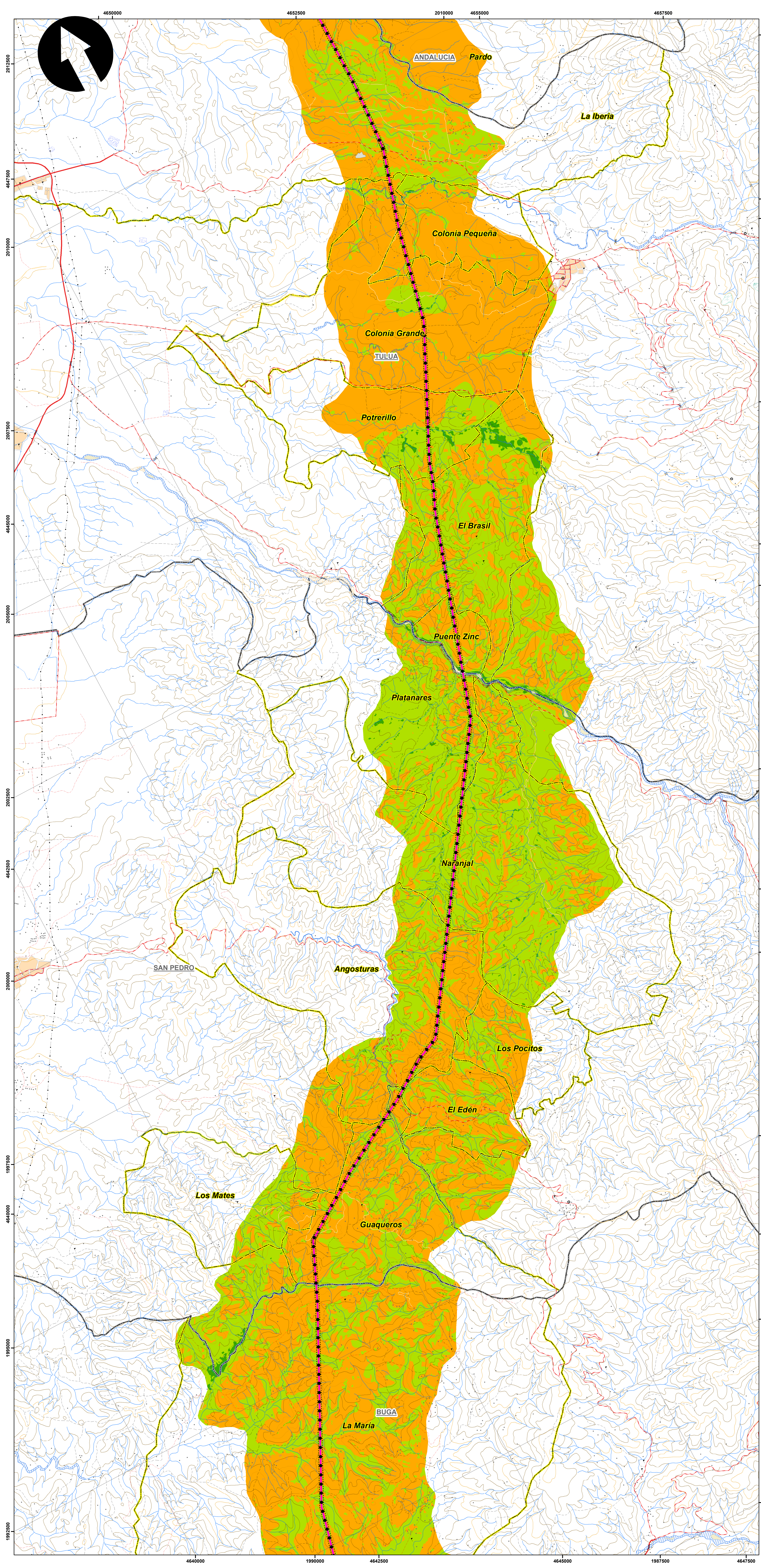
ESCALA GRÁFICA

0 400 800 1.600 2.400 3.200 4.000 M

Elaboró: S. Socha	Revisó: R. Duarte	Dibujó: N. Agamez
Escala Presentación: 1:25.000 Escala Trabajo: 1:25.000	Fecha: 31/05/2022	Mapa: 4 de 10
Archivo: 0451701-PG-L-GEOM-00-003.MXD	Rev: 0	

PLANO N°: 0451701-PG-L-GEOM-00-003

REV	FECHA (DD-MM-AAAA)	MODIFICACIÓN	DISEÑADOR	REVISOR DEPARTAMENTO	APROBACIÓN DIVISIÓN	APROBACIÓN PROYECTO
0						
1						
2						
3						



SISTEMA DE COORDENADAS

Proyección: Transverse_Mercator
 Datum: Magna Sirgas
 Origen de la zona: Unico
 Coordenadas Geográficas: 4° 35' 46.3215"
 -74° 04' 39.0285"
 Coordenadas planas: 2'000.000 metros Norte
 5'000.000 metros Este

CONVENCIONES TEMÁTICAS

Susceptibilidad a movimientos en masa

- Muy baja
- Baja
- Media
- Alta

CONVENCIONES CARTOGRÁFICAS

Hidrografía

- Jagüey P
- Drenaje Sencillo
- Drenaje Doble
- Laguna
- Jagüey

Infraestructura

- ◆ Construcciones
- ⊗ Torre Energía Eléctrica
- Red Alta Tensión
- Puente

Relieve

- Intermedia
- Índice

Administrativo

- Limite Veredal
- Limite Municipal

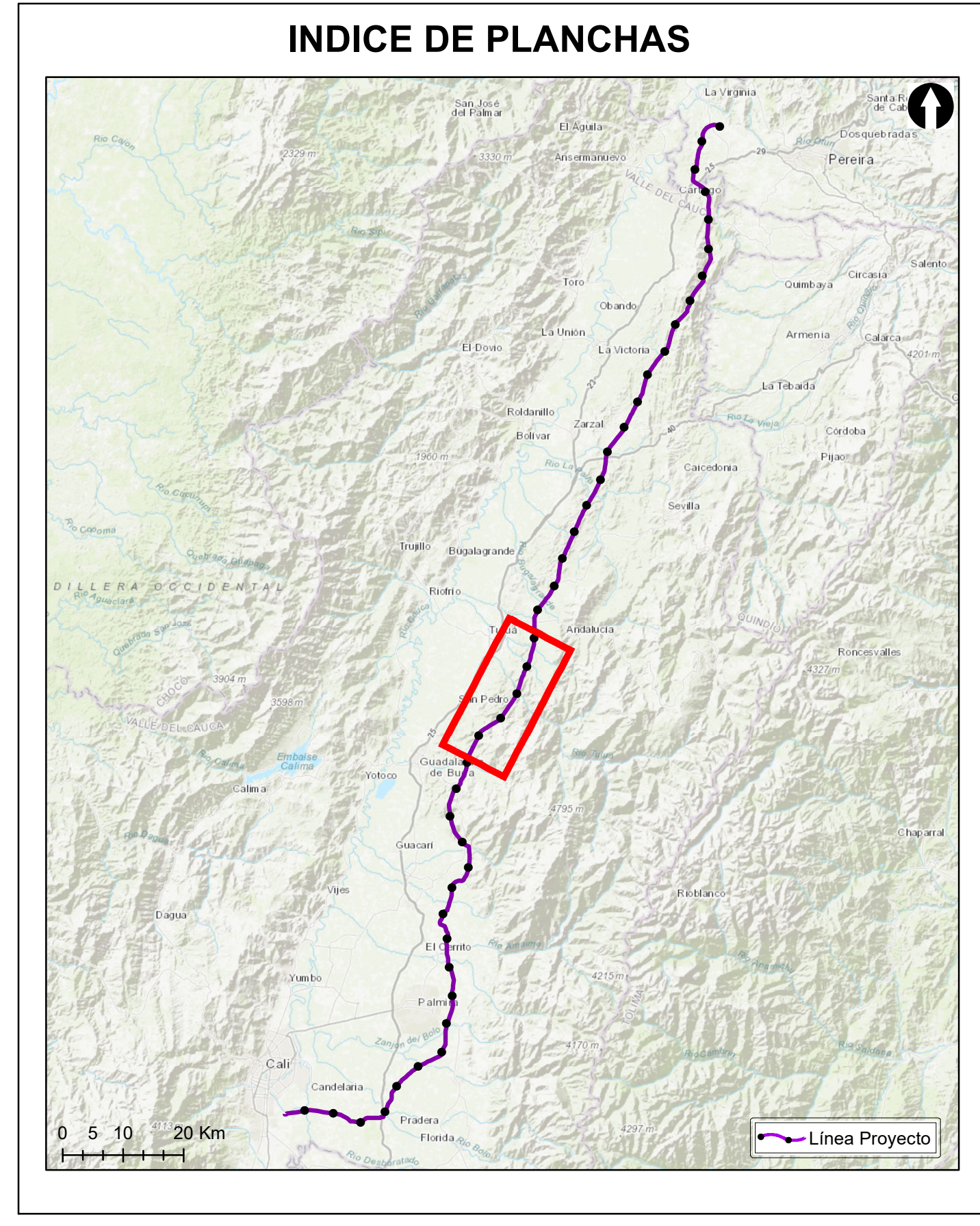
Vías

- Camino, Sendero
- Via Tipo 1
- Via Tipo 2
- Via Tipo 3
- Via Tipo 4
- Via Tipo 5
- Via Tipo 6

Proyecto

- Torre
- Portico
- Línea Proyecto
- Patio de almacenamiento
- Plazas de tendido
- Servidumbre

NOTA: Base cartográfica IGAC escala 1:25.000
 Planchas: 2801A, 261VA, 280IC, 280IB, 280IIB, 280IID, 300C, 261IA, 261IC, 261IV, 300IB, 300IC, 300ID, 224ID, 243IA, 242IID, 243IC, 242IVB, 242IIV, 261IIB, 224IC, 224IIIA



Grupo Energía Bogotá **INGETEC**
 INGENIERÍA & DISEÑO

ESTUDIO DE IMPACTO AMBIENTAL PARA EL TRAMO 2 LA VIRGINIA - ALFÉREZ DEL PROYECTO UPME 04-2014 REFUERZO SUROCCIDENTAL 500 kV

MAPA DE SUSCEPTIBILIDAD A MOVIMIENTOS EN MASA

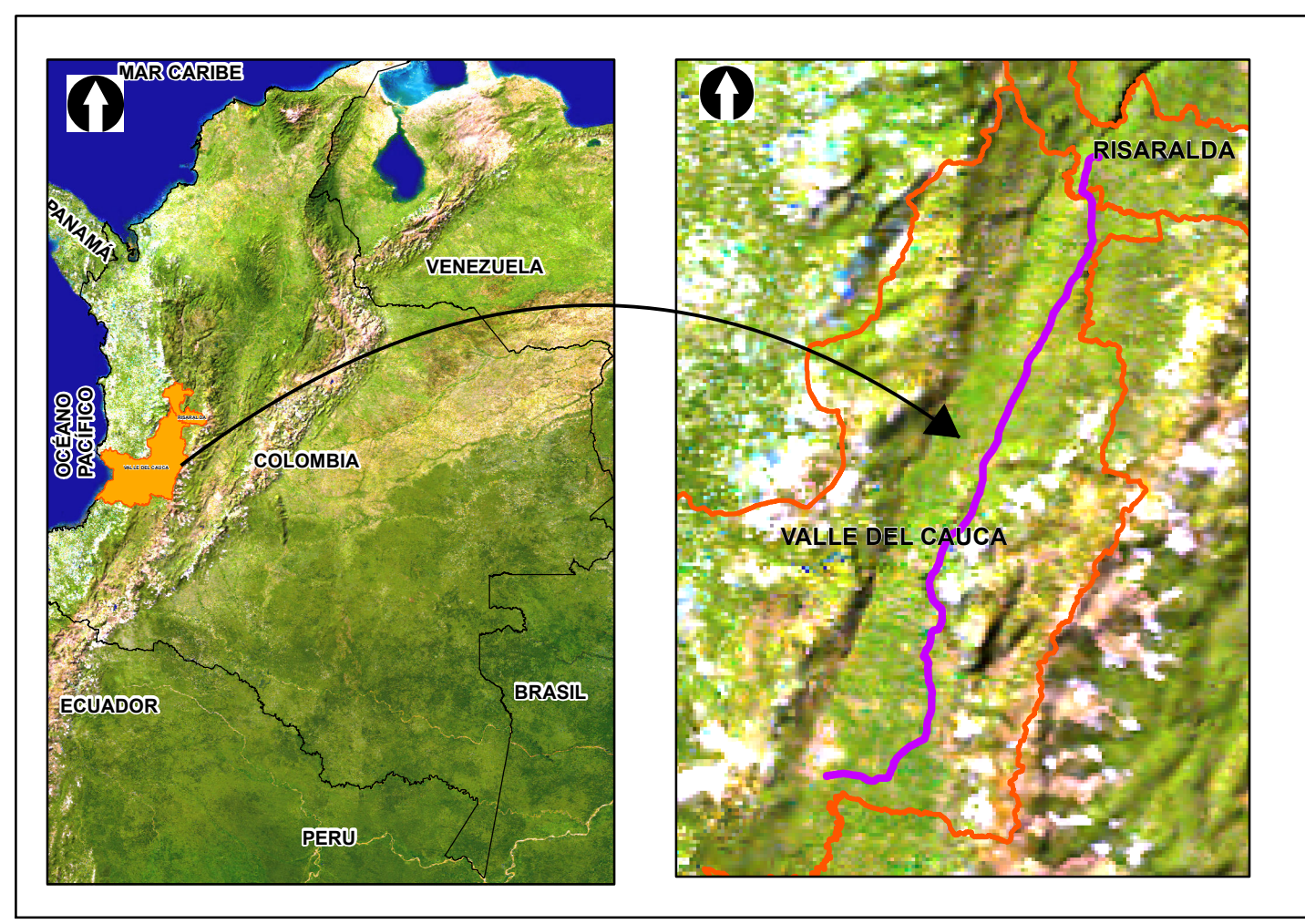
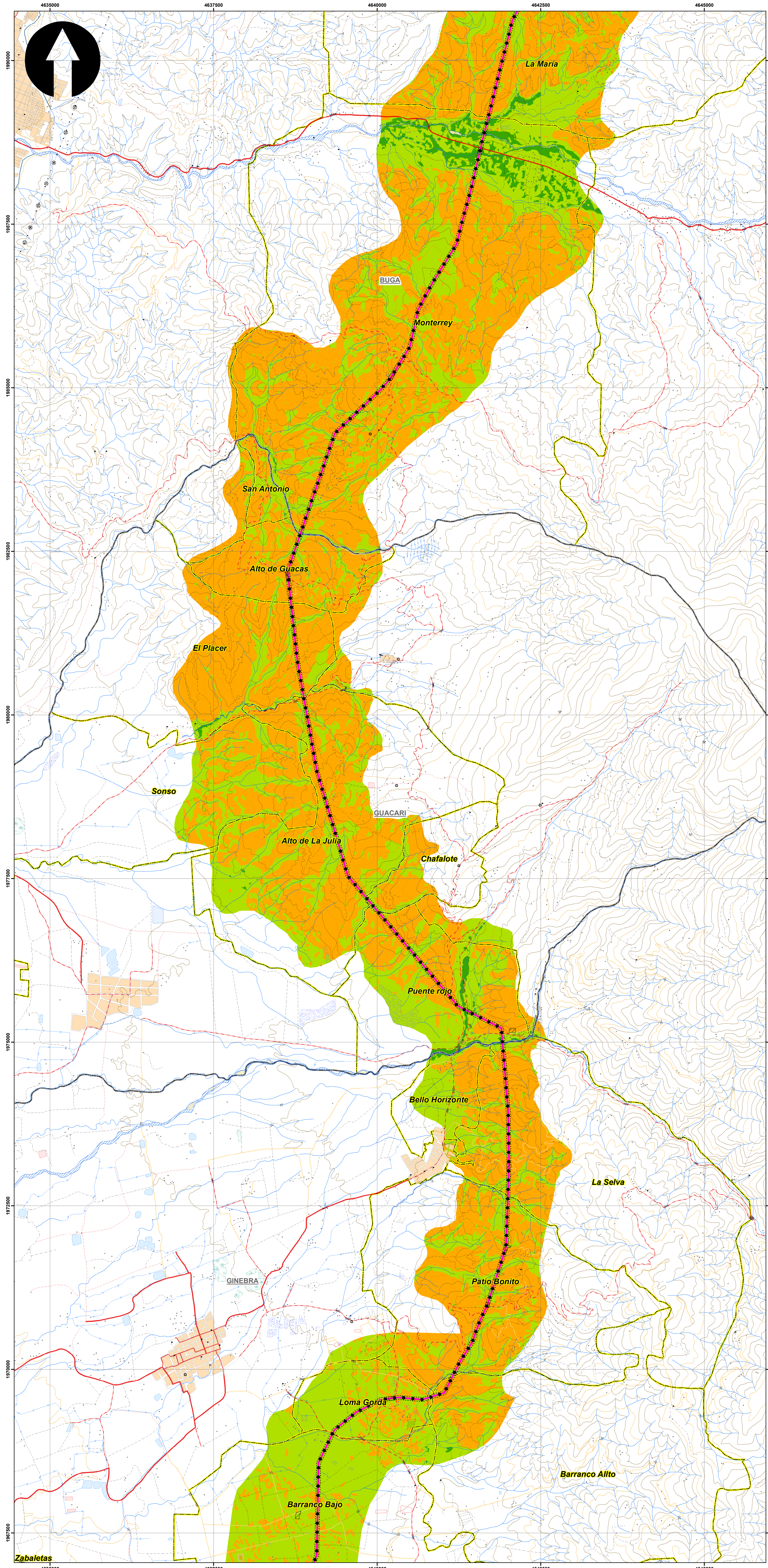
ESCALA GRÁFICA

0 400 800 1.600 2.400 3.200 4.000 M

Elaboró: S. Socha	Revisó: R. Duarte	Dibujó: N. Agamez
Escala Presentación: 1:25.000 Escala Trabajo: 1:25.000	Fecha: 31/05/2022	Mapa: 5 de 10
Archivo: 0451701-PG-L-GEOM-00-003.MXD	Rev: 0	

PLANO N°: 0451701-PG-L-GEOM-00-003

REV	FECHA (DD-MM-AAAA)	MODIFICACIÓN	DISEÑADOR	REVISOR DEPARTAMENTO	APROBACIÓN DIVISIÓN	APROBACIÓN PROYECTO
0						
1						
2						
3						



SISTEMA DE COORDENADAS

Proyección: Transverse_Mercator
 Datum: Magna Sirgas
 Origen de la zona: Unico
 Coordenadas Geográficas: 4° 35' 46.3215"
 -74° 04' 39.0285"
 Coordenadas planas: 2'000.000 metros Norte
 5'000.000 metros Este

CONVENCIONES TEMÁTICAS

Susceptibilidad a movimientos en masa

- Muy baja
- Baja
- Media

CONVENCIONES CARTOGRÁFICAS

Hidrografía

- Jagüey P
- Drenaje Sencillo
- Drenaje Doble
- Laguna
- Jagüey

Infraestructura

- ◆ Construcciones
- ⊙ Torre Energía Eléctrica
- Red Alta Tensión
- Puente

Relieve

- Intermedia
- Índice

Administrativo

- Limite Veredal
- Limite Municipal

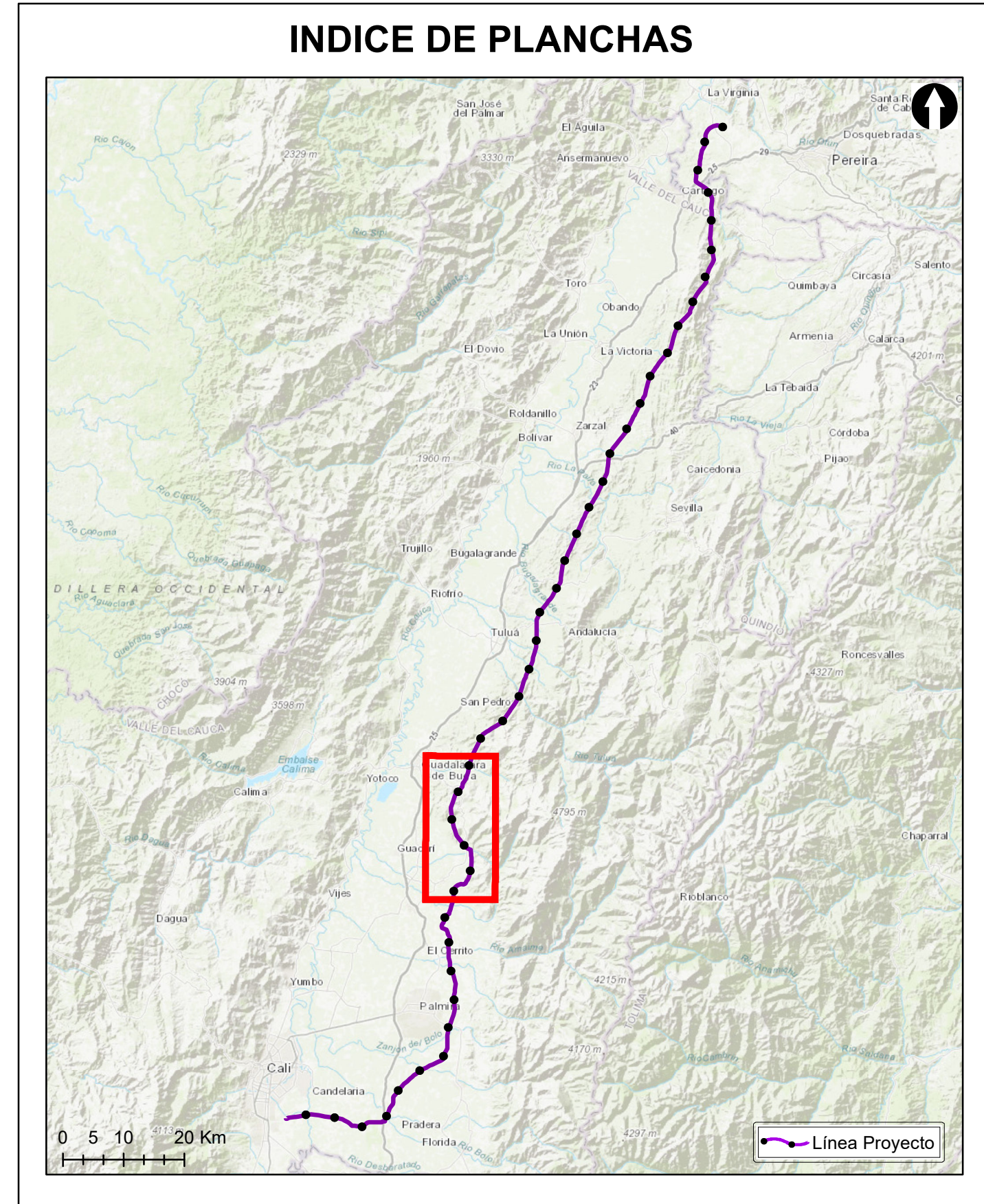
Vías

- Camino, Sendero
- Vía Tipo 1
- Vía Tipo 2
- Vía Tipo 3
- Vía Tipo 4
- Vía Tipo 5
- Vía Tipo 6

Proyecto

- Torre
- Portico
- Línea Proyecto
- Patio de almacenamiento
- Plazas de tendido
- Servidumbre

NOTA: Base cartográfica IGAC escala 1:25.000
 Planchas: 2801A, 261VA, 2801C, 2801B, 2801II, 2801ID, 300C, 2611A, 2611C, 2611V, 300IB, 300IC, 300ID, 2801D, 2241IC, 2431A, 2421D, 2431C, 2421V, 2611B, 2241C, 2241IIA



Grupo Energía Bogotá **INGETEC**
 INGENIERÍA & DISEÑO

ESTUDIO DE IMPACTO AMBIENTAL PARA EL TRAMO 2 LA VIRGINIA - ALFÉREZ DEL PROYECTO UPME 04-2014 REFUERZO SUROCCIDENTAL 500 kV

MAPA DE SUSCEPTIBILIDAD A MOVIMIENTOS EN MASA

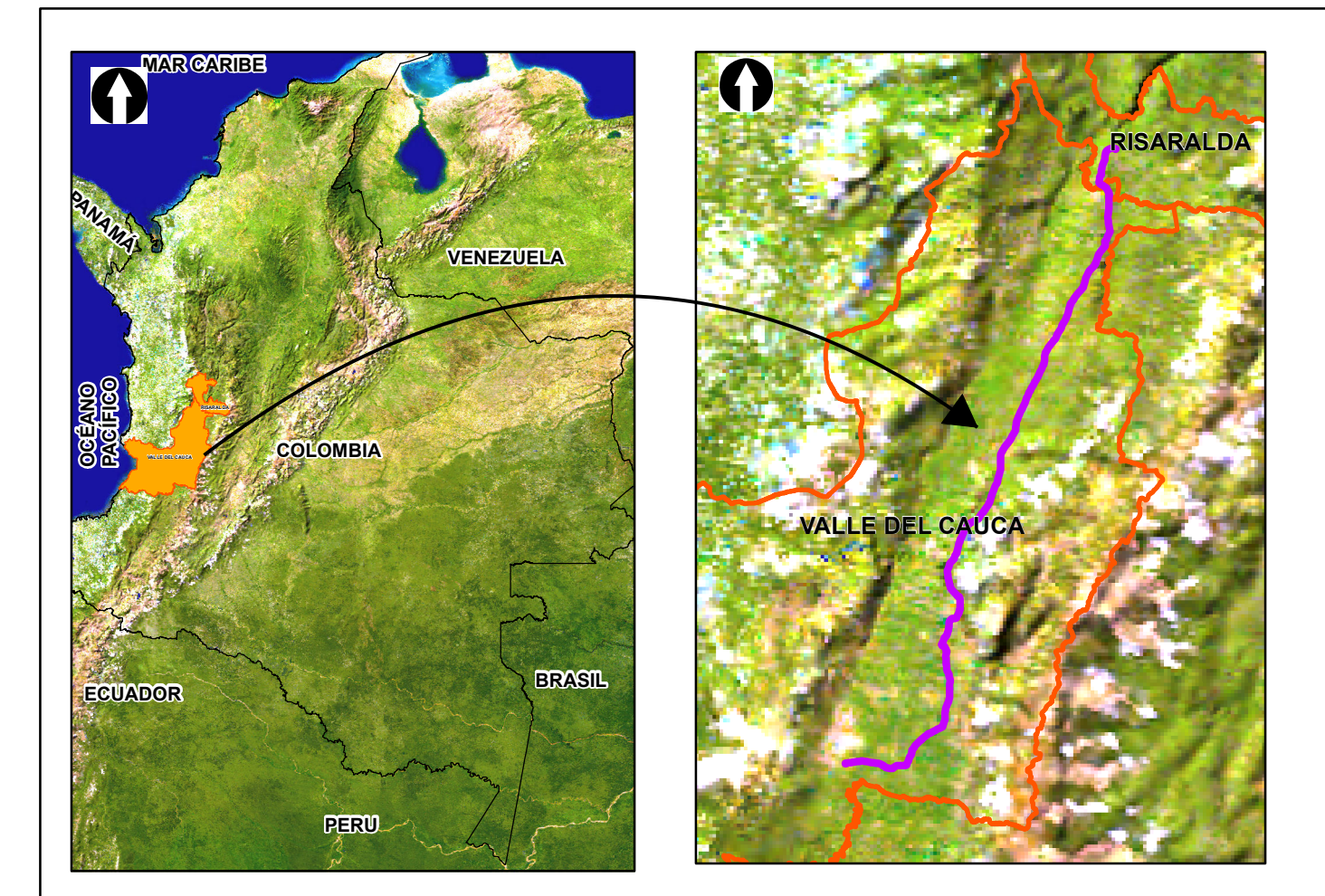
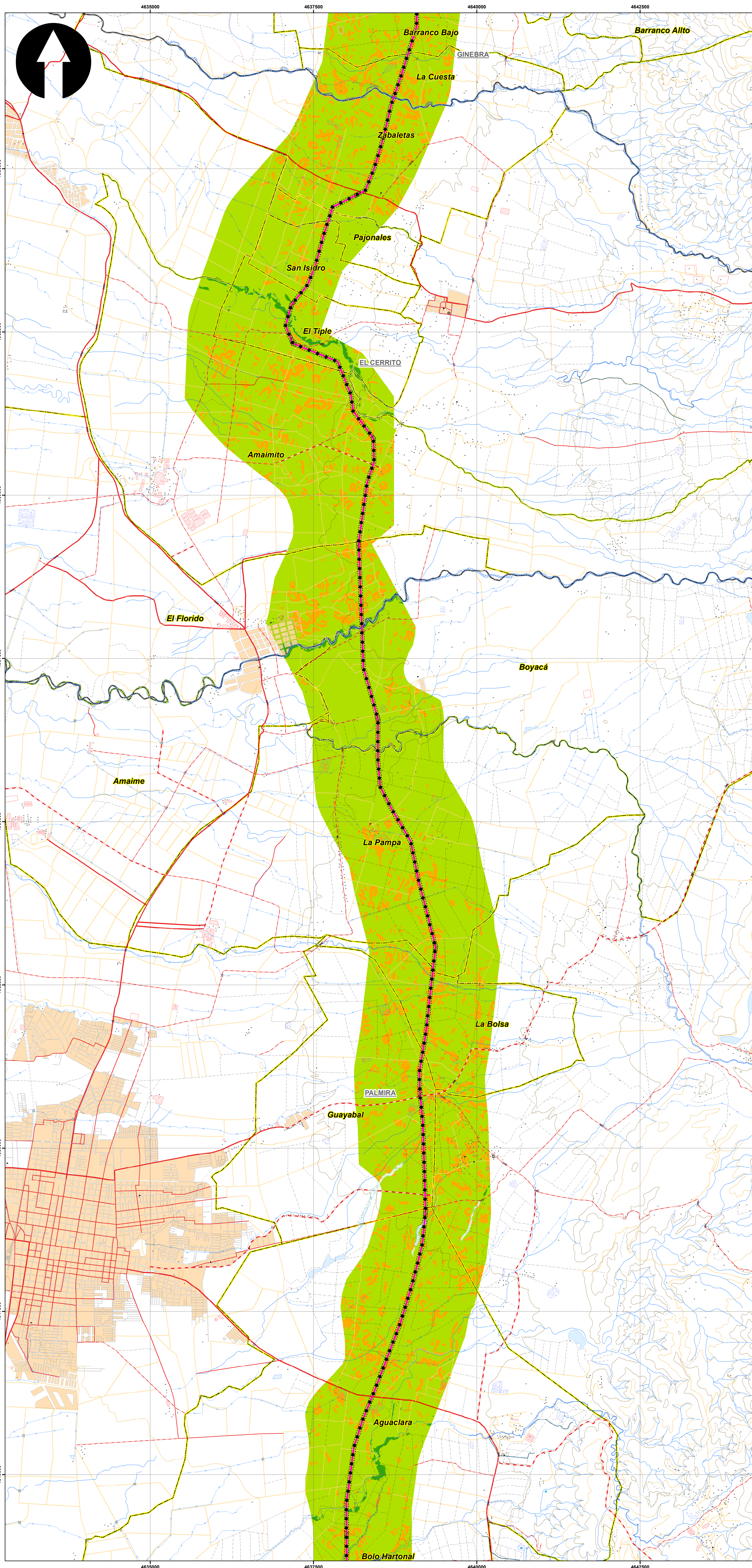
ESCALA GRÁFICA

0 400 800 1.600 2.400 3.200 4.000 M

Elaboró: S. Socha	Revisó: R. Duarte	Dibujó: N. Agamez
Escala Presentación: 1:25.000 Escala Trabajo: 1:25.000	Fecha: 31/05/2022	Mapa: 6 de 10
Archivo: 0451701-PG-L-GEOM-00-003.MXD	Rev: 0	

PLANO N°: 0451701-PG-L-GEOM-00-003

REV	FECHA (DD-MM-AAAA)	MODIFICACIÓN	DISEÑADOR	REVISOR DEPARTAMENTO	APROBACIÓN DIVISIÓN	APROBACIÓN PROYECTO
0						
1						
2						
3						



SISTEMA DE COORDENADAS

Proyección: Transverse_Mercator
 Datum: Magna Sirgas
 Origen de la zona: Unico
 Coordenadas Geográficas: 4° 35' 46.3215"
 -74° 04' 39.0285"
 Coordenadas planas: 2'000.000 metros Norte
 5'000.000 metros Este

CONVENCIONES TEMÁTICAS

Susceptibilidad a movimientos en masa

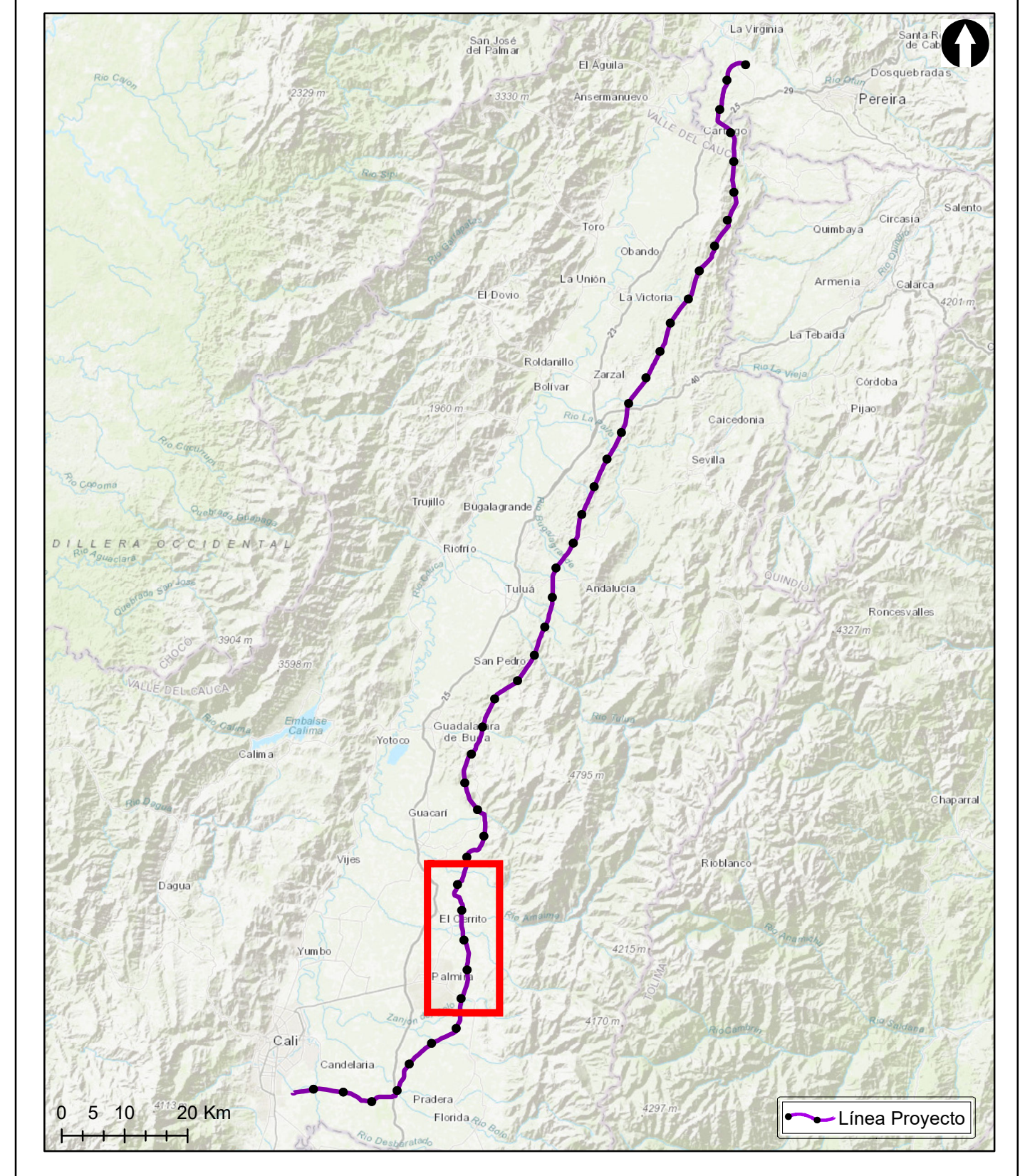
- Muy baja
- Baja
- Media

CONVENCIONES CARTOGRÁFICAS

- | | |
|--|---|
| <p>Hidrografía</p> <ul style="list-style-type: none"> • Jagüey P — Drenaje Sencillo — Drenaje Doble — Laguna — Jagüey <p>Infraestructura</p> <ul style="list-style-type: none"> ◆ Construcciones ⊗ Torre Energía Eléctrica — Red Alta Tensión — Puente <p>Relieve</p> <ul style="list-style-type: none"> — Intermedia — Índice <p>Administrativo</p> <ul style="list-style-type: none"> — Límite Veredal — Límite Municipal | <p>Vías</p> <ul style="list-style-type: none"> — Camino, Sendero — Vía Tipo 1 — Vía Tipo 2 — Vía Tipo 3 — Vía Tipo 4 — Vía Tipo 5 — Vía Tipo 6 <p>Proyecto</p> <ul style="list-style-type: none"> — Torre — Portico — Línea Proyecto — Patio de almacenamiento — Plazas de tendido — Servidumbre |
|--|---|

NOTA: Base cartográfica IGAC escala 1:25.000
 Planchas: 2801A, 2611VA, 2801C, 2801B, 2801IB, 2801ID, 3001C, 2611IA, 2611IC, 2611VC, 3001B, 3001C, 3001D, 2801D, 2241IC, 2431A, 2421ID, 2431C, 2421VB, 2421VD, 2611IB, 2241C, 2241IIA

INDICE DE PLANCHAS



ESTUDIO DE IMPACTO AMBIENTAL PARA EL TRAMO 2 LA VIRGINIA - ALFÉREZ DEL PROYECTO UPME 04-2014
 REFUERZO SUROCCIDENTAL 500 kV

MAPA DE SUSCEPTIBILIDAD A MOVIMIENTOS EN MASA

ESCALA GRÁFICA



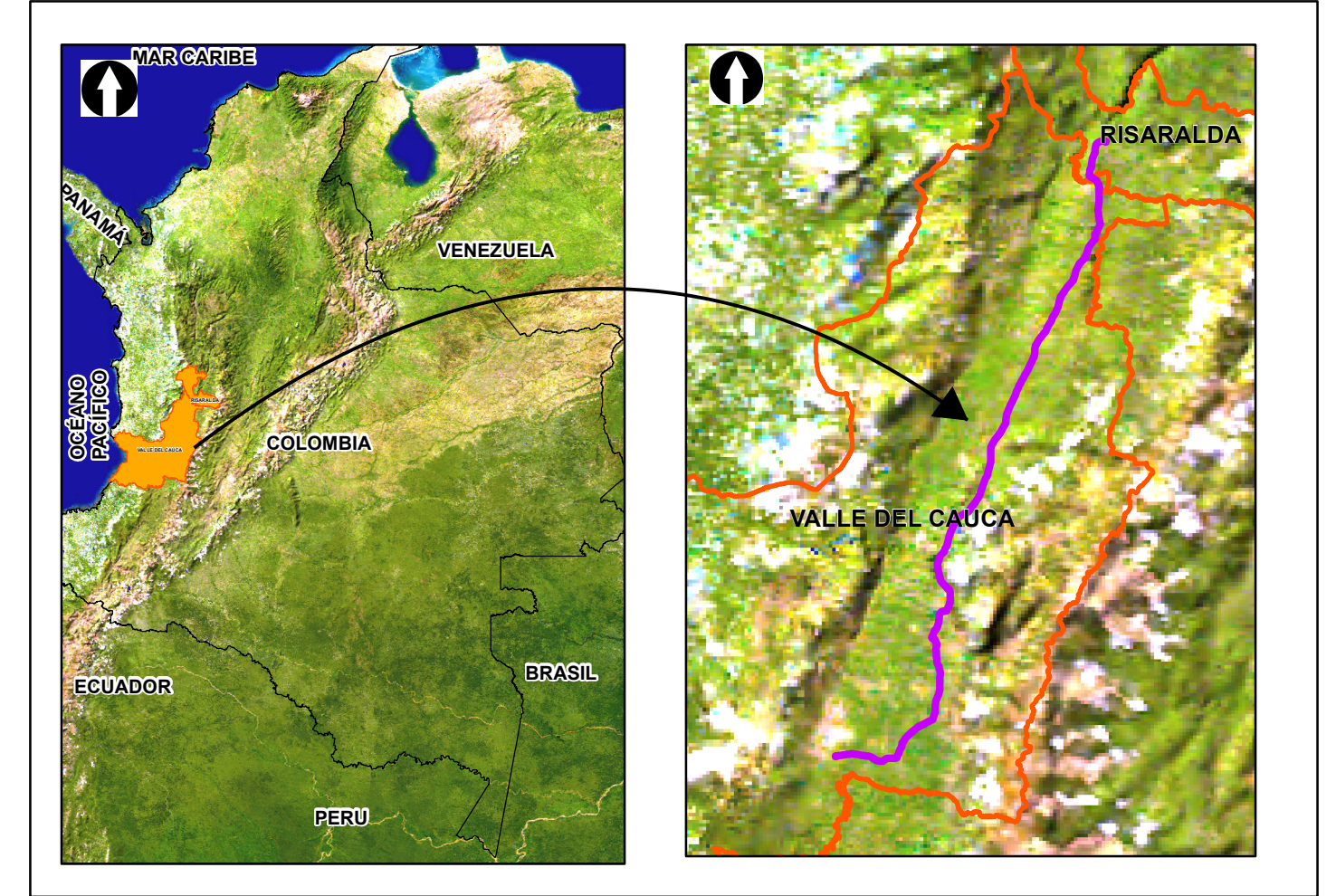
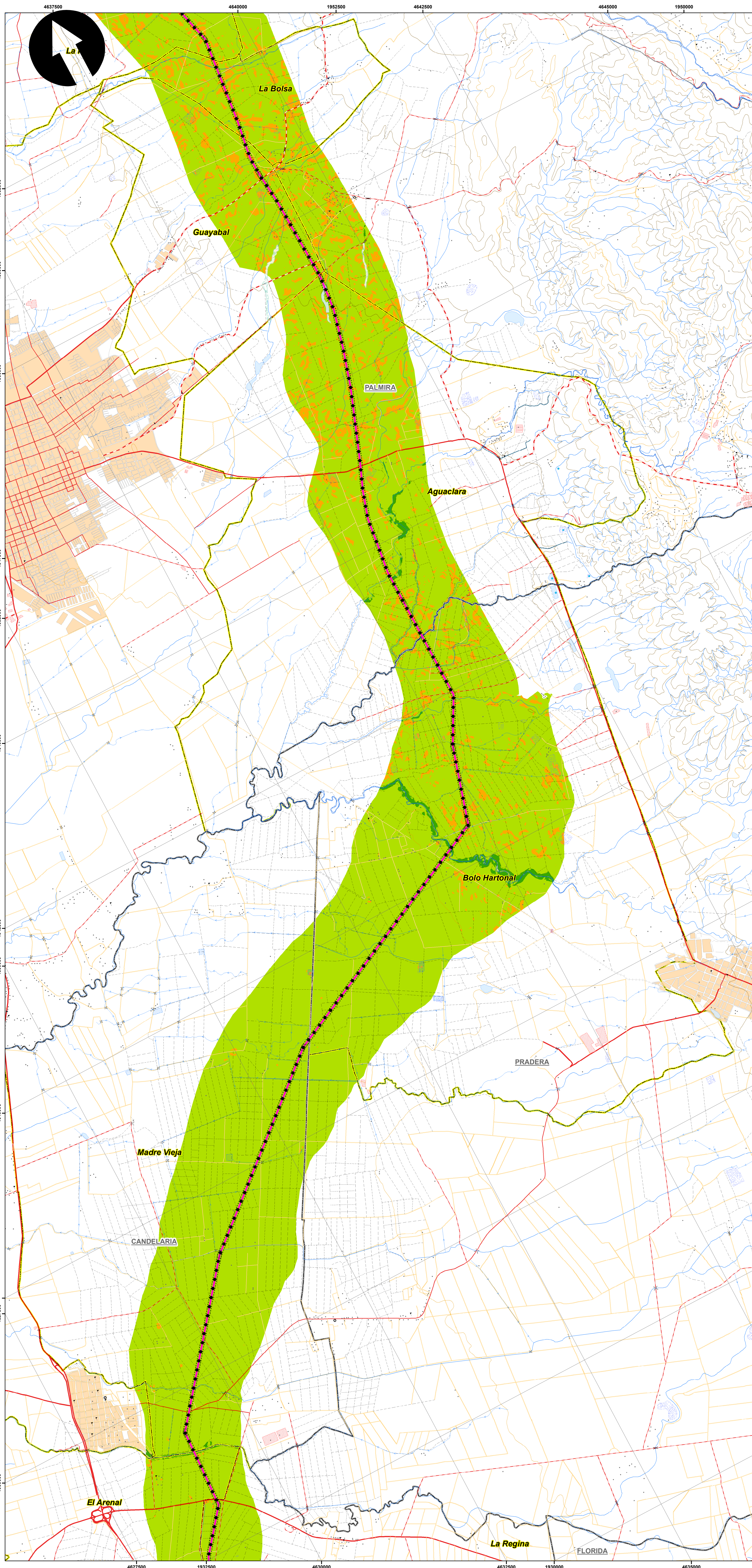
Elaboró:	Revisó:	Dibujó:
S. Socha	R. Duarte	N. Agamez

Escala Presentación: 1:25.000	Fecha:	Mapa: 7 de 10
Escala Trabajo: 1:25.000	31/05/2022	

Archivo:	Rev:
0451701-PG-L-GEOM-00-003.MXD	0

PLANO N°: **0451701-PG-L-GEOM-00-003**

REV	FECHA (DD-MM-AAAA)	MODIFICACIÓN	DISEÑADOR	REVISOR DEPARTAMENTO	APROBACIÓN DIVISIÓN	APROBACIÓN PROYECTO
0						
1						
2						
3						



SISTEMA DE COORDENADAS

Proyección: Transverse_Mercator
 Datum: Magna Sirgas
 Origen de la zona: Unico
 Coordenadas Geográficas: 4° 35' 46.3215"
 -74° 04' 39.0285"
 Coordenadas planas: 2'000.000 metros Norte
 5'000.000 metros Este

CONVENCIONES TEMÁTICAS

Susceptibilidad a movimientos en masa

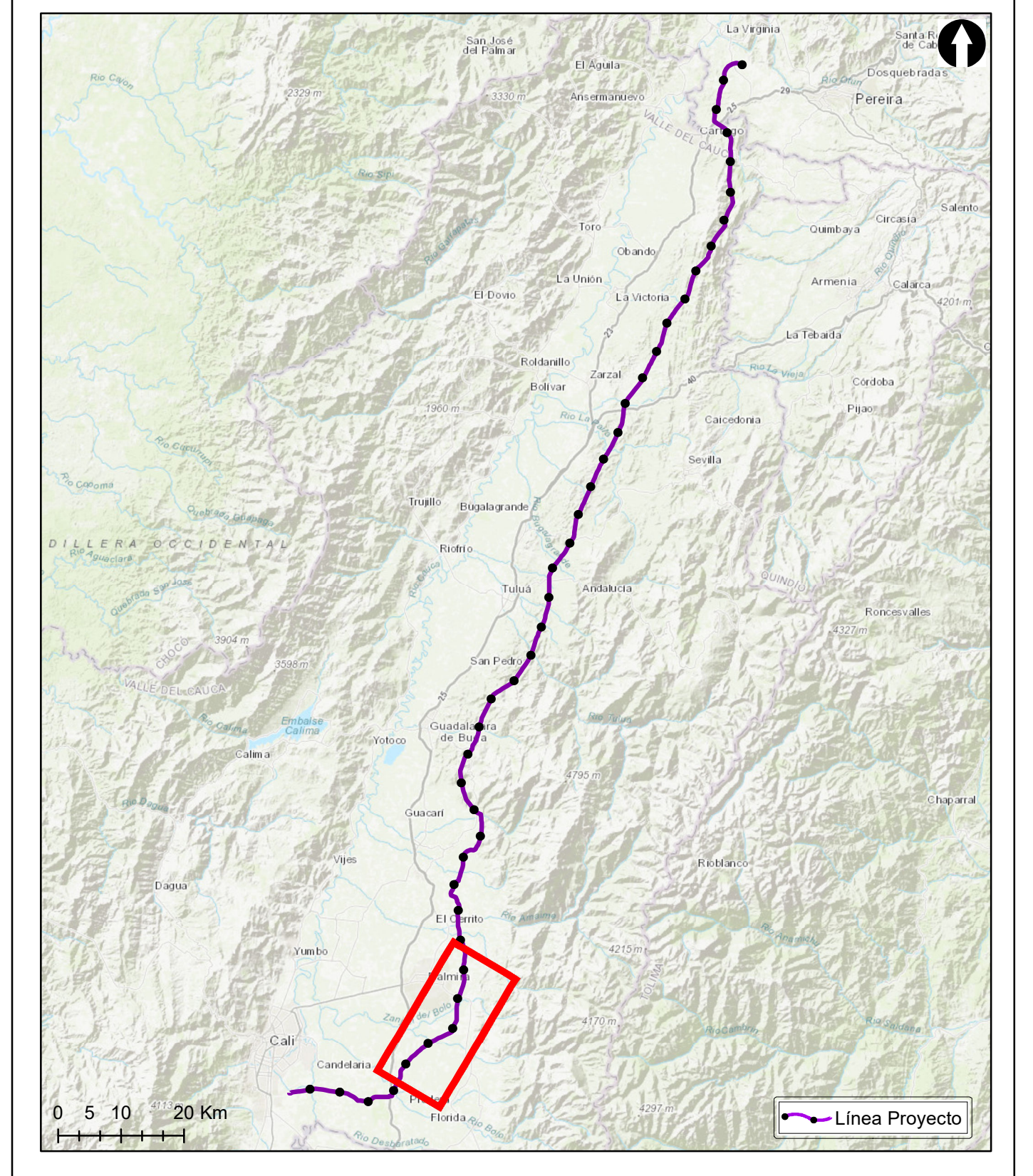
- Muy baja
- Baja
- Media

CONVENCIONES CARTOGRÁFICAS

- | | |
|--|--|
| Hidrografía
<ul style="list-style-type: none"> • Jagüey P — Drenaje Sencillo — Drenaje Doble — Laguna — Jagüey | Vías
<ul style="list-style-type: none"> — Camino, Sendero — Vía Tipo 1 — Vía Tipo 2 — Vía Tipo 3 — Vía Tipo 4 — Vía Tipo 5 — Vía Tipo 6 |
| Infraestructura
<ul style="list-style-type: none"> ◆ Construcciones ⊗ Torre Energía Eléctrica — Red Alta Tensión — Puentes | Proyecto
<ul style="list-style-type: none"> — Torre — Portico — Línea Proyecto — Patio de almacenamiento — Plazas de tendido — Servidumbre |
| Relieve
<ul style="list-style-type: none"> — Intermedia — Índice | |
| Administrativo
<ul style="list-style-type: none"> — Límite Veredal — Límite Municipal | |

NOTA: Base cartográfica IGAC escala 1:25.000
 Planchas: 2801A, 2611VA, 2801IC, 2801IB, 2801IIB, 2801IIC, 300IC, 2611IA, 2611IC, 2611IV, 300IB, 300IC, 300ID, 2241ID, 2431A, 2421ID, 2431C, 2421VB, 2421VD, 2611IB, 2241C, 2241IIA

INDICE DE PLANCHAS



ESTUDIO DE IMPACTO AMBIENTAL PARA EL TRAMO 2 LA VIRGINIA - ALFEREZ DEL PROYECTO UPME 04-2014
 REFUERZO SUROCCIDENTAL 500 kV

MAPA DE SUSCEPTIBILIDAD A MOVIMIENTOS EN MASA

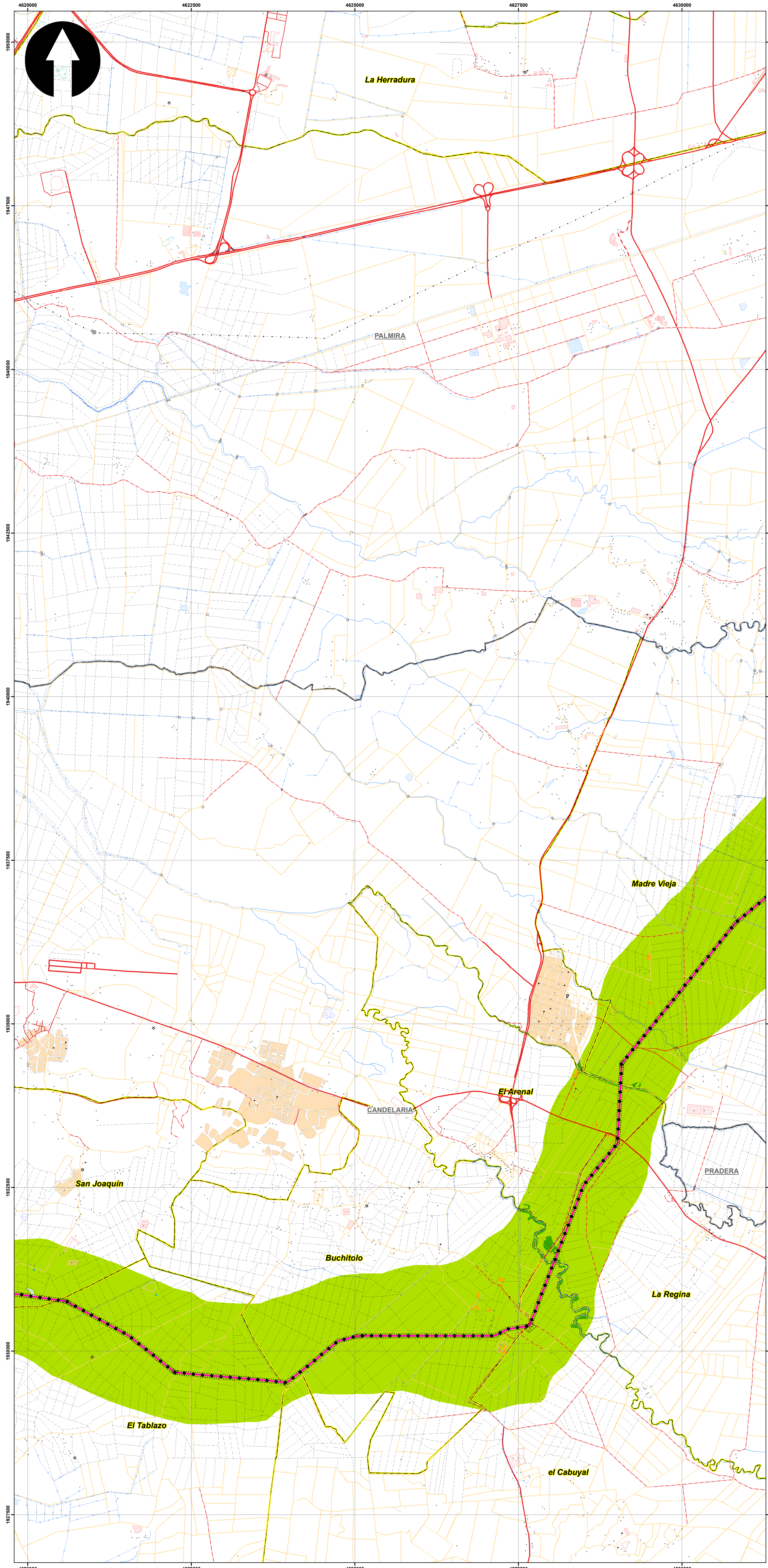
ESCALA GRÁFICA



Elaboró: S. Socha	Revisó: R. Duarte	Dibujó: N. Agamez
Escala Presentación: 1:25.000 Escala Trabajo: 1:25.000	Fecha: 31/05/2022	Mapa: 8 de 10
Archivo: 0451701-PG-L-GEOM-00-003.MXD	Rev: 0	

PLANO N°: **0451701-PG-L-GEOM-00-003**

REV	FECHA (DD-MM-AAAA)	MODIFICACIÓN	DISEÑADOR	REVISOR DEPARTAMENTO	APROBACIÓN DIVISIÓN	APROBACIÓN PROYECTO
0						
1						
2						
3						



SISTEMA DE COORDENADAS

Proyección: Transverse_Mercator
 Datum: Magna Sirgas
 Origen de la zona: Unico
 Coordenadas Geográficas: 4° 35' 46.3215" -74° 04' 39.0285"
 Coordenadas planas: 2'000.000 metros Norte 5'000.000 metros Este

CONVENCIONES TEMÁTICAS

Susceptibilidad a movimientos en masa

- Muy baja
- Baja
- Media

CONVENCIONES CARTOGRÁFICAS

Hidrografía

- Jagüey P
- Drenaje Sencillo
- Drenaje Doble
- Laguna
- Jagüey

Infraestructura

- Construcciones
- Torre Energía Eléctrica
- Red Alta Tensión
- Puente

Relieve

- Intermedia
- Indice

Administrativo

- Límite Veredal
- Límite Municipal

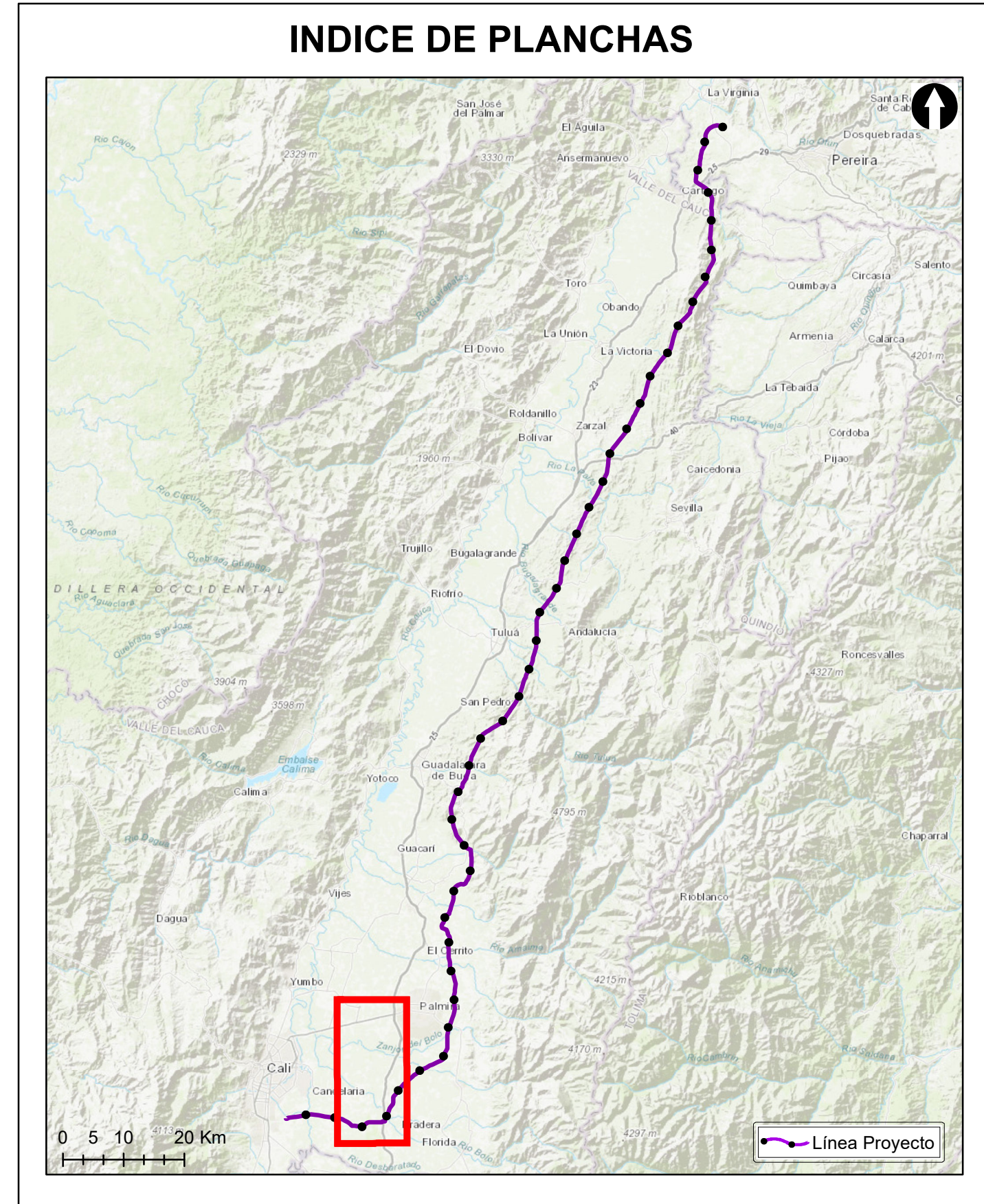
Vías

- Camino, Sendero
- Vía Tipo 1
- Vía Tipo 2
- Vía Tipo 3
- Vía Tipo 4
- Vía Tipo 5
- Vía Tipo 6

Proyecto

- Torre
- Portico
- Línea Proyecto
- Patio de almacenamiento
- Plazas de tendido
- Servidumbre

NOTA: Base cartográfica IGAC escala 1:25.000
 Planchas : 2801A, 261VA, 2801C, 2801B, 2801I, 2801D, 300C, 2611A, 2611C, 2611V, 300IB, 300IC, 300ID, 2241I, 2431A, 2421D, 2431C, 2421V, 2611B, 2241C, 2241IIA



Grupo Energía Bogotá **INGETEC**
 INGENIERÍA & DISEÑO

ESTUDIO DE IMPACTO AMBIENTAL PARA EL TRAMO 2 LA VIRGINIA - ALFÉREZ DEL PROYECTO UPME 04-2014 REFUERZO SUROCCIDENTAL 500 kV

MAPA DE SUSCEPTIBILIDAD A MOVIMIENTOS EN MASA

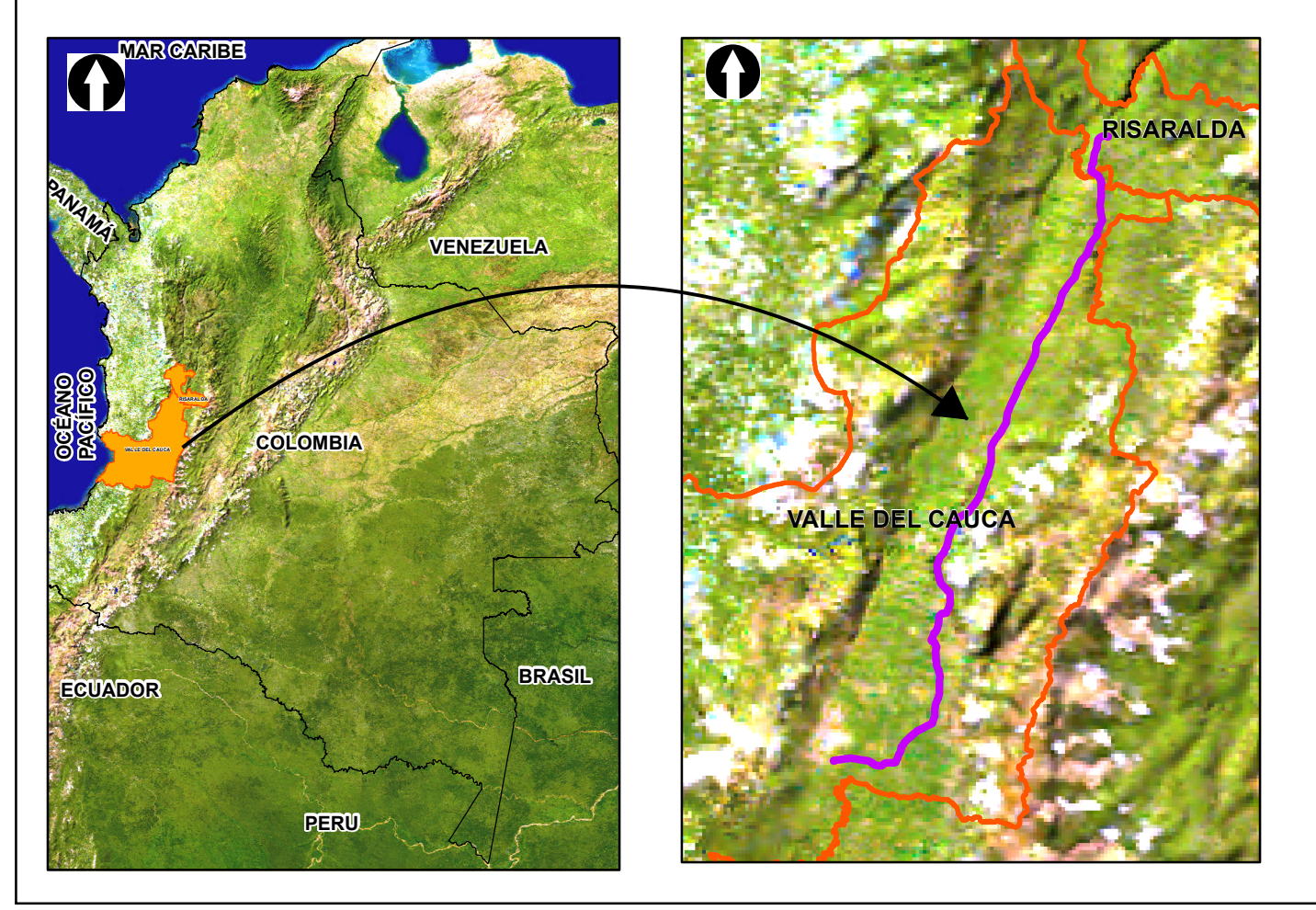
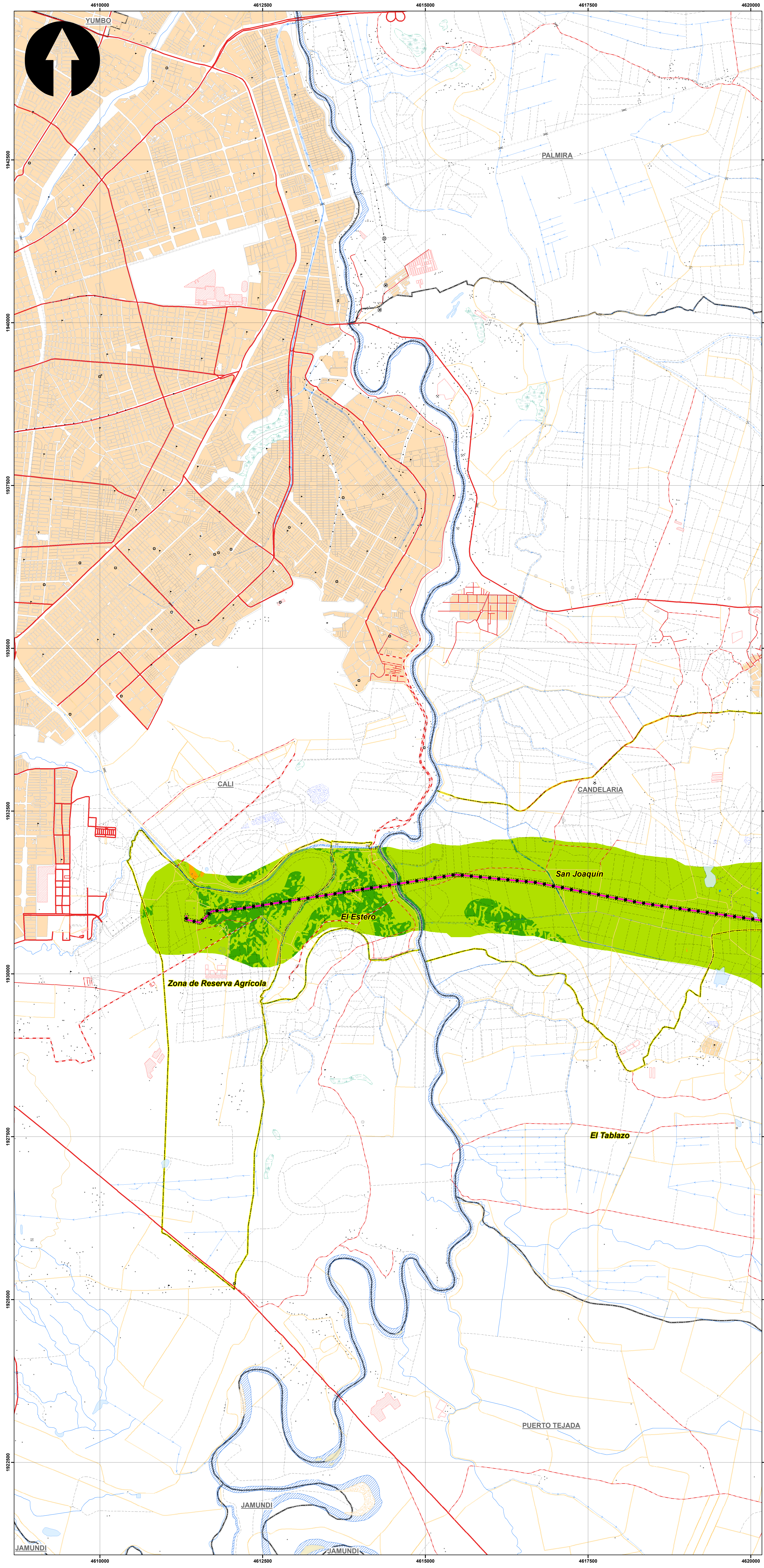
ESCALA GRÁFICA

0 400 800 1.600 2.400 3.200 4.000 M

Elaboró: S. Socha	Revisó: R. Duarte	Dibujó: N. Agamez
Escala Presentación: 1:25.000 Escala Trabajo: 1 : 25.000	Fecha: 31/05/2022	Mapa: 9 de 10
Archivo: 0451701-PG-L-GEOM-00-003.MXD	Rev: 0	

PLANO N°: 0451701-PG-L-GEOM-00-003

REV	FECHA (DD-MM-AAAA)	MODIFICACIÓN	DISEÑADOR	REVISOR DEPARTAMENTO	APROBACIÓN DIVISIÓN	APROBACIÓN PROYECTO
0						
1						
2						
3						



SISTEMA DE COORDENADAS

Proyección: Transverse_Mercator
 Datum: Magna Sirgas
 Origen de la zona: Único
 Coordenadas Geográficas: 4° 35' 46.3215" N, -74° 04' 39.0285" W
 Coordenadas planas: 2'000.000 metros Norte, 5'000.000 metros Este

CONVENCIONES TEMÁTICAS

Susceptibilidad a movimientos en masa

- Muy baja
- Baja
- Media

CONVENCIONES CARTOGRÁFICAS

Hidrografía

- Jagüey P
- Drenaje Sencillo
- Drenaje Doble
- Laguna
- Jagüey

Infraestructura

- ◆ Construcciones
- ⊗ Torre Energía Eléctrica
- Red Alta Tensión
- Puente

Relieve

- Intermedia
- Índice

Administrativo

- Límite Veredal
- Límite Municipal

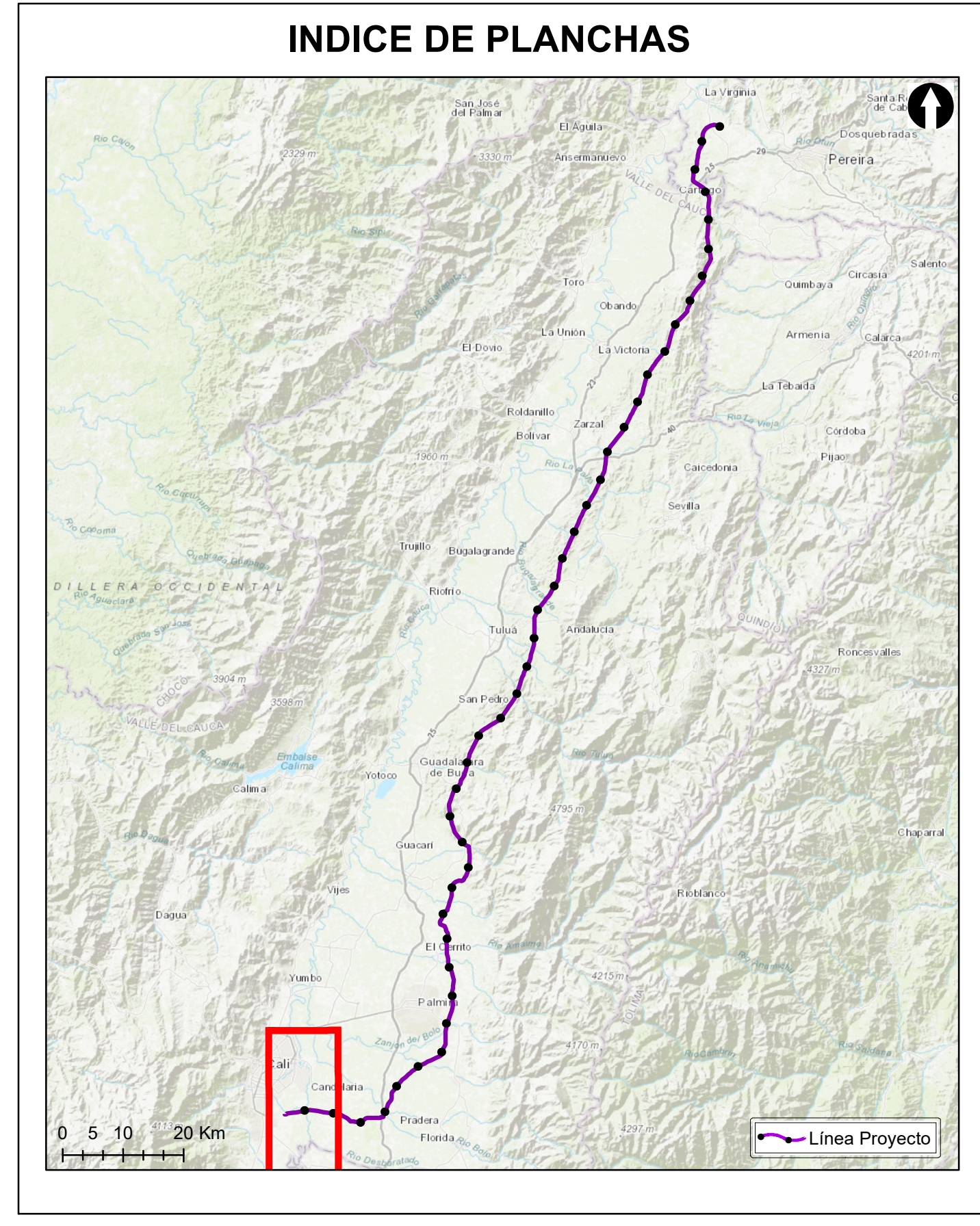
Vías

- Camino, Sendero
- Vía Tipo 1
- Vía Tipo 2
- Vía Tipo 3
- Vía Tipo 4
- Vía Tipo 5
- Vía Tipo 6

Proyecto

- Torre
- Portico
- Línea Proyecto
- Patio de almacenamiento
- Plazas de tendido
- Servidumbre

NOTA: Base cartográfica IGAC escala 1:25.000
 Planchas: 2801A, 261VA, 2801C, 2801B, 2801I, 2801D, 300IC, 2611A, 2611C, 2611V, 300IB, 300IC, 300ID, 2241D, 2431A, 2421D, 2431C, 2421V, 2611B, 2241C, 2241IA



Grupo Energía Bogotá **INGETEC**
 INGENIERÍA & DISEÑO

ESTUDIO DE IMPACTO AMBIENTAL PARA EL TRAMO 2 LA VIRGINIA - ALFÉREZ DEL PROYECTO UPME 04-2014
 REFUERZO SUROCCIDENTAL 500 kV

MAPA DE SUSCEPTIBILIDAD A MOVIMIENTOS EN MASA

ESCALA GRÁFICA

0 400 800 1.600 2.400 3.200 4.000 M

Elaboró: S. Socha	Revisó: R. Duarte	Dibujó: N. Agamez
Escala Presentación: 1:25.000 Escala Trabajo: 1:25.000	Fecha: 31/05/2022	Mapa: 10 de 10
Archivo: 0451701-PG-L-GEOM-00-003.MXD	Rev: 0	

PLANO N°: **0451701-PG-L-GEOM-00-003**

REV	FECHA (DD-MM-AAAA)	MODIFICACIÓN	DISEÑADOR	REVISOR DEPARTAMENTO	APROBACIÓN DIVISIÓN	APROBACIÓN PROYECTO
0						
1						
2						
3						