

**SISTEMA DE COORDENADAS**

Proyección: Transverse\_Mercator  
 Datum: Magna Sirgas  
 Origen de la zona: Unico  
 Coordenadas Geográficas: 4° 35' 46.3215"  
 -74° 04' 39.0285"  
 Coordenadas planas: 2'000.000 metros Norte  
 5'000.000 metros Este

**CONVENCIONES TEMÁTICAS**

✱ Puntos Aforo Vehicular

**CONVENCIONES CARTOGRÁFICAS**

**Hidrografía**

- Jagüey P
- Drenaje Sencillo
- Drenaje Doble
- Laguna
- Jagüey

**Infraestructura**

- Construcciones
- Torre Energía Eléctrica
- Red Alta Tensión
- Puente

**Relieve**

- Intermedia
- Indice

**Administrativo**

- Límite Veredal
- Límite Municipal

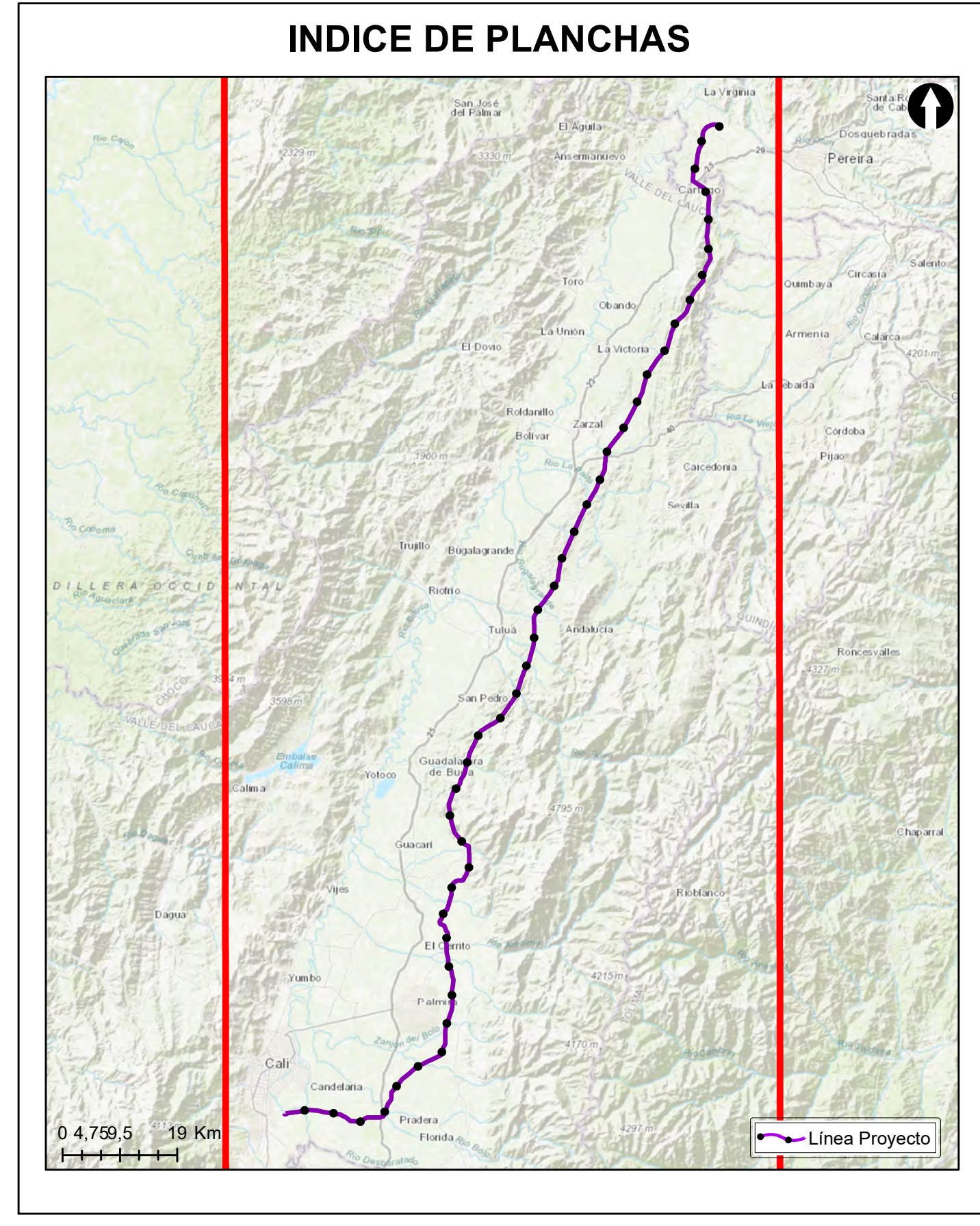
**Vías**

- Camino, Sendero
- Vía Tipo 1
- Vía Tipo 2
- Vía Tipo 3
- Vía Tipo 4
- Vía Tipo 5
- Vía Tipo 6

**Proyecto**

- Torre
- Portico
- Línea Proyecto
- Patio de almacenamiento
- Plazas de tendido
- Servidumbre

NOTA: Base cartográfica IGAC escala 1:25.000  
 Planchas: 2801A, 261VA, 2801B, 2801B, 2801IB, 2801ID, 300IC, 2611A, 2611C, 2611V, 300IB, 300IC, 300ID, 2241D, 2431A, 2421D, 2431C, 2421V, 2611B, 2241C, 2241IA



**Grupo Energía Bogotá** **INGETEC**  
 INGENIERÍA & DISEÑO

**ESTUDIO DE IMPACTO AMBIENTAL PARA EL TRAMO 2 LA VIRGINIA - ALFÉREZ DEL PROYECTO UPME 04-2014 REFUERZO SUROCCIDENTAL 500 kV**

**AFOROS VEHICULARES**

**ESCALA GRÁFICA**  
 0 3.250 6.500 13.000 19.500 26.000 32.500 M

Elaboró: J. Romero	Revisó: A. Saenz	Dibujó: C. Olaya
Escala Presentación: 1:200.000 Escala Trabajo: 1:25.000	Fecha: 29/05/2022	Mapa: 1/1
Archivo: 0451701-PG-L-ATMO-00-002.MXD	Rev: 0	

**PLANO N°: 0451701-PG-L-ATMO-00-002**

REV	FECHA (DD-MM-AAAA)	MODIFICACIÓN	DISEÑADOR	REVISOR DEPARTAMENTO	APROBACIÓN DIVISIÓN	APROBACIÓN PROYECTO
0						
1						
2						
3						