

SISTEMA DE COORDENADAS

Proyección: Transverse_Mercator
 Datum: Magna Sirgas
 Origen de la zona: Unico
 Coordenadas Geográficas: 4° 35' 46.3215"
 -74° 04' 39.0285"
 Coordenadas planas: 2'000.000 metros Norte
 5'000.000 metros Este

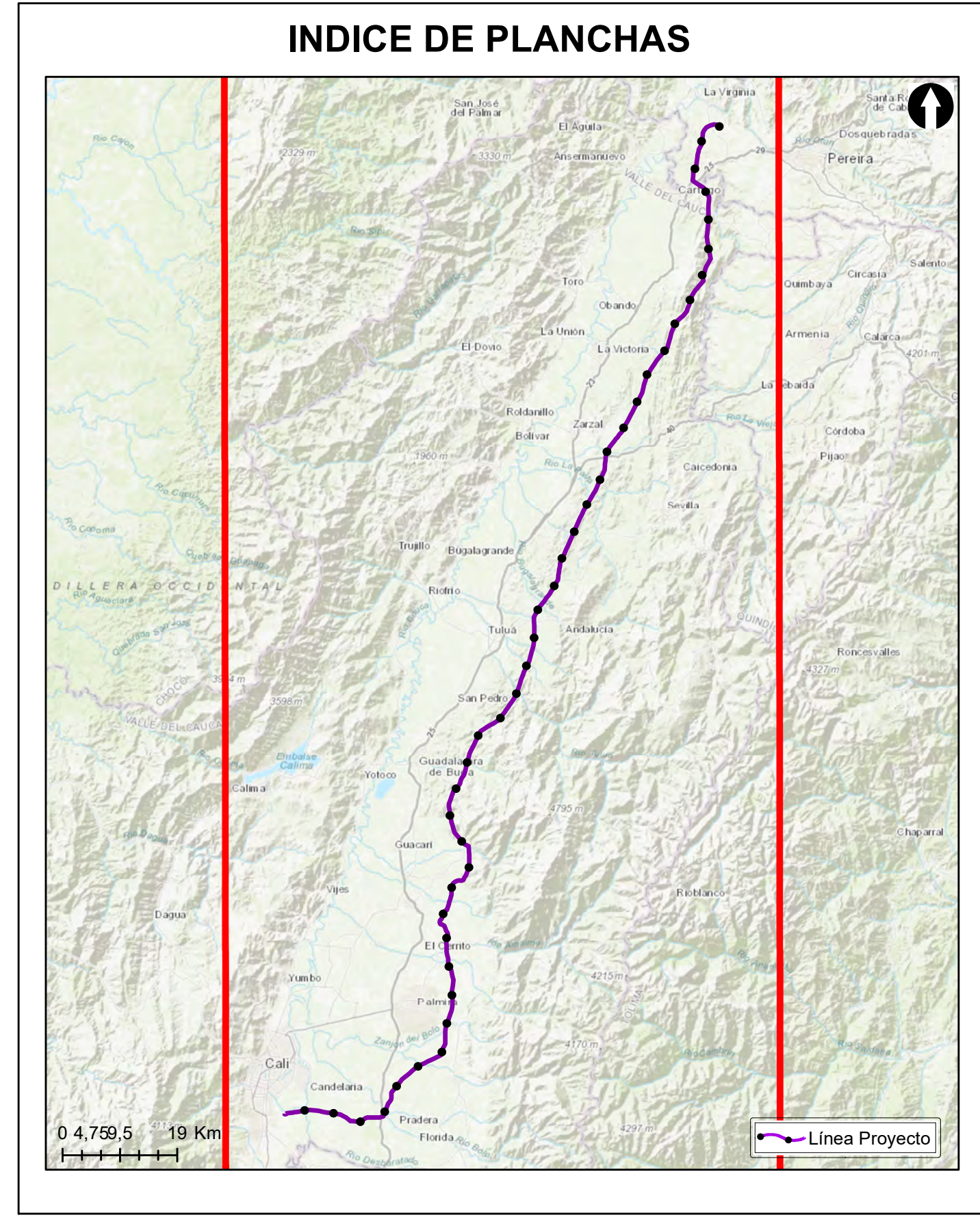
CONVENCIONES TEMÁTICAS

★ Monitoreo Ruido Ambiental

CONVENCIONES CARTOGRÁFICAS

Hidrografía	Vías
• Jagüey P	--- Camino, Sendero
— Drenaje Sencillo	— Via Tipo 1
— Drenaje Doble	- - - Via Tipo 2
— Laguna	— Via Tipo 3
— Jagüey	- - - Via Tipo 4
Infraestructura	— Via Tipo 5
◆ Construcciones	— Via Tipo 6
⊙ Torre Energía Eléctrica	Proyecto
— Red Alta Tensión	— Torre
— Puente	— Portico
Relieve	— Línea Proyecto
— Intermedia	— Patio de almacenamiento
— Índice	— Plazas de tendido
Administrativo	— Servidumbre
— Límite Veredal	
— Límite Municipal	

NOTA: Base cartográfica IGAC escala 1:25.000
 Planchas : 2801A, 261VA, 2801B, 2801B, 2801IB, 2801ID, 300IC, 2611A, 2611C, 2611V, 300IB, 300IC, 300ID, 2241IC, 2431A, 2421ID, 2431C, 2421VB, 2421VD, 2611B, 2241C, 2241IA



Grupo Energía Bogotá **INGETEC**
 INGENIERÍA & DISEÑO

ESTUDIO DE IMPACTO AMBIENTAL PARA EL TRAMO 2 LA VIRGINIA - ALFÉREZ DEL PROYECTO UPME 04-2014 REFUERZO SUROCCIDENTAL 500 kV

PUNTOS MONITOREO DE RUIDO

ESCALA GRÁFICA
 0 3.250 6.500 13.000 19.500 26.000 32.500 M

Elaboró: J. Romero	Revisó: A. Saenz	Dibujó: C. Olaya
Escala Presentación: 1:200.000 Escala Trabajo: 1:25.000	Fecha: 29/05/2022	Mapa: 1/1
Archivo: 0451701-PG-L-ATMO-00-004.MXD	Rev: 0	

PLANO N°: 0451701-PG-L-ATMO-00-004

REV	FECHA (DD-MM-AAAA)	MODIFICACIÓN	DISEÑADOR	REVISOR DEPARTAMENTO	APROBACIÓN DIVISIÓN	APROBACIÓN PROYECTO
0						
1						
2						
3						