

SISTEMA DE COORDENADAS
 Proyección: Transverse_Mercator
 Datum: Magna Sirgas
 Origen de la zona: Unico
 Coordenadas Geográficas: 4° 35' 46.3215"
 -74° 04' 39.0285"
 Coordenadas planas: 2'000.000 metros Norte
 5'000.000 metros Este

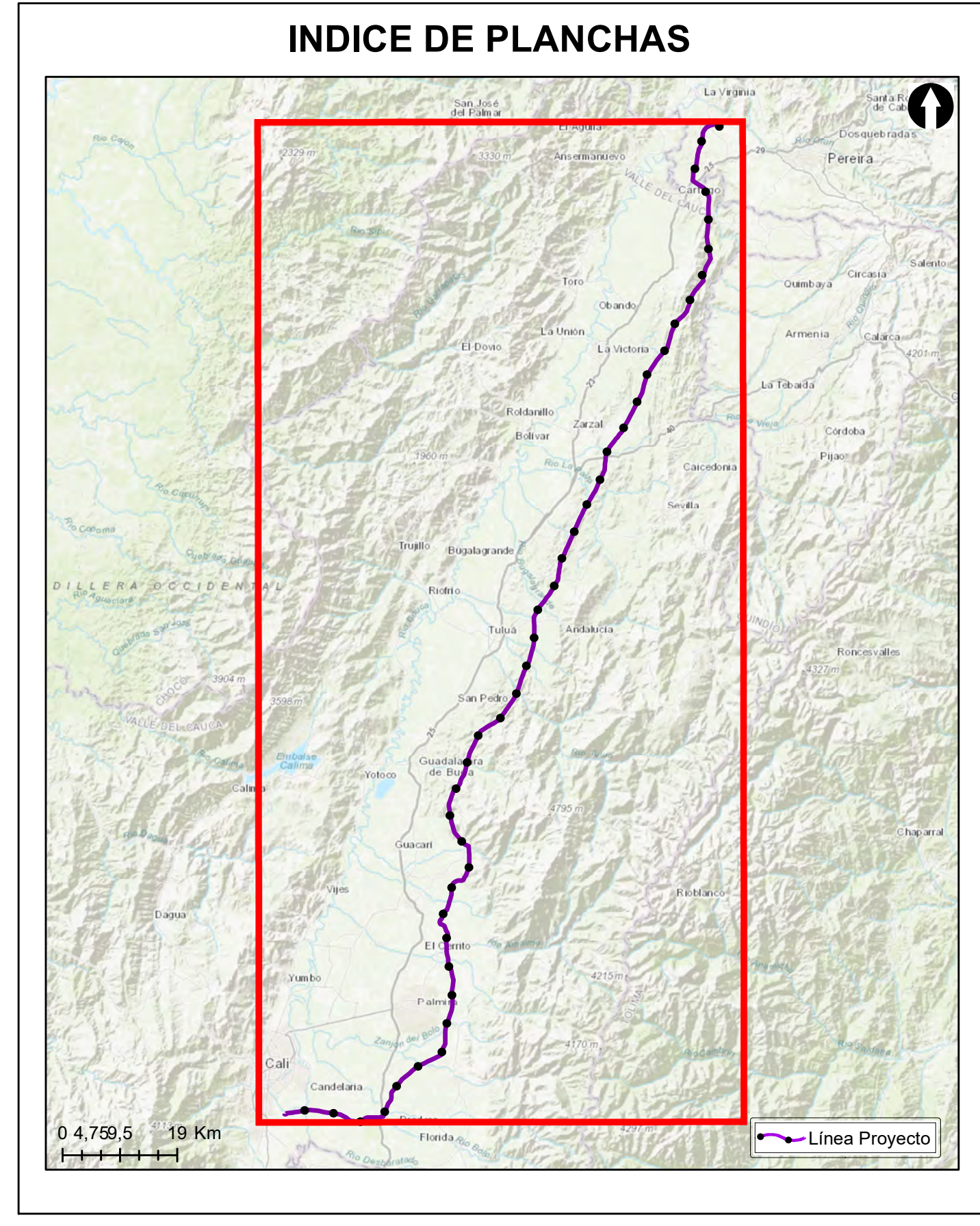
CONVENCIONES TEMÁTICAS

- Punto Monitoreo Ruido Ambiental
- Isofona Ruido Ambiental Nocturno Festivo

CONVENCIONES CARTOGRÁFICAS

Hidrografía	Vías
• Jagüey P	--- Camino, Sendero
— Drenaje Sencillo	— Vía Tipo 1
— Drenaje Doble	- - - Vía Tipo 2
— Laguna	- - - Vía Tipo 3
— Jagüey	- - - Vía Tipo 4
Infraestructura	- - - Vía Tipo 5
◆ Construcciones	- - - Vía Tipo 6
⊙ Torre Energía Eléctrica	Torre
— Red Alta Tensión	— Portico
— Puente	— Línea Proyecto
Relieve	— Patio de almacenamiento
— Intermedia	— Plazas de tendido
— Índice	— Servidumbre
Administrativo	
— Limite Veredal	
— Limite Municipal	

NOTA: Base cartográfica IGAC escala 1:25.000
 Planchas : 2801IA, 2611VA, 2801IB, 2801B, 2801IB, 2801ID, 3001C, 2611IA, 2611IC, 2611VC, 3001B, 3001C, 3001D, 2241IC, 2431A, 2421ID, 2431C, 2421VB, 2421VD, 2611IB, 2241C, 2241IA



Grupo Energía Bogotá **INGETEC**
 INGENIERÍA & DISEÑO

ESTUDIO DE IMPACTO AMBIENTAL PARA EL TRAMO 2 LA VIRGINIA - ALFÉREZ DEL PROYECTO UPME 04-2014 REFUERZO SUROCCIDENTAL 500 kV

CURVAS ISÓFONAS NOCTURNAS (DÍA FESTIVO)

ESCALA GRÁFICA
 0 2.850 5.700 11.400 17.100 22.800 28.500 M

Elaboró: J. Romero	Revisó: A. Saenz	Dibujó: C. Olaya
Escala Presentación: 1:175.000 Escala Trabajo: 1:25.000	Fecha: 29/05/2022	Mapa: 1/1
Archivo: 0451701-PG-L-ATMO-00-008.MXD	Rev: 0	

PLANO N°: 0451701-PG-L-ATMO-00-008

REV	FECHA (DD-MM-AAAA)	MODIFICACIÓN	DISEÑADOR	REVISOR DEPARTAMENTO	APROBACIÓN DIVISIÓN	APROBACIÓN PROYECTO
0						
1						
2						
3						