

PROYECTO NORTE

UPME 03 - 2010

Alcance

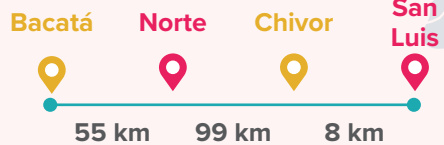
- Construcción de la nueva subestación **Chivor II 230 kV**.
- Construcción de la nueva subestación **Norte 230 kV**.
- Construcción de una línea en **doble circuito 230 kV** desde **Chivor II 230 kV hasta la subestación existente Chivor 230 kV** con una longitud aproximada de **8 km**.
- Construcción de una **línea doble circuito 230 kV** con una longitud aproximada de 99 km desde subestación **Chivor II 230 kV hasta la subestación Norte 230 kV**.
- Construcción de un **doble circuito 230 kV** con una longitud aproximada de 55 km desde la subestación **Norte 230 kV hasta la subestación Bacatá 230 kV**.

Convenciones

Subestación

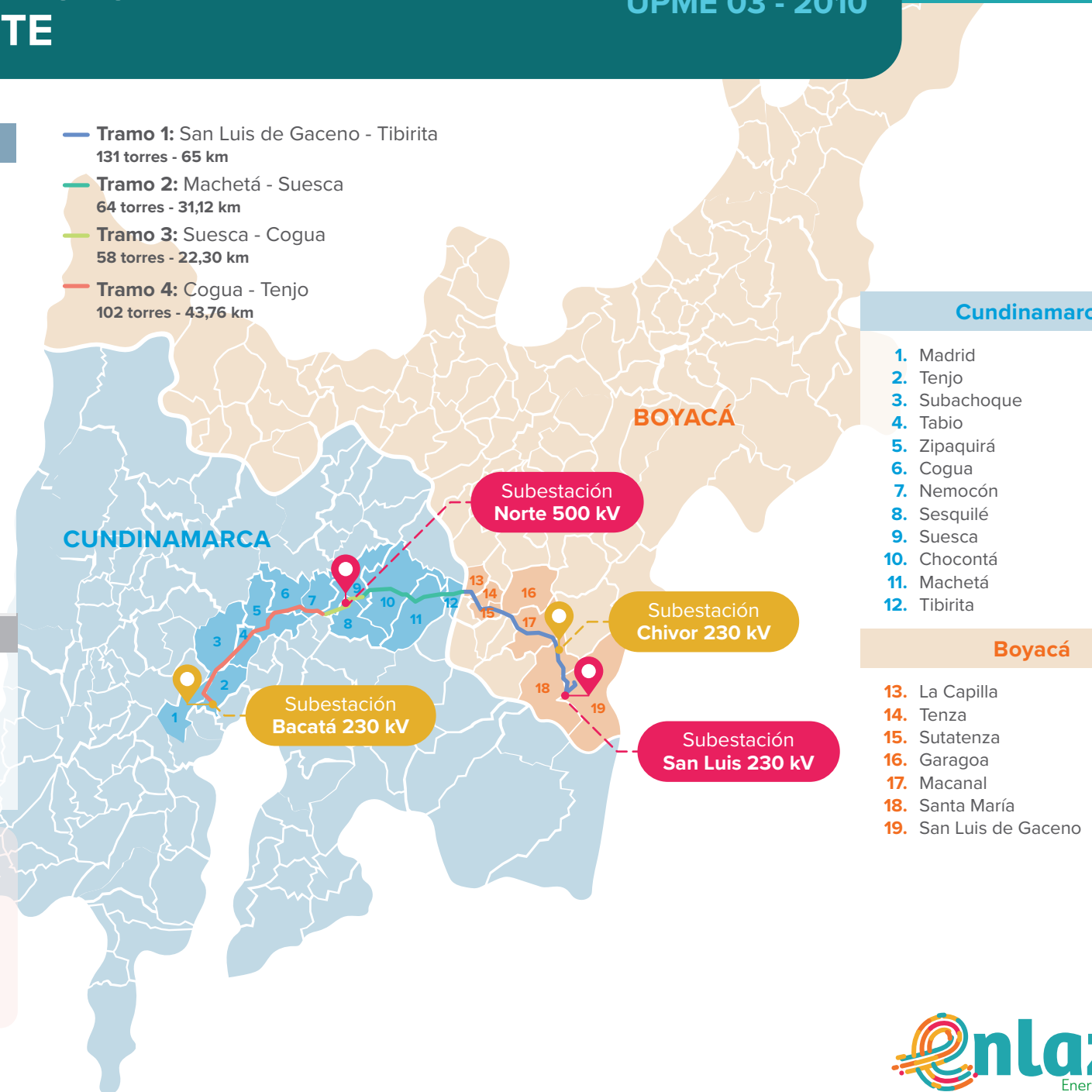


Línea de transmisión



Total: 162 km aproximadamente

- **Tramo 1:** San Luis de Gaceno - Tibirita
131 torres - 65 km
- **Tramo 2:** Machetá - Suesca
64 torres - 31,12 km
- **Tramo 3:** Suesca - Cogua
58 torres - 22,30 km
- **Tramo 4:** Cogua - Tenjo
102 torres - 43,76 km



Cundinamarca

1. Madrid
2. Tenjo
3. Subachoque
4. Tabio
5. Zipacquirá
6. Cogua
7. Nemocón
8. Sesquilé
9. Suesca
10. Chocontá
11. Machetá
12. Tibirita

Boyacá

13. La Capilla
14. Tenza
15. Sutatenza
16. Garagoa
17. Macanal
18. Santa María
19. San Luis de Gaceno



Beneficios del proyecto

- Expandiremos la red del **Sistema de Transmisión Nacional (STN)** para atender las necesidades de las áreas Centro y Oriente, las cuales concentran el **25% de la población colombiana** y corresponden al 32% del consumo de energía eléctrica.
- Elevaremos la **seguridad energética y la estabilidad del sistema eléctrico colombiano**, garantizando de esta manera el suministro confiable y eficiente de energía eléctrica, el cual hace parte esencial del cumplimiento de la función social del Estado de **satisfacer las necesidades básicas de la población**.
- Interconectaremos con otras regiones del país para **traer más energía hacia la región centro**, contribuyendo a cubrir la demanda de electricidad con criterios de calidad, seguridad y confiabilidad.
- Permitiremos la **reducción de los costos operativos** del servicio de energía eléctrica.
- Aportaremos soluciones frente a los **posibles desafíos generados por la crisis climática**.



@EnlazaGEB



Enlaza GEB



@enlazageb

Contactenos ProyectoNorte@geb.com.co
www.enlaza.red

Foto: Torre 37 (Zipaquirá, Cundinamarca)